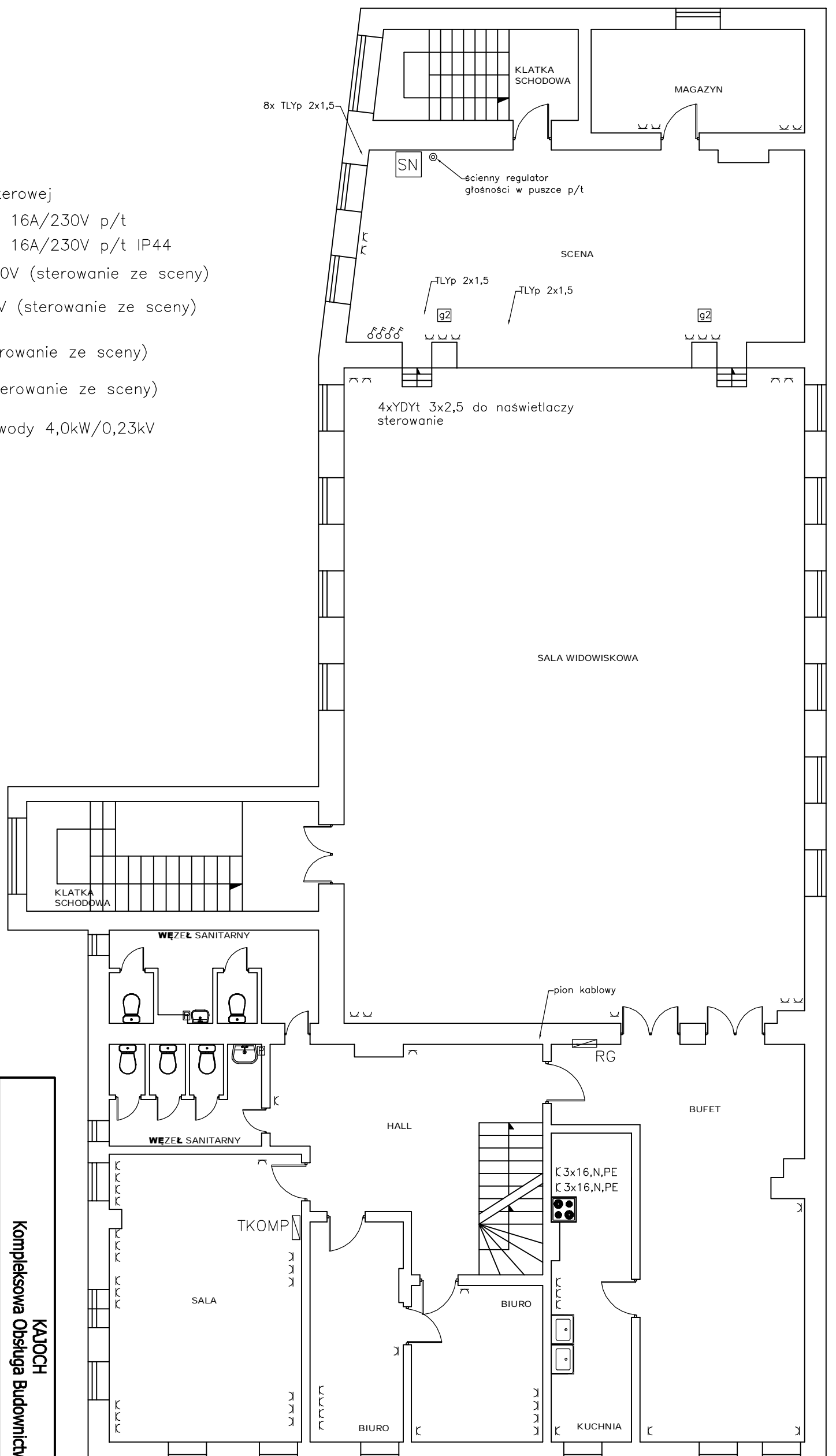


RZUT I PIĘTRA

OZNACZENIA

- R GK - tablica rozdzielcza kawiarni
- RG - skrzynka rozdzielni głównej
- TK - skrzynka tablicy kotłowni
- TKOMP - skrzynka tablicy sali komputerowej
- gniazdo wtykowe pojedyncze 16A/230V p/t
- gniazdo wtykowe pojedyncze 16A/230V p/t IP44
- naświetlacze 4x150W / 230V (sterowanie ze sceny)
- kula lustrzana 70W / 230V (sterowanie ze sceny)
- A - reflektor 70W / 230V (sterowanie ze sceny)
- reflektor 150W / 230V (sterowanie ze sceny)
- przepływowy podgrzewacz wody 4,0kW/0,23kV



KAWOCH Kompleksowa Obsługa Budownictwa

Pracownia: ul. Kwiatowa 12, 64-121 Kąkolice
 Numer umowy: Bazar: ELEKTRYCZNA Stadium dokumentacji: projekt budowlany
 T/F (069) 528 76 99, e-mail: koch@kawoch.pl

Investor: Wójt Gminy Sulików
 ul. Dworcowa 5, 59-975 Sulików

Nazwa inwestycji: REMONT I MODERNIZACJA BUDYNKU
 GMINNEGO OŚRODKA KULTURY W SULIKOWIE

Generalny projektant: mgr inż. Ryszard Maradecki
 Projektant: mgr inż. Wiesław Kapłon
 Nr uprawnień: 3267/R/Pw
 Podpis/pieczałka:

Specjalista:	mgr inż. Grzegorz Dykalski	69/19/197
Tytuł rysunku:	INSTALACJA SIŁOWA - PIĘTRO I	
Data rozpoczęcia projektu:	04.2007	
Obdobie modyfikacji:	E-05	1:100
UWAGA! PROJEKT ARCHYTEKTONICZNY ROZWIĄZUJĄC ŁĄCZENIE Z PROJEKTAMI BRANŻOWYMI		
© Wszelkie prawa zastrzeżone. Budowlana lub wykorzystanie innego z przedmiotem bez zgody właściciela dokumentacji zabronione.		