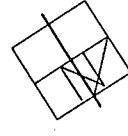
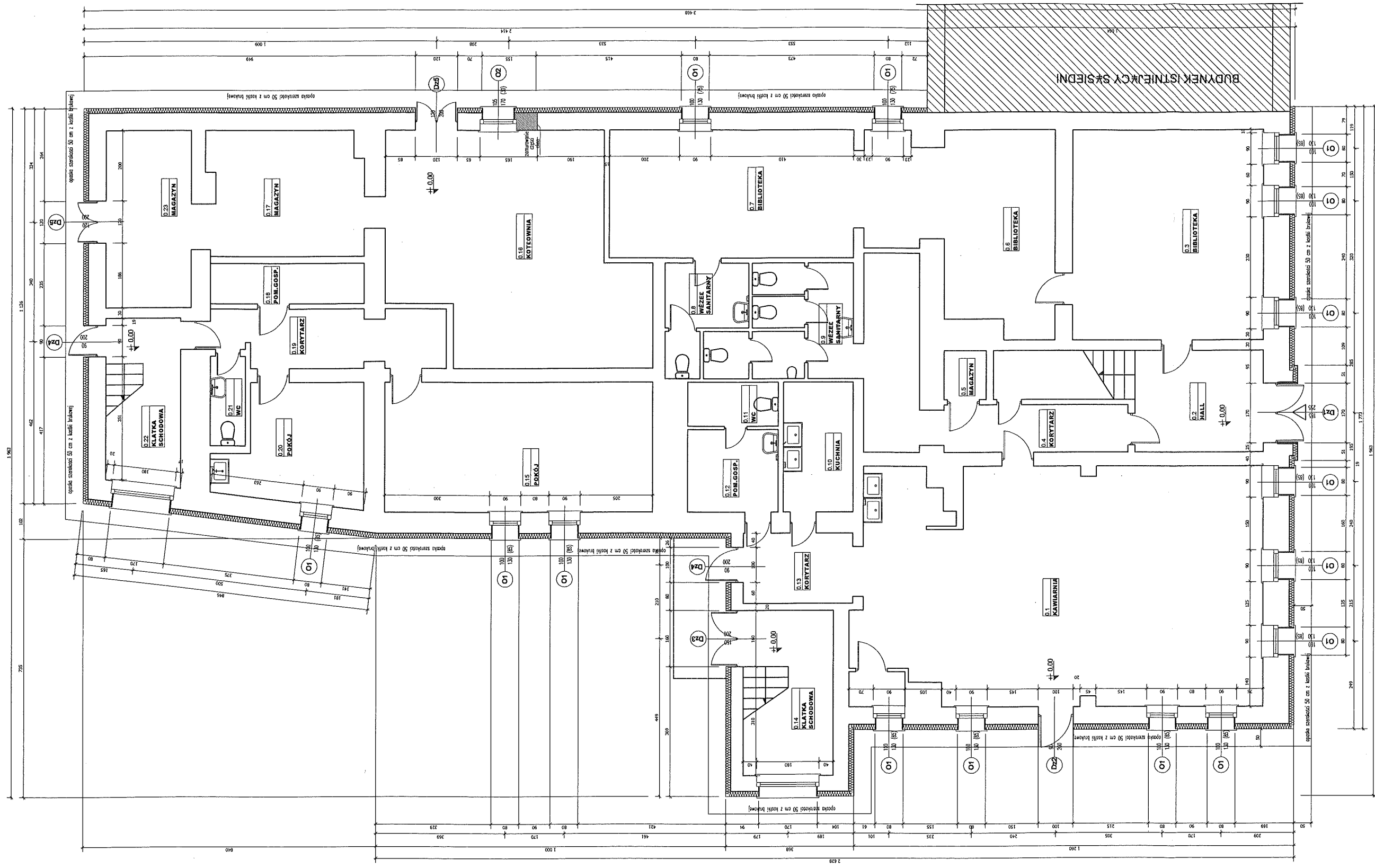


UWAGI

- 1. Wszystkie roboty należy wykonywać zgodnie z Polskimi Normami, warunkami technicznymi wykonania i odbioru robót, budowlanej oraz zasadami sztuki.
- 2. Poziomy pasadzek należy zwyfikować i przeszywać wytyczyć geodzyjnie na etapie wykonawczym. Długości od projektu należy konsultować z projektantem.
- 3. Wszelkie elementy ruchome, elementy wyposażenia, w szczególności: słupki bliźniacze, drzwi składowe, drzwi przesłony, okna, okładziny elewacyjne, panele, poręcze i podłogę, dobojników wewnętrznych i innych należy wykonać montować na podstawie zweryfikowanych obmiarów rzeczywistych wykonanych na obiekcie.
- 4. Wszystkie elementy konstrukcyjne należy przyjmować według pozycji opisanych na schematach lokalizacyjnych w dokumentacji – część Konstrukcyjna (konstrukcja – projekt wykonawczy).

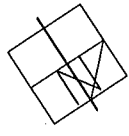


KADUCH Kompleksowa Usługa Budowlana		
Imię i Nazwisko Andrzej Kaduch	Adres ul. Dworkowa 5, 59-975 Sulbów	Telefon 71 732 24 24
MODERNIZACJA I REMONT BUDYNKU GRABNEGO CIĘCZKA KULTURY W SULBOWIE		
Opieka nad projektem mgr inż. Andrzej Kaduch	Opieka nad kosztami mgr inż. Andrzej Kaduch	Opieka nad terminami mgr inż. Andrzej Kaduch
RZUT PODŁOGA		
Skala: 1:50		
Data: 2023		



UWAGI

1. Wszystkie roboty należy wykonywać zgodnie z Polskimi Normami, Warunkami technicznymi wykonania i odbioru robót, Budowlano-montażowymi opracowaniami przez Instytut Techniki Budowlanej oraz zasadami wiedzy i sztuki budowlanej.
2. Poziomy posadzek należy zweryfikować i precyzyjnie wyrycze geodezyjnie na etapie wykonawczym. Odchyłki od projektu należy zmniejszyć, projektantem.
3. Wszelkie elementy wyposażenia, w szczególności elementy stalowe i aluminiowe, drzwi, okna, szklenie, fasad okładzin elewacyjnych, balustrad, poręczy i pochwyty, obojników wewnętrznych i innych należy zamawiać i wykonywać / montować na podstawie zweryfikowanych obmiarów rzeczywistych wykonanych na obiekcie.
4. Wszystkie elementy konstrukcyjne należy przyjmować według pozycji opisanych na schematach lokalizacyjnych w dokumentacji – część opisaną w opisie technicznym i rysunkach wykonawczych.
5. Podać listę materiałów i elementów konstrukcyjnych, które mają być wykonane zgodnie z projektem, w tym ich specyfikację i wyznaczyć przed liczą zgodnie ze stanem istniejącym. Układ płytek elewacyjnych musi odwzorowywać układ cegieł istniejących.



KAWOCH Kompleksowe Usługi Budowlane		ul. Dworkowa 5, 59-275 Sulebka MODERNIZACJA I REMONT BUDYNKU GŁÓWNEGO OSŁONKA KULTURY W SULEBCE
Projektant: Inżynier architekt	Wykonawca: Inżynier architekt	Inwestor: Urząd Miasta Sulebka
Data projektu: 2023	Data wykonania: 2023	Data odbioru: 2023
Skala: 1:100	Kolor: Czerń	Inne: -
Projektant: KAWOCH	Wykonawca: KAWOCH	Inwestor: RMZT PANTERU