

**UCHWAŁA NR VII/52/15
RADY GMINY SULIKÓW**

z dnia 22 kwietnia 2015 r.

w sprawie zmiany miejscowego planu zagospodarowania przestrzennego dla parku wiatrowego Sulików (obręb geodezyjny: Sulików, Mikułowa, Studniska Dolne, Studniska Górne, Wrociszów Dolny, Wrociszów Górny, Mała Wieś Górna).

Na podstawie art. 18 ust. 2 pkt 5 ustawy z dnia 8 marca 1990 roku o samorządzie gminnym (tj. Dz. U. z 2013 r. poz. 594 ze zm.), art. 20 ust. 1 ustawy z dnia 27 marca 2003 roku o planowaniu i zagospodarowaniu przestrzennym (tj. Dz. U. z 2015 r. poz. 199) oraz w związku z uchwałą nr XXIII/177/12 Rady Gminy Sulików z dnia 28 czerwca 2012 r. w sprawie przystąpienia do sporządzenia zmiany miejscowego planu zagospodarowania przestrzennego dla parku wiatrowego Sulików (obręb geodezyjny: Sulików, Mikułowa, Studniska Dolne, Studniska Górne, Wrociszów Dolny, Wrociszów Górny, Mała Wieś Górna) oraz uchwałą nr XXIX/219/12 Rady Gminy Sulików z dnia 28 grudnia 2012 r. zmieniającą uchwałę Rady Gminy Sulików w sprawie przystąpienia do sporządzenia zmiany miejscowego planu zagospodarowania przestrzennego dla parku wiatrowego Sulików (obręb geodezyjny: Sulików, Mikułowa, Studniska Dolne, Studniska Górne, Wrociszów Dolny, Wrociszów Górny, Mała Wieś Górna), po stwierdzeniu, że ustalenia projektu zmiany planu miejscowego nie naruszają ustaleń „Studium uwarunkowań i kierunków zagospodarowania przestrzennego gminy Sulików” uchwalonego uchwałą Nr XXI/136/2000 Rady Gminy Sulików z dnia 27 maja 2000 r., zmienionego uchwałą Nr XX/151/08 Rady Gminy Sulików z dnia 25 czerwca 2008 r., **Rada Gminy Sulików uchwała, co następuje:**

**DZIAŁ I.
Ustalenia dla całego obszaru objętego zmianą planu
Rozdział 1.
Ustalenia ogólne**

§ 1.

1. Uchwała się zmianę miejscowego planu zagospodarowania przestrzennego dla parku wiatrowego Sulików (obręb geodezyjny: Sulików, Mikułowa, Studniska Dolne, Studniska Górne, Wrociszów Dolny, Wrociszów Górny, Mała Wieś Górna), zwaną dalej planem.

2. Przebieg granic obszaru objętego planem przedstawiono na rysunku planu w skali 1:2000 z podziałem na następujące części:

- 1) załącznik nr 1.A – obejmujący tereny położone w obrębach geodezyjnych Studniska Górne, Studniska Dolne i Mikułowa;
- 2) załącznik nr 1.B – obejmujący tereny położone w obrębach geodezyjnych Mikułowa i Mała Wieś Górna;
- 3) załącznik nr 1.C – obejmujący tereny położone w obrębach geodezyjnych Sulików, Mała Wieś Górna, Wrociszów Górny i Wrociszów Dolny.

§ 2.

Załącznikami do niniejszej uchwały są:

- 1) rysunek planu z podziałem na części, o których mowa §1 ust. 2, stanowiący załącznik nr 1;
- 2) uchwała w sprawie rozpatrzenia nieuwzględnionych uwag wniesionych do projektu planu, stanowiąca załącznik nr 2;
- 3) rozstrzygnięcie o sposobie realizacji zapisanych w planie inwestycji z zakresu infrastruktury technicznej, które należą do zadań własnych gminy, oraz zasadach ich finansowania, zgodnie z przepisami o finansach publicznych, stanowiące załącznik nr 3.

§ 3.

W ustaleniach planu nie określa się:

- 1) zasad ochrony dóbr kultury współczesnej – ze względu na brak dóbr kultury współczesnej;
- 2) granic i sposobów zagospodarowania terenów lub obiektów podlegających ochronie, ustalonych na podstawie odrębnych przepisów, w tym terenów górniczych, a także obszarów szczególnego zagrożenia powodzią oraz obszarów osuwania się mas ziemnych – ze względu na brak takich terenów, obiektów i obszarów.

§ 4.

1. Następujące określenia stosowane w uchwale oznaczają:

- 1) granica strefy ochronnej urządzeń parku wiatrowego – należy przez to rozumieć granice strefy związanej z ograniczeniami w zabudowie, zagospodarowaniu i użytkowaniu terenu oraz występowaniem znaczącego oddziaływania na środowisko urządzeń parku wiatrowego;
- 2) infrastruktura techniczna - elektroenergetyka – należy przez to rozumieć stację transformatorową wraz z niezbędną zabudową i infrastrukturą techniczną, przeznaczoną do obsługi urządzeń parku wiatrowego;
- 3) infrastruktura techniczna - wodociągi – należy przez to rozumieć ujęcia wody wraz z niezbędną infrastrukturą techniczną, służącą zaopatrzeniu w wodę;
- 4) nieprzekraczalna linia zabudowy – linia określająca fragment terenu, na którym dopuszcza się lokalizację budynków oraz określonych w ustaleniach planu budowli; nieprzekraczalne linie zabudowy nie dotyczą urządzeń, obiektów i sieci infrastruktury technicznej, ogrodzeń i małej architektury, oraz obiektów portierni i innych obiektów z nią związanych;
- 5) teren – fragment obszaru objętego planem wyznaczony na rysunku planu liniami rozgraniczającymi, oznaczony symbolem identyfikacyjnym terenu;
- 6) urządzenia parku wiatrowego – należy przez to rozumieć elektrownie wiatrowe wraz z niezbędną infrastrukturą techniczną oraz stacjami transformatorowymi, przeznaczonymi dla obsługi tych urządzeń;
- 7) zabudowa produkcyjno-usługowa – należy przez to rozumieć obiekty i urządzenia przeznaczone dla prowadzenia działalności produkcyjnej, rzemieślniczej, magazynowej, składowej, oraz usługowej, wraz z towarzyszącymi obiektami administracyjnymi i socjalnymi, z wykluczeniem działalności związanych ze składowaniem i przetwarzaniem odpadów oraz stacji paliw.

2. W przepisach niniejszej uchwały terminy takie jak: budowla, obiekt budowlany, obiekt małej architektury, urządzenia budowlane stosowane są w znaczeniu jakie nadaje im ustawa Prawo budowlane.

§ 5.

1. Następujące oznaczenia graficzne zawarte na rysunku planu stanowią ustalenia planu:

- 1) granice obszaru objętego planem – przebiegające granicą gminy;
- 2) granice obszaru objętego planem – nie przebiegające granicą gminy;
- 3) symbole identyfikacyjne terenów;
- 4) linie rozgraniczające tereny o różnym przeznaczeniu lub różnych zasadach zagospodarowania;
- 5) nieprzekraczalne linie zabudowy;
- 6) granice strefy ochronnej terenów zamkniętych;
- 7) granice strefy ochronnej urządzeń parku wiatrowego;
- 8) granice strefy "OW" obserwacji archeologicznej;
- 9) przeznaczenie terenu.

2. Pozostałe oznaczenia graficzne zawarte na rysunku planu mają charakter informacyjny i nie stanowią ustaleń planu.

§ 6.

1. Ustala się następujące przeznaczenia terenów:

- 1) RM – tereny zabudowy zagrodowej w gospodarstwach rolnych, hodowlanych i ogrodniczych;

- 2) PU – tereny zabudowy produkcyjno-usługowej;
- 3) EW – tereny urządzeń parku wiatrowego;
- 4) E – tereny infrastruktury technicznej - elektroenergetyka;
- 5) W – tereny infrastruktury technicznej - wodociągi;
- 6) WS – tereny wód powierzchniowych śródlądowych;
- 7) R – tereny rolnicze;
- 8) ZLd – tereny dolesień i zalesień;
- 9) ZL – tereny lasów;
- 10) KDG – tereny dróg publicznych klasy głównej;
- 11) KDL – tereny dróg publicznych klasy lokalnej;
- 12) KDW – tereny dróg wewnętrznych;
- 13) KK – tereny kolejowe.

2. W ramach przeznaczenia terenów dopuszcza się sytuowanie elementów zagospodarowania terenu zapewniających prawidłowe korzystanie z terenów zgodnie z ich przeznaczeniem, jak miejsca postojowe i place manewrowe dla samochodów, dojścia i dojazdy, zieleń, obiekty małej architektury. Na każdym z terenów zakazuje się przeznaczeń innych niż te, które są dla niego ustalone w planie.

Rozdział 2.

Ustalenia dotyczące ochrony i kształtowania ład przestrzennego, ochrony środowiska, przyrody i krajobrazu kulturowego

§ 7.

1. W zakresie ochrony przed hałasem ustala się dopuszczalne poziomy hałasu określone w przepisach odrębnych dla terenu oznaczonego na rysunku planu symbolem B1-RM – jak dla terenów zabudowy zagrodowej.

2. Ustala się granice stref ochronnych urządzeń parku wiatrowego, w których obowiązuje zakaz lokalizacji zagospodarowania kolidującego z funkcjonowaniem urządzeń parku wiatrowego, w szczególności zabudowy mieszkaniowej i zagrodowej.

3. Ustala się granice stref ochronnych terenów zamkniętych o przebiegu pokazanym na rysunku planu dla których obowiązują następujące ustalenia:

- 1) obowiązuje zakaz prowadzenia wzdłuż linii kolejowych nowych magistrali wodociągowych o średnicy większej niż 1620 mm;
- 2) gazociągi prowadzone wzdłuż terenów kolejowych muszą być sytuowane w odległości większej niż wynosi strefa poziomego awaryjnego wybuchu tych gazociągów;
- 3) podziemne i napowietrzne sieci energetyczne, powinny krzyżować się z liniami kolejowymi pod kątem zawierającym się w przedziale od 80° do 100°;
- 4) istniejące i projektowane skrzyżowania dróg z linią kolejową powinny być kształtowane przy zachowaniu odpowiedniego trójkąta widoczności bez względu na kategorie przejazdu.

4. Wzdłuż przesyłowych linii elektroenergetycznych najwyższych napięć 220 kV i 400 kV należy uwzględnić pasy technologiczne:

- 1) dla przesyłowych linii elektroenergetycznych najwyższych napięć 400 kV pas technologiczny o szerokości 90 metrów, po 45 metrów od osi linii w obu kierunkach;
- 2) dla przesyłowych linii elektroenergetycznych najwyższych napięć 220 kV pas technologiczny o szerokości 70 metrów, po 35 metrów od osi linii w obu kierunkach;

5. W granicach pasów technologicznych, o których mowa w ust. 4 obowiązują ograniczenia w użytkowaniu i zagospodarowaniu terenu, zgodnie z przepisami odrębnymi.

6. Wzdłuż dystrybucyjnych linii elektroenergetycznych wysokiego napięcia 110 kV należy uwzględnić pasy technologiczne o szerokości 30 metrów, po 15 metrów od osi linii w obu kierunkach, w granicach których obowiązują ograniczenia w użytkowaniu i zagospodarowaniu terenu, zgodnie z przepisami odrębnymi.

7. Ustala się następujące zasady sytuowania urządzeń reklamowych:

- 1) dopuszcza się sytuowanie urządzeń reklamowych na budynkach oraz wolnostojących urządzeń reklamowych;
- 2) dla wolnostojących urządzeń reklamowych ustala się maksymalną powierzchnię reklamową do 2 m² i maksymalny wymiar pionowy do 3 m mierzony od poziomu terenu przy urządzeniu do jego najwyższego punktu, o ile ustalenia Działu II nie stanowią inaczej;
- 3) dla urządzeń reklamowych umieszczonych na budynkach ustala się maksymalną powierzchnię reklamową do 2m² mierzoną dla jednego budynku, o ile ustalenia Działu II nie stanowią inaczej;
- 4) obowiązuje zakaz umieszczania urządzeń reklamowych na elektrowniach wiatrowych z wyjątkiem znaków i symboli określających producenta oraz właściciela parku wiatrowego.

8. Ustala się zakaz stosowania ogrodzeń z betonowych elementów prefabrykowanych od strony linii rozgraniczającej tereny z drogami publicznymi.

9. W obszarze objętym planem zlokalizowane są urządzenia melioracyjne dla których obowiązują następujące ustalenia:

- 1) dopuszcza się sytuowanie nowych urządzeń melioracyjnych;
- 2) dopuszcza się zmianę przebiegu rowów melioracyjnych, a także ich poszerzenie, przykrycie lub zarurowanie.

Rozdział 3.

Ustalenia dotyczące ochrony dziedzictwa kulturowego

§ 8.

1. Ustala się strefę „OW” obserwacji archeologicznej oznaczoną na rysunku planu.

2. W strefie, o której mowa w ust 1, w przypadku realizacji prac ziemnych należy przeprowadzić badania archeologiczne zgodnie z przepisami odrębnymi.

Rozdział 4.

Ustalenia dotyczące szczegółowych zasad i warunków scalania i podziału nieruchomości

§ 9.

W granicach obszaru objętego planem obowiązują następujące ustalenia dotyczące zasad i warunków scalania i podziału nieruchomości.

- 1) powierzchnia działki nie może być mniejsza niż 2 m²;
- 2) szerokość frontu działki nie może być mniejsza niż 1 m;
- 3) kąt położenia granicy działki w stosunku do pasa drogowego powinien zawierać się w przedziale od 45° do 135°.

Rozdział 5.

Ustalenia dotyczące infrastruktury technicznej

§ 10.

1. W zakresie zaopatrzenia w wodę ustala się:

- 1) zaopatrzenie z sieci wodociągowej, z uwzględnieniem dostępności wody dla celów przeciwpożarowych zgodnie z przepisami odrębnymi;
- 2) dopuszcza się zaopatrzenie z ujęć indywidualnych wyłącznie do celów gospodarczych lub technologicznych.

2. W zakresie gospodarki ściekowej ustala się odprowadzanie ścieków komunalnych do sieci kanalizacyjnej, indywidualnych zbiorników bezodpływowych lub do indywidualnych oczyszczalni ścieków, zgodnie z przepisami odrębnymi.

3. W zakresie odprowadzania wód opadowych i roztopowych ustala się:

- 1) jezdnie dróg publicznych powinny mieć utwardzoną trwałą nawierzchnię i sprawny system odprowadzania wód opadowych i roztopowych;
- 2) dopuszcza się odprowadzanie wód opadowych i roztopowych do studni chłonnych, zbiorników retencyjnych zlokalizowanych na terenie własnym inwestora lub do rowów melioracyjnych.

4. W zakresie gospodarki odpadami ustala się wymóg prowadzenia zorganizowanej, selektywnej gospodarki odpadami zgodnie z przepisami odrębnymi.

5. W zakresie elektroenergetyki ustala się:

- 1) zaopatrzenie w energię elektryczną z istniejącej i projektowanej sieci elektroenergetycznej;
- 2) sieci średniego i niskiego napięcia oraz przyłącza energetyczne należy realizować w formie podziemnych sieci kablowych; w uzasadnionych przypadkach spowodowanych istniejącymi warunkami terenowymi lub istniejącym zagospodarowaniem dopuszcza się realizację sieci napowietrznych;
- 3) w obszarze objętym planem zlokalizowane są przesyłowe linie elektroenergetyczne najwyższych napięć 220 kV i 400 kV o przebiegu pokazanym na rysunku planu, wzdłuż których należy uwzględnić pasy technologiczne, o których mowa w §7. ust. 4;
- 4) w obszarze objętym planem zlokalizowane są dystrybucyjne linie elektroenergetyczne wysokiego napięcia 110 kV o przebiegu pokazanym na rysunku planu, wzdłuż których należy uwzględnić pasy technologiczne, o których mowa w §7. ust. 6;
- 5) dopuszcza się budowę elektroenergetycznych linii przesyłowych 400 kV lub budowę linii wielotorowych wielonapięciowych po trasie istniejących linii elektroenergetycznych o napięciu 220 kV.

6. W zakresie zaopatrzenia w ciepło ustala się zaopatrzenie z indywidualnych źródeł ciepła, z zastosowaniem urządzeń nie powodujących ponadnormatywnej emisji zanieczyszczeń do atmosfery oraz ze źródeł odnawialnych.

7. W zakresie zaopatrzenia w gaz z indywidualnych zbiorników gazu, docelowo z projektowanej sieci rozdzielczej.

8. W zakresie telekomunikacji ustala się:

- 1) sieci i przyłącza telekomunikacyjne należy realizować w formie podziemnych sieci kablowych;
- 2) dopuszcza się lokalizację infrastruktury telekomunikacyjnej o nieznacznym oddziaływaniu oraz innych urządzeń infrastruktury telekomunikacyjnej z zastrzeżeniem, że lokalizacja tych urządzeń jest zgodna z przepisami odrębnymi.

9. Dopuszcza się sytuowanie urządzeń oraz sieci infrastruktury technicznej na wszystkich terenach, o ile ustalenia Działu II nie stanowią inaczej, a lokalizacja tych urządzeń i sieci nie koliduje z istniejącymi lub projektowanymi elementami zagospodarowania terenów oraz jest zgodna z przepisami odrębnymi.

Rozdział 6.

Ustalenia dotyczące obsługi komunikacyjnej terenów, minimalnej liczby miejsc do parkowania oraz sposobu ich realizacji

§ 11.

1. Obsługa komunikacyjna terenów w obszarze objętym planem z przyległych dróg publicznych oraz z przyległych dróg wewnętrznych, na zasadach określonych w przepisach odrębnych.

2. Dopuszcza się wydzielanie dróg wewnętrznych o szerokości minimum 5 metrów, o ile ustalenia Działu II nie stanowią inaczej.

3. W zakresie minimalnej liczby miejsc do parkowania oraz sposobu ich realizacji ustala się:

- 1) miejsca postojowe dla samochodów należy realizować jako terenowe miejsca postojowe lub jako miejsca postojowe w budynkach;
- 2) minimalną ilość stanowisk postojowych dla samochodów dla poszczególnych terenów określono w zależności od potrzeb w ustaleniach Działu II.;

- 3) minimalna ilość stanowisk postojowych dla pojazdów zaopatrzonych w kartę parkingową, zgodnie z przepisami odrębnymi.

Rozdział 7.
Ustalenia dotyczące sposobu i terminu tymczasowego zagospodarowania,
urządzenia i użytkowania terenów

§ 12.

1. Dopuszcza się realizację tymczasowego zagospodarowania w postaci dróg wewnętrznych oraz placów manewrowych i montażowych niezbędnych dla realizacji urządzeń parku wiatrowego.

2. Dopuszcza się realizację tymczasowych masztów pomiarowych służących do pomiaru prędkości i kierunku wiatru, których wysokość mierzona od poziomu terenu przy maszcie do jego najwyższego punktu nie może przekraczać 140 metrów.

3. Ustala się termin użytkowania tymczasowego zagospodarowania, o którym mowa w ust. 1 na okres realizacji i oddania do użytku parku wiatrowego.

4. Ustala się termin użytkowania tymczasowych masztów pomiarowych, o których mowa w ust. 2 na czas użytkowania parku wiatrowego.

5. Ustala się realizację tymczasowego zagospodarowania, o którym mowa w ust. 1 i ust. 2 na terenach rolniczych – R oraz na terenach urządzeń parku wiatrowego - EW.

6. Realizacja tymczasowego zagospodarowania, o którym mowa w ust. 1 i ust. 2 musi być zgodna z przepisami odrębnymi.

DZIAŁ II.
Ustalenia szczególne dla terenów
Rozdział 1.
Ustalenia dla terenów położonych w obrębach geodezyjnych
Studniska Górne, Studniska Górne i Mikulowa – załącznik 1.A

§ 13.

1. Dla terenów oznaczonych na rysunku planu symbolami **A1-EW, A2-EW, A3-EW, A4-EW, A5-EW, A6-EW, A7-EW, A8-EW, A9-EW, A10-EW, A11-EW** ustala się przeznaczenie: tereny urządzeń parku wiatrowego.

2. Dla terenów, o których mowa w ust. 1 ustala się wymiar pionowy elektrowni wiatrowych mierzony od poziomu terenu przy elektrowni wiatrowej do skrajnego punktu śmigła elektrowni wiatrowej ustawionego w pozycji pionowej do 210 metrów.

3. Dla terenu, o którym mowa w ust. 1 obowiązują następujące ustalenia dotyczące sposobu zagospodarowania terenu:

- 1) ustala się sytuowanie placów manewrowych oraz dróg wewnętrznych o szerokości nie mniejszej niż 5 m, związanych z obsługą i serwisowaniem urządzeń parku wiatrowego;
- 2) powierzchnia zabudowy w stosunku do powierzchni działki budowlanej nie może przekroczyć 90%;
- 3) co najmniej 10% powierzchni działki budowlanej należy zagospodarować jako powierzchnie biologicznie czynne;
4. Zakazuje się lokalizacji obiektów na stały lub czasowy pobyt ludzi.

§ 14.

1. Dla terenu oznaczonego na rysunku planu symbolem **A1-E** ustala się przeznaczenie: teren infrastruktury technicznej - elektroenergetyka.

2. Dla terenu, o którym mowa w ust. 1 obowiązują następujące ustalenia dotyczące sposobu kształtowania zabudowy:

- 1) wysokość elewacji mierzona od poziomu terenu przy najniższej położonej części budynku do najwyższego punktu pokrycia dachu nie może przekraczać 10 metrów;
- 2) obowiązują dachy, symetryczne, dwuspadowe, lub wielospadowe o nachyleniu głównych połaci dachowych pod kątem od 30 do 50 stopni kryte matową dachówką ceramiczną lub innym matowym materiałem imitującym dachówkę, w kolorach odcieni czerwieni; dopuszcza się inne formy dachów oraz inne typy pokryć dachowych na elementach takich jak: łączniki, wiatrolapy i lukarny;
3. Dla terenu, o którym mowa w ust. 1 obowiązują następujące ustalenia dotyczące sposobu zagospodarowania terenu:
 - 1) dopuszcza się sytuowanie dróg wewnętrznych i placów manewrowych;
 - 2) ustala się wskaźniki intensywności zabudowy:
 - a) minimalny wskaźnik intensywności zabudowy: 0,01;
 - b) maksymalny wskaźnik intensywności zabudowy: 0,90;
 - 3) powierzchnia zabudowy w stosunku do powierzchni działki budowlanej nie może przekroczyć 80%;
 - 4) co najmniej 10% powierzchni działki budowlanej należy zagospodarować jako powierzchnie biologicznie czynne;
 - 5) dopuszcza się sytuowanie obiektów małej architektury;
 - 6) ustala się obowiązek realizacji miejsc postojowych dla samochodów w liczbie co najmniej 0,5 stanowiska postojowego na jedno miejsce pracy.

§ 15.

1. Dla terenów oznaczonych na rysunku planu symbolami **A1-WS, A2-WS, A3-WS, A4-WS, A5-WS, A6-WS, A7-WS, A8-WS, A9-WS** ustala się przeznaczenie terenu: wody powierzchniowe śródlądowe.

2. Dla terenów, o których mowa w ust. 1 dopuszcza się sytuowanie budowli hydrotechnicznych związanych z ich utrzymaniem i zagospodarowaniem, zgodnie z przepisami odrębnymi.

§ 16.

1. Dla terenów oznaczonych na rysunku planu symbolami **A1-R, A2-R, A3-R, A4-R, A5-R, A6-R, A7-R, A8-R, A9-R, A10-R, A11-R, A12-R, A13-R, A14-R, A15-R, A16-R, A17-R, A18-R, A19-R, A20-R, A21-R, A22-R** ustala się przeznaczenie: tereny rolnicze.

2. Dla terenów oznaczonych na rysunku planu symbolami **A17-R, A18-R, A19-R, A20-R, A21-R, A22-R** dopuszcza się zalesienia.

3. Dla terenów, o których mowa w ust. 1 ustala się zakaz zabudowy, z wyłączeniem urządzeń oraz sieci infrastruktury technicznej oraz tymczasowego zagospodarowania, o którym mowa w §12. ust. 1 i ust. 2.

§ 17.

1. Dla terenów oznaczonych na rysunku planu symbolami **A1-ZLd, A2-ZLd, A3-ZLd, A4-ZLd, A5-ZLd, A6-ZLd, A7-ZLd, A8-ZLd, A9-ZLd, A10-ZLd, A11-ZLd, A12-ZLd, A13-ZLd** ustala się przeznaczenie: tereny dolesień i zalesień.

2. Dla terenów, o których mowa w ust. 1 dopuszcza się zagospodarowanie związane z gospodarką leśną zgodnie z przepisami odrębnymi.

3. Dla terenów, o których mowa w ust. 1 dopuszcza się utrzymanie dotychczasowego użytkowania rolniczego.

4. Dla terenów, o których mowa w ust. 1 obowiązuje zakaz zabudowy, z wyłączeniem urządzeń oraz sieci infrastruktury technicznej.

§ 18.

1. Dla terenów oznaczonych na rysunku planu symbolami **A1-ZL, A2-ZL, A3-ZL, A4-ZL, A5-ZL, A6-ZL, A7-ZL, A8-ZL, A9-ZL, A10-ZL, A11-ZL, A12-ZL, A13-ZL, A14-ZL, A15-ZL, A16-ZL, A17-ZL, A18-ZL, A19-ZL, A20-ZL, A21-ZL, A22-ZL, A23-ZL, A24-ZL, A25-ZL, A26-ZL, A27-ZL, A28-ZL, A29-ZL, A30-ZL, A31-ZL, A32-ZL, A33-ZL, A34-ZL, A35-ZL, A36-ZL, A37-ZL, A38-ZL, A39-ZL, A40-ZL** ustala się przeznaczenie: tereny lasów.

2. Dla terenów, o których mowa w ust. 1 dopuszcza się zagospodarowanie związane z gospodarką leśną zgodnie z przepisami odrębnymi.

§ 19.

1. Dla terenów oznaczonych na rysunku planu symbolami **A1-KDL, A2-KDL, A4-KDL, A4-KDL, A5-KDL, A6-KDL, A7-KDL**, ustala się przeznaczenie: tereny dróg publicznych klasy lokalnej.

2. Dla terenu, oznaczonego na rysunku planu symbolem A1-KDL obowiązuje zmienna szerokość w liniach rozgraniczających w graniach istniejącego pasa drogowego, o szerokości od 7 metrów do 12 metrów, zgodnie z rysunkiem planu.

3. Dla terenu, oznaczonego na rysunku planu symbolem A2-KDL obowiązuje zmienna szerokość w liniach rozgraniczających w graniach istniejącego pasa drogowego, o szerokości od 9 metrów do 13 metrów, zgodnie z rysunkiem planu.

4. Dla terenu, oznaczonego na rysunku planu symbolem A3-KDL obowiązuje zmienna szerokość w liniach rozgraniczających, o szerokości od 13 metrów do 16 metrów, zgodnie z rysunkiem planu.

5. Dla terenu, oznaczonego na rysunku planu symbolem A4-KDL obowiązuje zmienna szerokość w liniach rozgraniczających w graniach istniejącego pasa drogowego, o szerokości od 12 metrów do 21 metrów, zgodnie z rysunkiem planu.

6. Dla terenu, oznaczonego na rysunku planu symbolem A5-KDL obowiązuje zmienna szerokość w liniach rozgraniczających w graniach istniejącego pasa drogowego, o szerokości od 13 metrów do 17 metrów, zgodnie z rysunkiem planu.

7. Dla terenu, oznaczonego na rysunku planu symbolem A6-KDL obowiązuje zmienna szerokość w liniach rozgraniczających w graniach istniejącego pasa drogowego, o szerokości od 16 metrów do 17 metrów, zgodnie z rysunkiem planu.

8. Dla terenu, oznaczonego na rysunku planu symbolem A7-KDL obowiązuje zmienna szerokość w liniach rozgraniczających w graniach istniejącego pasa drogowego, o szerokości od 16 metrów do 18 metrów, zgodnie z rysunkiem planu.

9. Dla terenów, o których mowa w ust. 1 dopuszcza się lokalizację obiektów małej architektury i zieleni.

10. Tereny, o których mowa w ust. 1 przeznaczone są dla realizacji inwestycji celu publicznego o znaczeniu ponadlokalnym.

§ 20.

1. Dla terenów oznaczonych na rysunku planu symbolami **A1-KDW, A2-KDW, A3-KDW, A4-KDW, A5-KDW, A6-KDW, A7-KDW, 8-KDW, 9-KDW** ustala się przeznaczenie: tereny dróg wewnętrznych.

2. Dla terenu, oznaczonego na rysunku planu symbolem A1-KDW obowiązuje szerokość 10 metrów w liniach rozgraniczających, zgodnie z rysunkiem planu.

3. Dla terenu, oznaczonego na rysunku planu symbolem A2-KDW obowiązuje zmienna szerokość w liniach rozgraniczających, o szerokości od 5 metrów do 6 metrów, zgodnie z rysunkiem planu.

4. Dla terenu, oznaczonego na rysunku planu symbolem A3-KDW obowiązuje zmienna szerokość w liniach rozgraniczających, o szerokości od 5 metrów do 8 metrów, zgodnie z rysunkiem planu.

5. Dla terenów, oznaczonych na rysunku planu symbolami A4-KDW, A6-KDW obowiązuje zmienna szerokość w liniach rozgraniczających, o szerokości od 5 metrów do 10 metrów, zgodnie z rysunkiem planu.

6. Dla terenu, oznaczonego na rysunku planu symbolem A5-KDW obowiązuje zmienna szerokość w liniach rozgraniczających, o szerokości od 5 metrów do 9 metrów, zgodnie z rysunkiem planu.

7. Dla terenu, oznaczonego na rysunku planu symbolem A7-KDW obowiązuje szerokość 8 metrów w liniach rozgraniczających, zgodnie z rysunkiem planu.

8. Dla terenu, oznaczonego na rysunku planu symbolem A8-KDW obowiązuje zmienna szerokość w liniach rozgraniczających, o szerokości od 5 metrów do 6 metrów, zgodnie z rysunkiem planu.

9. Dla terenu, oznaczonego na rysunku planu symbolem A9-KDW obowiązuje szerokość 5 metrów w liniach rozgraniczających, zgodnie z rysunkiem planu.

§ 21.

1. Dla terenów oznaczonych na rysunku planu symbolami **A1-KK**, **A2-KK** ustala się przeznaczenie: tereny kolejowe.

2. Tereny, o których mowa w ust. 1 stanowią tereny zamknięte.

3. Dla terenów, o których mowa w ust. 1 zasady lokalizacji obiektów budowlanych, określają przepisy odrębne.

4. Tereny, o których mowa w ust. 1 przeznaczone są dla realizacji inwestycji celu publicznego o znaczeniu ponadlokalnym.

Rozdział 2.

Ustalenia dla terenów położonych w obrębach geodezyjnych

Mikulowa i Mała Wieś Górna – załącznik 1.B

§ 22.

1. Dla terenu oznaczonego na rysunku planu symbolem **B1-RM** ustala się przeznaczenie: tereny zabudowy zagrodowej w gospodarstwach rolnych, hodowlanych i ogrodniczych.

2. Dla terenu, o którym mowa w ust. 1 obowiązują następujące ustalenia dotyczące sposobu kształtowania zabudowy:

1) budynki mieszkalne należy realizować wyłącznie jako budynki wolnostojące;

2) liczba nadziemnych kondygnacji dla nowych budynków mieszkalnych nie może być większa niż 2 kondygnacje, licząc łącznie z poddaszem;

3) dopuszcza się sytuowanie parterowych budynków inwentarskich, gospodarczych i garaży;

4) wymiar pionowy elewacji mierzony od poziomu terenu przy budynku do najwyższego punktu pokrycia dachu nie może przekraczać:

a) 12 metrów dla budynków mieszkaniowych inwentarskich i gospodarczych;

b) 6 metrów dla garaży;

5) dla budynków mieszkalnych i garaży obowiązują dachy, symetryczne, dwuspadowe, o nachyleniu głównych połaci dachowych pod kątem od 30 do 50 stopni kryte matową dachówką ceramiczną lub innym matowym materiałem imitującym dachówkę, w kolorze odcieni czerwieni; dopuszcza się inne formy dachów oraz inne typy pokryć dachowych na elementach takich jak: ganki, wiatrołapy i lukarny;

6) dla budynków inwentarskich i gospodarczych obowiązują dachy, symetryczne dwuspadowe o nachyleniu połaci dachowych pod kątem od 10 do 50 stopni kryte matową dachówką ceramiczną lub innym matowym materiałem imitującym dachówkę, w kolorze odcieni czerwieni.

3. Dla terenu, o którym mowa w ust. 1 obowiązują następujące ustalenia dotyczące sposobu zagospodarowania terenu:

1) ustala się nieprzekraczalne linie zabudowy odpowiednio:

a) w odległości 20 metrów od linii rozgraniczającej z terenem oznaczonym na rysunku planu symbolem B1-KDG, zgodnie z rysunkiem planu;

- b) w odległości 10 metrów od linii rozgraniczającej z terenem oznaczonym na rysunku planu symbolem B1-KDL, zgodnie z rysunkiem planu.
- 2) ustala się wskaźniki intensywności zabudowy:
 - a) minimalny wskaźnik intensywności zabudowy: 0,01;
 - b) maksymalny wskaźnik intensywności zabudowy: 0,50;
- 3) powierzchnia zabudowy w stosunku do powierzchni działki budowlanej nie może przekroczyć 50%;
- 4) co najmniej 25% powierzchni działki budowlanej należy zagospodarować jako powierzchnie biologicznie czynne;
- 5) ustala się obowiązek realizacji co najmniej 2 stanowisk postojowych dla samochodów na jeden budynek mieszkalny licząc łącznie ze stanowiskami w garażach.

§ 23.

1. Dla terenu oznaczonego na rysunku planu symbolem **B1-PU** ustala się przeznaczenie: teren zabudowy produkcyjno – usługowej;

2. Dla terenu, o którym mowa w ust. 1 obowiązują następujące ustalenia dotyczące sposobu kształtowania zabudowy:

- 1) wymiar pionowy elewacji budynków produkcyjnych, usługowych, produkcyjno – usługowych, składowych i magazynowych mierzony od poziomu terenu przy budynku do najwyższego punktu pokrycia dachu nie może przekraczać 15 metrów;
- 2) dla budynków produkcyjnych, usługowych, produkcyjno – usługowych, składowych i magazynowych obowiązują, dachy płaskie, dachy symetryczne dwu lub wielospadowe, dachy kolebkowe.

3. Dla terenu, o którym mowa w ust. 1 obowiązują następujące ustalenia dotyczące sposobu zagospodarowania terenu:

1) ustala się nieprzekraczalne linie zabudowy odpowiednio:

- a) w odległości 20 metrów od linii rozgraniczającej z terenem oznaczonym na rysunku planu symbolem B1-KDG, zgodnie z rysunkiem planu;
- b) w odległości 10 metrów od linii rozgraniczającej z terenem oznaczonym na rysunku planu symbolem B1-KDL, zgodnie z rysunkiem planu;

2) ustala się wskaźniki intensywności zabudowy:

- a) minimalny wskaźnik intensywności zabudowy: 0,01;
- b) maksymalny wskaźnik intensywności zabudowy: 1,00;

3) powierzchnia zabudowy w stosunku do powierzchni działki budowlanej nie może przekroczyć 60%;

4) co najmniej 25% powierzchni działki budowlanej należy zagospodarować jako powierzchnie biologicznie czynne;

5) dopuszcza się wydzielenie dróg wewnętrznych o szerokości minimum 8 metrów;

6) dla wolnostojących urządzeń reklamowych ustala się maksymalną powierzchnię reklamową do 12 m² i maksymalny wymiar pionowy do 10 m mierzony od poziomu terenu przy urządzeniu do jego najwyższego punktu;

7) dla urządzeń reklamowych umieszczonych na budynkach ustala się maksymalną powierzchnię reklamową do 10 m² mierzoną dla jednej elewacji budynku;

8) ustala się obowiązek realizacji miejsc postojowych dla samochodów w liczbie:

- a) co najmniej 0,5 stanowiska postojowego na jedno miejsce pracy;
- b) co najmniej 1 stanowisko postojowe na każde rozpoczęte 40m² powierzchni użytkowej usług.

§ 24.

1. Dla terenu oznaczonego na rysunku planu symbolem **B1-EW** ustala się przeznaczenie: teren urządzeń parku wiatrowego.

2. Dla terenu, o którym mowa w ust. 1 ustala się wymiar pionowy elektrowni wiatrowej mierzony od poziomu terenu przy elektrowni do skrajnego punktu śmigła elektrowni ustawionego w pozycji pionowej do 210 metrów.

3. Dla terenu, o którym mowa w ust. 1 obowiązują następujące ustalenia dotyczące sposobu zagospodarowania terenu:

- 1) ustala się sytuowanie placów manewrowych oraz dróg wewnętrznych o szerokości nie mniejszej niż 5 m, związanych z obsługą i serwisowaniem urządzeń parku wiatrowego;
- 2) powierzchnia zabudowy w stosunku do powierzchni działki budowlanej nie może przekroczyć 90%;
- 3) co najmniej 10% powierzchni działki budowlanej należy zagospodarować jako powierzchnie biologicznie czynne;
4. Zakazuje się lokalizacji obiektów na stały lub czasowy pobyt ludzi.

§ 25.

1. Dla terenu oznaczonego na rysunku planu symbolem **B1-W** ustala się przeznaczenie: teren infrastruktury technicznej - wodociągi;

2. Dla terenu, o którym mowa w ust. 1 dopuszcza się sytuowanie dróg wewnętrznych i placów manewrowych związanych z obsługą i serwisowaniem infrastruktury technicznej - wodociągów;

3. Dla terenu, o którym mowa w ust. 1 ustala się zakaz zabudowy, z wyłączeniem urządzeń oraz sieci infrastruktury technicznej.

4. Teren, o którym mowa w ust. 1 przeznaczony jest dla realizacji inwestycji celu publicznego o znaczeniu lokalnym.

§ 26.

1. Dla terenów oznaczonych na rysunku planu symbolami **B1-R, B2-R, B3-R, B4-R, B5-R, B6-R** ustala się przeznaczenie: tereny rolnicze.

2. Dla terenów oznaczonych na rysunku planu symbolami B4-R, B5-R, B6-R dopuszcza się zalesienia.

3. Dla terenów, o których mowa w ust. 1 ustala się zakaz zabudowy, z wyłączeniem urządzeń oraz sieci infrastruktury technicznej oraz tymczasowego zagospodarowania, o którym mowa w §12. ust. 1 i ust. 2.

§ 27.

1. Dla terenu oznaczonych na rysunku planu symbolem **B1-ZL** ustala się przeznaczenie: teren lasów.

2. Dla terenu, o którym mowa w ust. 1 dopuszcza się zagospodarowanie związane z gospodarką leśną zgodnie z przepisami odrębnymi.

§ 28.

1. Dla terenu oznaczonego na rysunku planu symbolem **B1-KDG** ustala się przeznaczenie: teren drogi publicznej klasy głównej (droga wojewódzka nr 357).

2. Dla terenu, o którym mowa w ust. 1 obowiązuje zmienna szerokość w liniach rozgraniczających w granicach istniejącego pasa drogowego, o szerokości od 15 metrów do 16 metrów, zgodnie z rysunkiem planu.

3. Dla terenu, o którym mowa w ust. 1 dopuszcza się lokalizację obiektów małej architektury i zieleni.

4. Teren, o którym mowa w ust. 1 przeznaczony jest dla realizacji inwestycji celu publicznego o znaczeniu ponadlokalnym.

§ 29.

1. Dla terenu oznaczonego na rysunku planu symbolem **B1-KDL** ustala się przeznaczenie: teren drogi publicznej klasy lokalnej.

2. Dla terenu, o którym mowa w ust. 1 obowiązuje zmienna szerokość w liniach rozgraniczających w granicach istniejącego pasa drogowego, o szerokości od 16 metrów do 34 metrów, zgodnie z rysunkiem planu.

3. Dla terenu, o którym mowa w ust. 1 dopuszcza się lokalizację obiektów małej architektury i zieleni.

4. Teren, o którym mowa w ust. 1 przeznaczony jest dla realizacji inwestycji celu publicznego o znaczeniu ponadlokalnym.

Rozdział 3.

Ustalenia dla terenów położonych w obrębach geodezyjnych

Sulików, Mała Wieś Górna, Wrociszów Górny i Wrociszów Dolny – załącznik 1.C

§ 30.

1. Dla terenów oznaczonych na rysunku planu symbolami **C1-EW**, **C2-EW**, **C3-EW** ustala się przeznaczenie: tereny urządzeń parku wiatrowego.

2. Dla terenów, o których mowa w ust. 1 ustala się wymiar pionowy elektrowni wiatrowych mierzony od poziomu terenu przy elektrowni do skrajnego punktu śmigła elektrowni ustawionego w pozycji pionowej do 210 metrów.

3. Dla terenu, o którym mowa w ust. 1 obowiązują następujące ustalenia dotyczące sposobu zagospodarowania terenu:

- 1) ustala się sytuowanie placów manewrowych oraz dróg wewnętrznych o szerokości nie mniejszej niż 5 m, związanych z obsługą i serwisowaniem urządzeń parku wiatrowego;
- 2) powierzchnia zabudowy w stosunku do powierzchni działki budowlanej nie może przekroczyć 90%;
- 3) co najmniej 10% powierzchni działki budowlanej należy zagospodarować jako powierzchnie biologicznie czynne;
4. Zakazuje się lokalizacji obiektów na stały lub czasowy pobyt ludzi.

§ 31.

1. Dla terenu oznaczonego na rysunku planu symbolem **C1-WS** ustala się przeznaczenie: teren wód powierzchniowych śródlądowych;

2. Dla terenu, o którym mowa w ust. 1 dopuszcza się sytuowanie budowli hydrotechnicznych związanych z jego utrzymaniem i zagospodarowaniem, na zasadach określonych w przepisach odrębnych.

§ 32.

1. Dla terenów oznaczonych na rysunku planu symbolami **C1-R**, **C2-R**, **C3-R**, **C4-R**, **C5-R**, **C6-R**, **C7-R**, **C8-R**, **C9-R**, **C10-R**, **C11-R**, **C12-R**, **C13-R** ustala się przeznaczenie: tereny rolnicze.

2. Dla terenów, o których mowa w ust. 1 ustala się zakaz zabudowy, z wyłączeniem urządzeń oraz sieci infrastruktury technicznej oraz tymczasowego zagospodarowania, o którym mowa w §12. ust. 1 i ust. 2.

§ 33.

1. Dla terenów oznaczonych na rysunku planu symbolami **C1-ZLd**, **C2-ZLd**, **C3-ZLd** ustala się przeznaczenie: tereny dolesień i zalesień.

2. Dla terenów, o których mowa w ust. 1 dopuszcza się zagospodarowanie związane z gospodarką leśną zgodnie z przepisami odrębnymi.

3. Dla terenów, o których mowa w ust. 1 dopuszcza się utrzymanie dotychczasowego użytkowania rolniczego.

4. Dla terenów, o których mowa w ust. 1 obowiązuje zakaz zabudowy, z wyłączeniem urządzeń oraz sieci infrastruktury technicznej.

§ 34.

1. Dla terenów oznaczonych na rysunku planu symbolami **C1-ZL, C2-ZL, C3-ZL, C4-ZL, C5-ZL, C6-ZL, C7-ZL, C8-ZL, C9-ZL, C10-ZL, C11-ZL, C12-ZL, C13-ZL** ustala się przeznaczenie: tereny lasów.

2. Dla terenów, o których mowa w ust. 1 dopuszcza się zagospodarowanie związane z gospodarką leśną zgodnie z przepisami odrębnymi.

§ 35.

1. Dla terenu oznaczonego na rysunku planu symbolem **C1-KDG** ustala się przeznaczenie: teren drogi publicznej klasy głównej (droga wojewódzka nr 355).

2. Dla terenu, o którym mowa w ust. 1 obowiązuje zmienna szerokość w liniach rozgraniczających w graniach istniejącego pasa drogowego, o szerokości od 13 metrów do 22 metrów, zgodnie z rysunkiem planu.

3. Dla terenu, o którym mowa w ust. 1 ustala się utrzymanie istniejącego przejazdu kolejowego.

4. Dla terenu, o którym mowa w ust. 1 dopuszcza się lokalizację obiektów małej architektury i zieleni.

5. Teren, o którym mowa w ust. 1 przeznaczony jest dla realizacji inwestycji celu publicznego o znaczeniu ponadlokalnym.

§ 36.

1. Dla terenów oznaczonych na rysunku planu symbolami **C2-KDG, C3-KDG** ustala się przeznaczenie: tereny dróg publicznych klasy głównej (droga wojewódzka nr 357).

2. Dla terenu, oznaczonego na rysunku planu symbolem **C-2KDG** obowiązuje zmienna szerokość w liniach rozgraniczających w graniach istniejącego pasa drogowego, o szerokości od 13 metrów do 20 metrów, zgodnie z rysunkiem planu.

3. Dla terenu, oznaczonego na rysunku planu symbolem **C-3KDG** obowiązuje zmienna szerokość w liniach rozgraniczających w graniach istniejącego pasa drogowego, o szerokości od 19 metrów do 21 metrów, zgodnie z rysunkiem planu.

4. Dla terenów, o których mowa w ust. 1 dopuszcza się lokalizację obiektów małej architektury i zieleni.

5. Tereny, o których mowa w ust. 1 przeznaczone są dla realizacji inwestycji celu publicznego o znaczeniu ponadlokalnym.

§ 37.

1. Dla terenów oznaczonych na rysunku planu symbolami **C4-KDG, C5-KDG** ustala się przeznaczenie: tereny dróg publicznych klasy głównej (rezerwa terenu dla obwodnicy Sulikowa).

2. Dla terenów, o których mowa w ust. 1 obowiązuje szerokość 35 metrów w liniach rozgraniczających, zgodnie z rysunkiem planu.

3. Dla terenów, o których mowa w ust. 1 dopuszcza się lokalizację obiektów małej architektury i zieleni.

4. Tereny, o których mowa w ust. 1 przeznaczone są dla realizacji inwestycji celu publicznego o znaczeniu ponadlokalnym.

§ 38.

1. Dla terenów oznaczonych na rysunku planu symbolami **C1-KDW, C2-KDW, C3-KDW, C4-KDW, C5-KDW** ustala się przeznaczenie: tereny dróg wewnętrznych.

2. Dla terenu, oznaczonego na rysunku planu symbolem **C1-KDW** obowiązuje zmienna szerokość w liniach rozgraniczających, o szerokości od 5 metrów do 6 metrów, zgodnie z rysunkiem planu.

3. Dla terenu, oznaczonego na rysunku planu symbolem **C2-KDW** obowiązuje zmienna szerokość w liniach rozgraniczających, o szerokości od 5 metrów do 15 metrów, zgodnie z rysunkiem planu.

4. Dla terenu, oznaczonego na rysunku planu symbolem **C3-KDW** obowiązuje zmienna szerokość w liniach rozgraniczających, o szerokości od 5 metrów do 10 metrów, zgodnie z rysunkiem planu.

5. Dla terenów, oznaczonych na rysunku planu symbolami C4-KDW, C5-KDW obowiązuje szerokość 5 metrów w liniach rozgraniczających, zgodnie z rysunkiem planu.

§ 39.

1. Dla terenów oznaczonych na rysunku planu symbolami **C1-KK**, **C2-KK** ustala się przeznaczenie: tereny kolejowe.

2. Tereny, o których mowa w ust. 1 stanowią tereny zamknięte.

3. Dla terenów, o których mowa w ust. 1 zasady lokalizacji obiektów budowlanych, określają przepisy odrębne.

4. Tereny, o których mowa w ust. 1 przeznaczone są dla realizacji inwestycji celu publicznego o znaczeniu ponadlokalnym.

DZIAŁ III. Ustalenia końcowe

§ 40.

Ustala się stawkę procentową stanowiącą podstawę do naliczenia opłaty, o której mowa w art. 36 ust. 4 ustawy z dnia 27 marca 2003r. o planowaniu i zagospodarowaniu przestrzennym (tj. Dz. U. z 2015 r. poz. 199) w wysokości 30% dla całego obszaru objętego planem.

§ 41.

Wykonanie niniejszej uchwały powierza się Wójtowi Gminy Sulików.

§ 42.

Uchwała wchodzi w życie po upływie 14 dni od daty jej publikacji w Dzienniku Urzędowym Województwa Dolnośląskiego.

Przewodniczący Rady

Jan Solecki

Rozstrzygnięcie o sposobie realizacji zapisanychw zmianie miejscowego planu zagospodarowania przestrzennego dla parku wiatrowego Sulików (obręb geodezyjny: Sulików, Mikołowa, Studniska Dolne, Studniska Górne, Wrociszów Dolny, Wrociszów Górny, Mała Wieś Górna) inwestycji z zakresu infrastruktury technicznej, które należą do zadań własnych gminy oraz zasadach ich finansowania, zgodnie z przepisami o finansach publicznych

Na podstawie art. 20 ust 1 ustawy z dnia 27 marca 2003 roku o planowaniu i zagospodarowaniu przestrzennym (Dz. U. z 2015 r. poz. 199) i art. 7 ust. 1 ustawy z dnia 8 marca 1990 roku o samorządzie gminnym (tj. Dz. U. z 2013 r. poz. 594 ze zm.) Rada Gminy Sulików rozstrzyga, co następuje:

Inwestycje z zakresu infrastruktury technicznej służące zaspokajaniu zbiorowych potrzeb mieszkańców, zgodnie z art. 7 ust. 1 ustawy z dnia 8 marca 1990 r. o samorządzie gminnym (tj. Dz. U. z 2013 r. poz. 594 ze zm.) stanowią zadania własne gminy.

Finansowanie inwestycji z zakresu utrzymania i budowy niezbędnej infrastruktury technicznej będzie się odbywało z budżetu gminy lub poprzez partnerstwo publiczno – prywatne na podstawie porozumień zawartych z innymi podmiotami.

Przewidywanymi źródłami finansowania poprzez budżet gminy będą: dochody własne gminy, dotacje, fundusze Unii Europejskiej, środki pozyskane z funduszy Ochrony Środowiska i Gospodarki Wodnej, kredyty bankowe, udział innych podmiotów.

Przewodniczący Rady

Jan Solecki

ZMIANA MIEJSCOWEGO PLANU ZAGOSPODAROWANIA PRZESTRZENNEGO DLA PARKU WIATROWEGO SULIKÓW (OBRĘB GEODEZYJNY: SULIKÓW, MIKUŁÓWA, STUDNISKA DOLNE, STUDNISKA GÓRNE, WROCISZÓW DOLNY, WROCISZÓW GÓRNY, MAŁA WIEŚ GÓRNA)

Załącznik Nr 1.C
RYSUNEK PLANU - ZAŁĄCZNIK 1.C, SKALA 1:2000

z dnia 22 kwietnia 2015 r.

Załącznik nr 1.C
do Uchwały nr VII/52/15
Rady Gminy Sulików
z dnia 22 kwietnia 2015 r.

OZNACZENIA STANOWIĄCE USTALENIA PLANU:

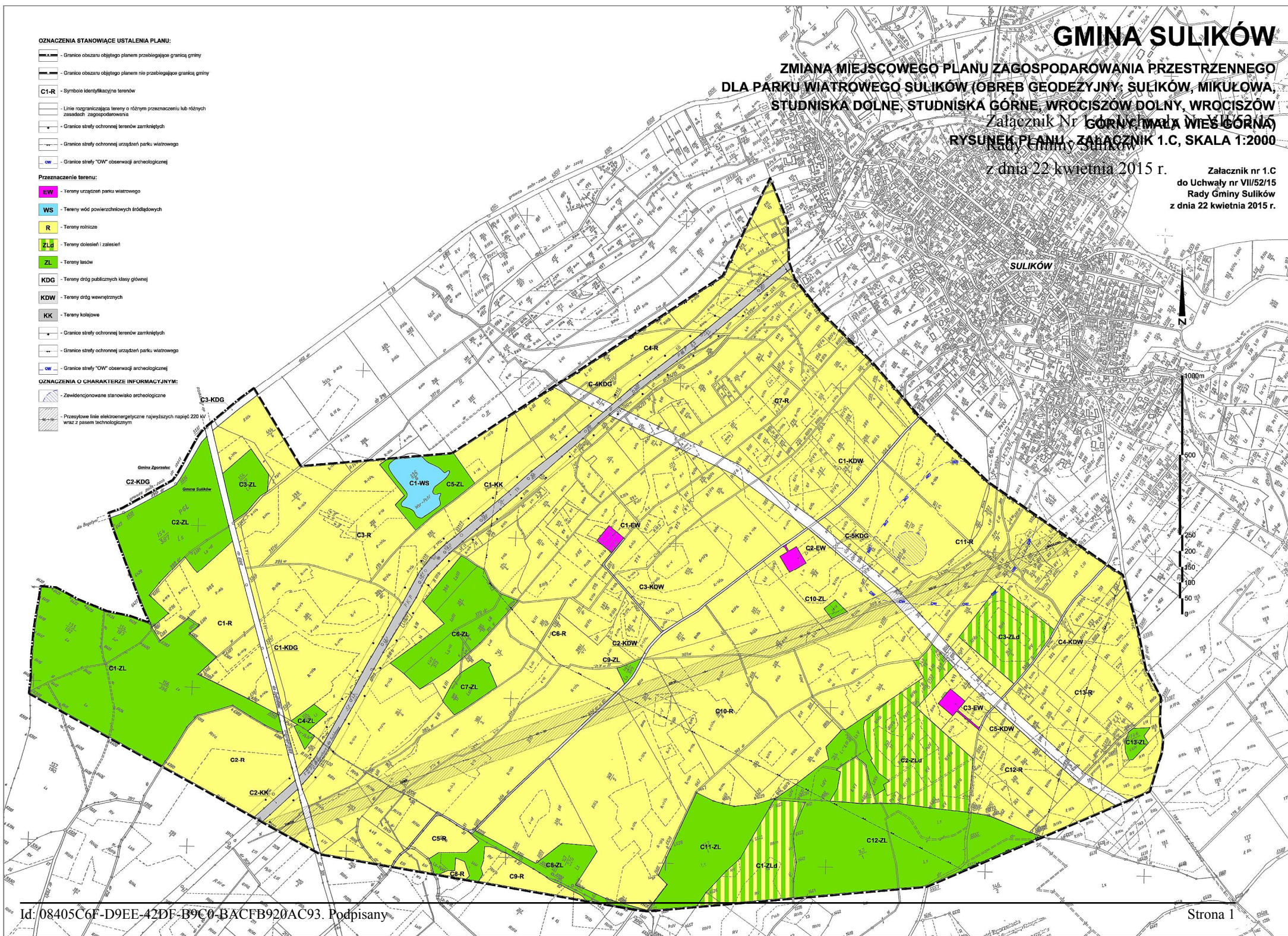
- Granice obszaru objętego planem przebiegające granicą gminy
- Granice obszaru objętego planem nie przebiegające granicą gminy
- C1-R - Symbolie identyfikacyjne terenów
- Linie rozgraniczające tereny o różnym przeznaczeniu lub różnych zasadach zagospodarowania
- Granice strefy ochronnej terenów zamkniętych
- Granice strefy ochronnej urządzeń parku wiatrowego
- Granice strefy "OW" obserwacji archeologicznej

Przeznaczenie terenu:

- EW - Tereny urządzeń parku wiatrowego
- WS - Tereny wód powierzchniowych śródlądowych
- R - Tereny rolnicze
- ZLd - Tereny łąk i zalesień
- ZL - Tereny lasów
- KDG - Tereny dróg publicznych klasy głównej
- KDW - Tereny dróg wewnętrznych
- KK - Tereny kolejowe
- Granice strefy ochronnej terenów zamkniętych
- Granice strefy ochronnej urządzeń parku wiatrowego
- Granice strefy "OW" obserwacji archeologicznej

OZNACZENIA O CHARAKTERZE INFORMACYJNYM:

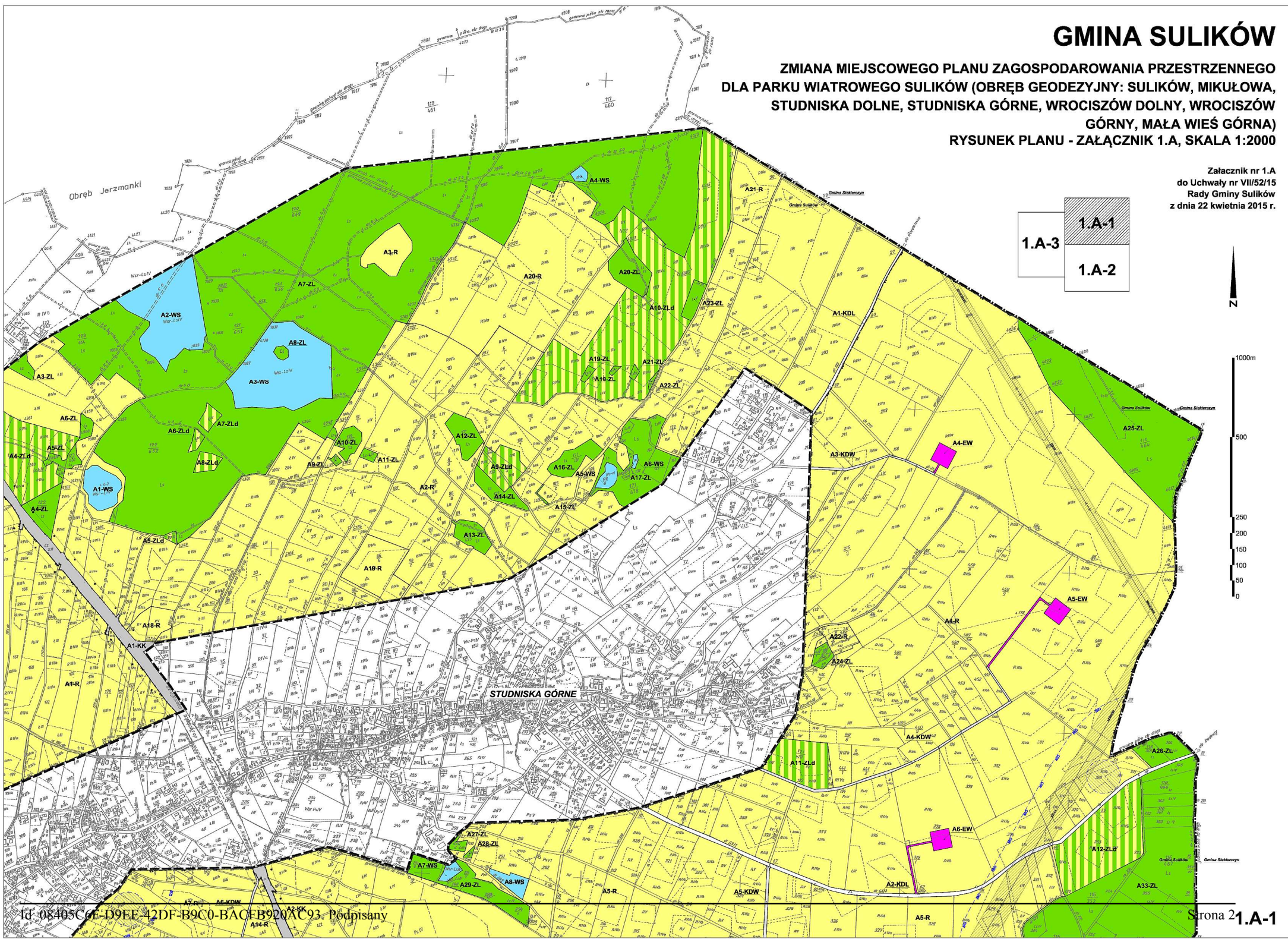
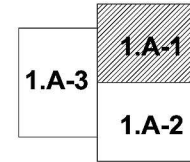
- Zewidencjonowane stanowiska archeologiczne
- Przewodzące linie elektroenergetyczne najwyższych napięć 220 kV wraz z pasem technologicznym

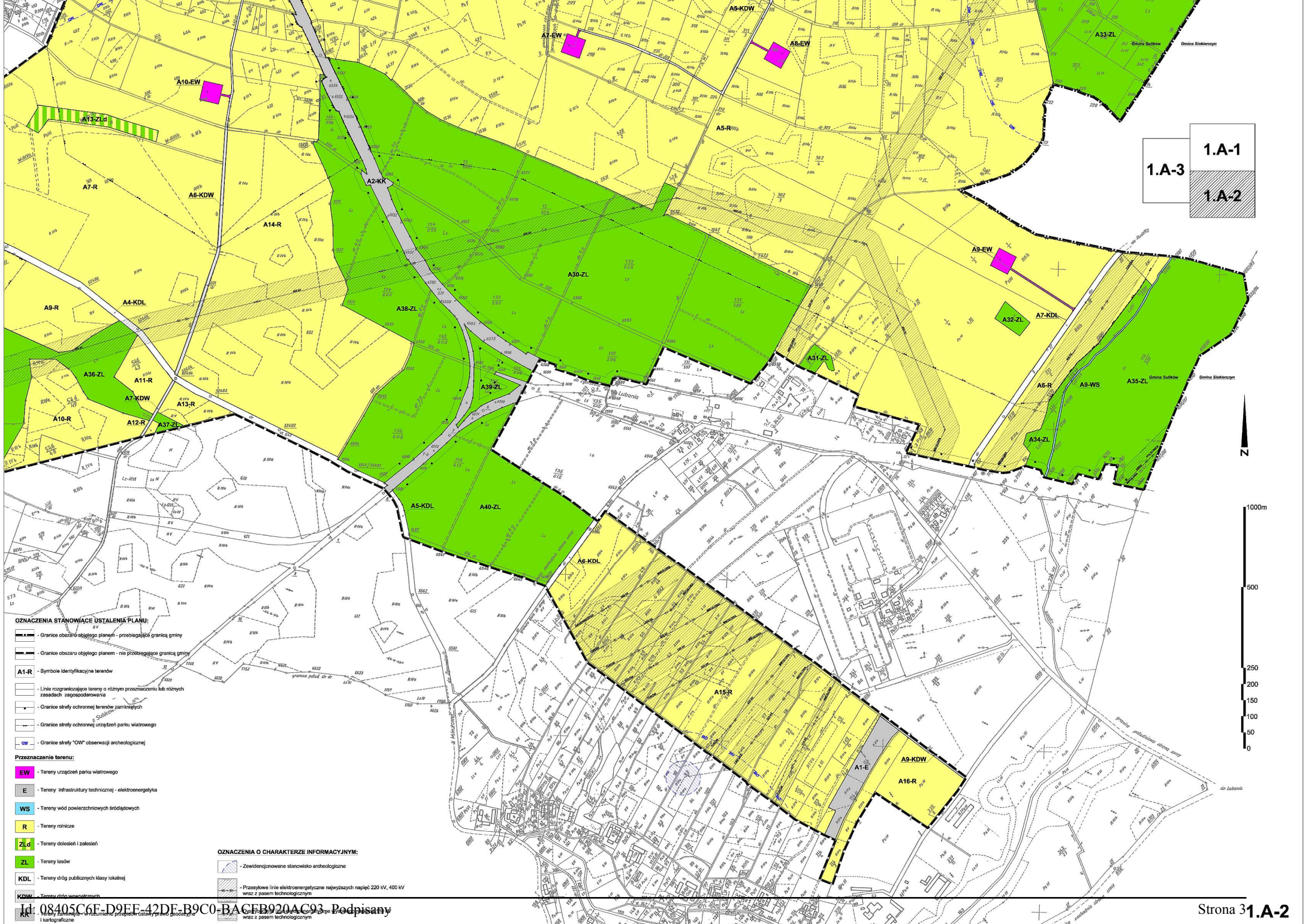


GMINA SULIKÓW

ZMIANA MIEJSCOWEGO PLANU ZAGOSPODAROWANIA PRZESTRZENNEGO
DLA PARKU WIATROWEGO SULIKÓW (OBRĘB GEODEZYJNY: SULIKÓW, MIKUŁOWA,
STUDNISKA DOLNE, STUDNISKA GÓRNE, WROCISZÓW DOLNY, WROCISZÓW
GÓRNY, MAŁA WIEŚ GÓRNY)
RYSUNEK PLANU - ZAŁĄCZNIK 1.A, SKALA 1:2000

Załącznik nr 1.A
do Uchwały nr VII/52/15
Rady Gminy Sulików
z dnia 22 kwietnia 2015 r.





1.A-3
1.A-1
1.A-2

OZNACZENIA STANOWIĄCE USTALENIA PLANU:

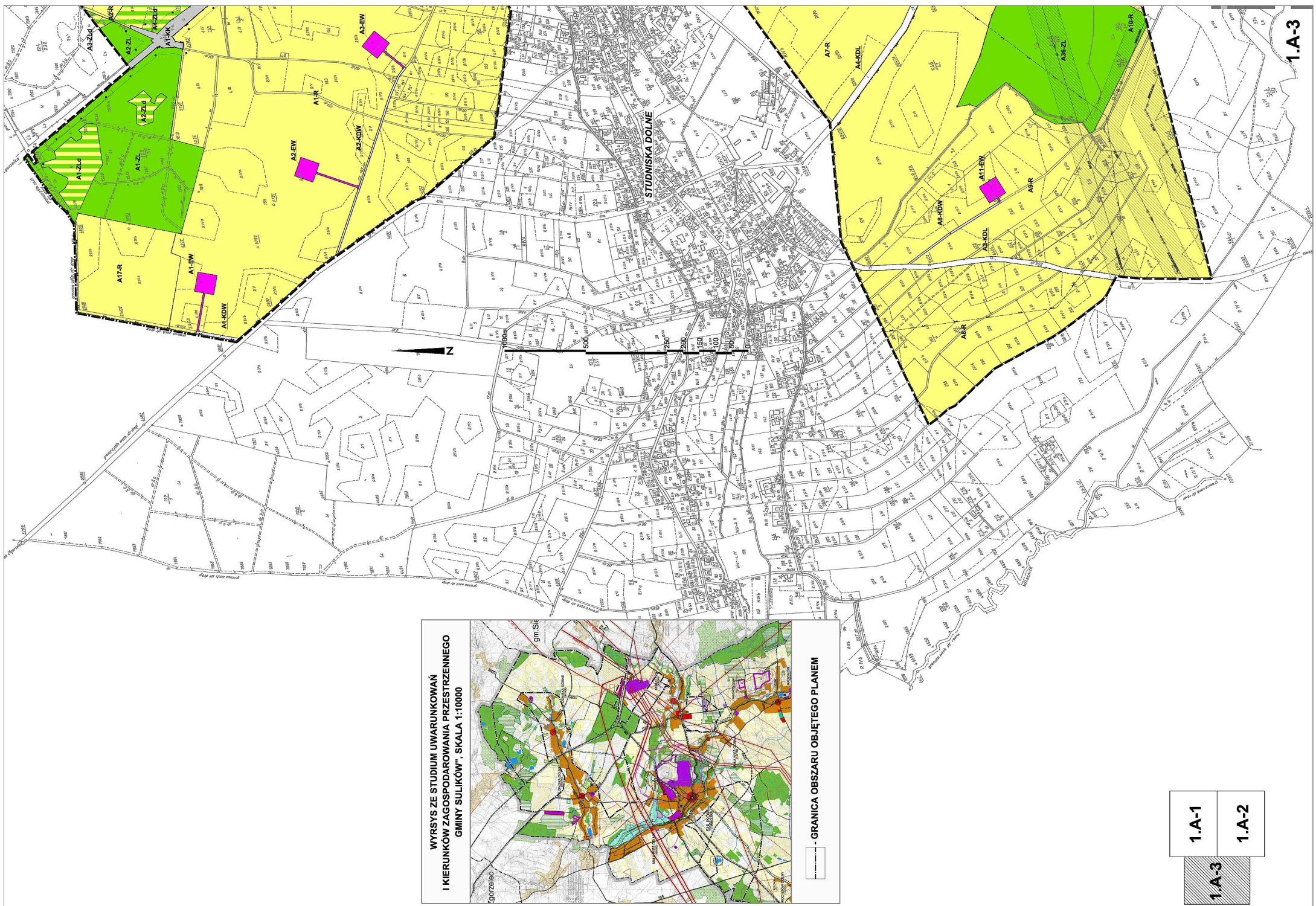
- Granice obszaru objętego planem - przebiegające granicą gminy
- Granice obszaru objętego planem - nie przebiegające granicą gminy
- Symbole identyfikacyjne terenów
- Linie rozgraniczające tereny o różnym przeznaczeniu lub różnych zasadach zagospodarowania
- Granice strefy ochronnej terenów zamieszkałych
- Granice strefy ochronnej urządzeń parku wiatrowego
- Granice strefy "OW" obserwacji archeologicznej

Przeznaczenie terenu:

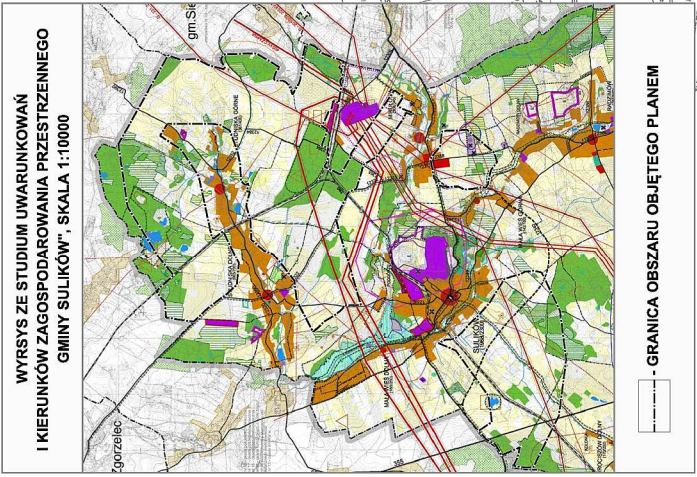
- Tereny urządzeń parku wiatrowego
- Tereny infrastruktury technicznej - elektroenergetyka
- Tereny wód powierzchniowych śródotrzynowych
- Tereny rolnicze
- Tereny łąk i zalesień
- Tereny lasów
- Tereny dróg publicznych klasy lokalnej
- Tereny dróg wojewodzkich

OZNACZENIA O CHARAKTERZE INFORMACYJNYM:

- Zewidencjonowane stanowisko archeologiczne
- Przejściowe linie elektroenergetyczne najwyższych napięć 220 kV, 400 kV wraz z pasem technologicznym
- Tereny zewidencjonowane stanowiska archeologicznego wraz z pasem technologicznym



1.A-3

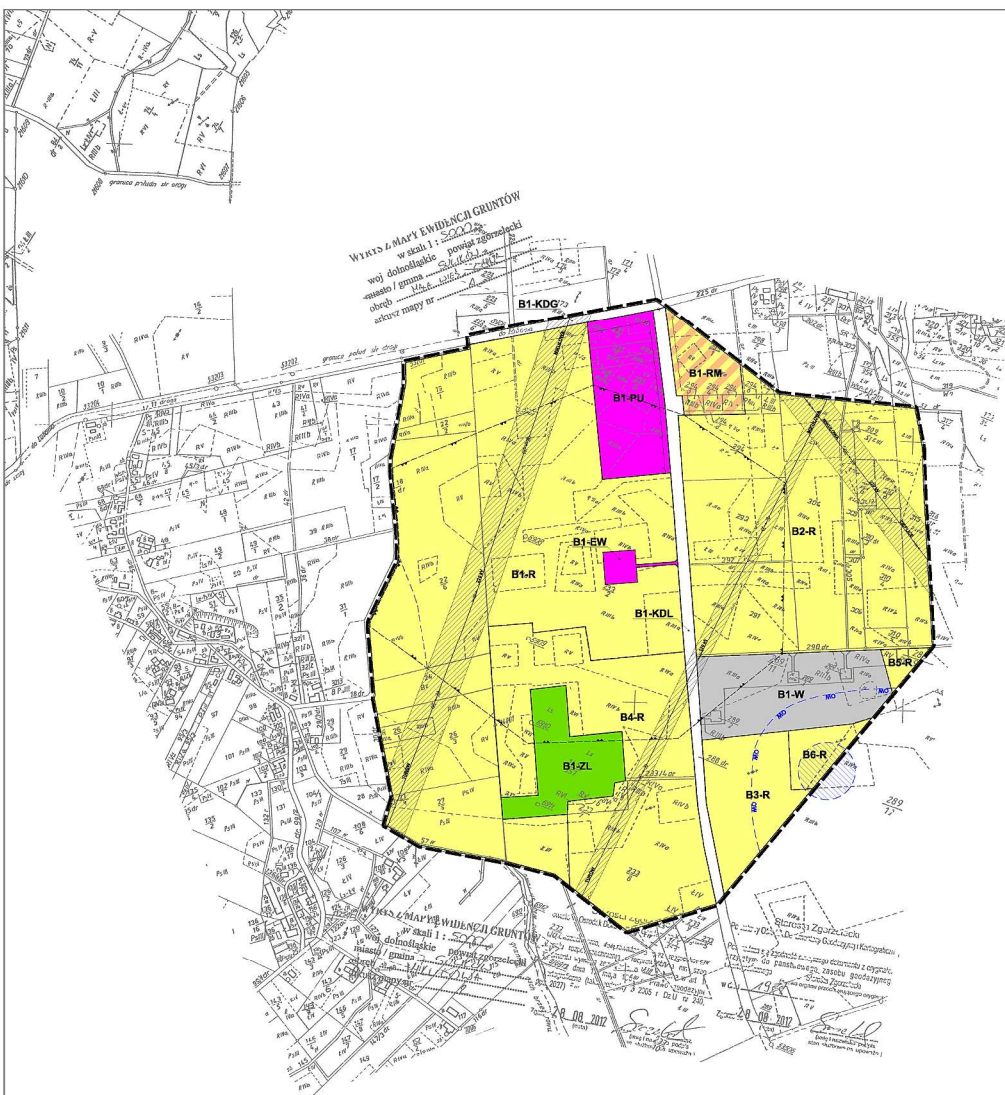


1.A-1	1.A-2
1.A-3	

GMINA SULIKÓW

ZMIANA MIEJSCOWEGO PLANU ZAGOSPODAROWANIA PRZESTRZENNEGO DLA PARKU WIATROWEGO SULIKÓW (OBRĘB GEODEZYJNY: SULIKÓW, MIKUŁOWA, STUDNISKA DOLNE, STUDNISKA GÓRNE, WROCISZÓW DOLNY, WROCISZÓW GÓRNY, MAŁA WIEŚ GÓRNA) RYSUNEK PLANU - ZAŁĄCZNIK 1.B, SKALA 1:2000

Załącznik nr 1.B
do Uchwały nr VII/52/15
Rady Gminy Sulików
z dnia 22 kwietnia 2015 r.



OZNACZENIA STANOWIĄCE USTALENIA PLANU:

— Granice obszaru objętego planem - nie przebiegające granicą gminy

B1-R - Symbole identyfikacyjne terenów

— Linie rozgraniczające tereny o różnym przeznaczeniu lub różnych zawodach zagospodarowania

— Nieprzekraczalne linie zabudowy

— Granice strefy ochronnej urządzeń parku wiatrowego

ow - Granice strefy "OW" obserwacji archeologicznej

Przeznaczenie terenu:

RM - Tereny zabudowy zagrodowej w gospodarstwach rolnych, hodowlanych i ogrodniczych

PU - Tereny zabudowy produkcyjno - usługowej

EW - Tereny urządzeń parku wiatrowego

W - Tereny infrastruktury technicznej - wodociągi

R - Tereny rolnicze

ZL - Tereny leśne

KDG - Tereny dróg publicznych klasy głównej

KDL - Tereny dróg publicznych klasy lokalnej

OZNACZENIA O CHARAKTERZE INFORMACYJNYM:

— Zwiędencjonowane stanowisko archeologiczne

— Przewodzące linie elektroenergetyczne najwyższych napięć 220 kV wraz z pasem technologicznym

— Dystrybucyjne linie elektroenergetyczne wysokiego napięcia 110 kV wraz z pasem technologicznym

**UCHWAŁA NR VII/51/15
RADY GMINY SULIKÓW**

Załącznik nr 2 do Uchwały Nr VII/52/15
z dnia 22 kwietnia 2015 r. Rady Gminy Sulików z dnia 22 kwietnia 2015 r.

**w sprawie rozpatrzenia nieuwzględnionych uwag
wniesionych do projektu zmiany miejscowego planu zagospodarowania przestrzennego dla parku
wiatrowego Sulików (obręb geodezyjny: Sulików, Mikułowa, Studniska Dolne, Studniska Górne, Wrociszów
Dolny, Wrociszów Górny, Mała Wieś Górna).**

Na podstawie art. 20 ust. 1 ustawy z dnia 27 marca 2003 roku o planowaniu i zagospodarowaniu przestrzennym (tj. Dz. U. z 2015 r. poz. 199) oraz w związku z uchwałą nr XXIII/177/12 Rady Gminy Sulików z dnia 28 czerwca 2012 r. w sprawie przystąpienia do sporządzenia zmiany miejscowego planu zagospodarowania przestrzennego dla parku wiatrowego Sulików (obręb geodezyjny: Sulików, Mikułowa, Studniska Dolne, Studniska Górne, Wrociszów Dolny, Wrociszów Górny, Mała Wieś Górna) oraz uchwałą nr XXIX/219/12 Rady Gminy Sulików z dnia 28 grudnia 2012 r. zmieniającą uchwałę Rady Gminy Sulików w sprawie przystąpienia do sporządzenia zmiany miejscowego planu zagospodarowania przestrzennego dla parku wiatrowego Sulików (obręb geodezyjny: Sulików, Mikułowa, Studniska Dolne, Studniska Górne, Wrociszów Dolny, Wrociszów Górny, Mała Wieś Górna),
Rada Gminy Sulików uchwala, co następuje:

§ 1.

Rozstrzyga się o sposobie rozpatrzenia nieuwzględnionych uwag wniesionych do projektu zmiany miejscowego planu zagospodarowania przestrzennego dla parku wiatrowego Sulików (obręb geodezyjny: Sulików, Mikułowa, Studniska Dolne, Studniska Górne, Wrociszów Dolny, Wrociszów Górny, Mała Wieś Górna), zgodnie z wykazem nieuwzględnionych uwag stanowiącym załącznik do niniejszej uchwały.

§ 2.

Integralną częścią uchwały jest wykaz nieuwzględnionych uwag wniesionych do projektu zmiany miejscowego planu zagospodarowania przestrzennego dla parku wiatrowego Sulików (obręb geodezyjny: Sulików, Mikułowa, Studniska Dolne, Studniska Górne, Wrociszów Dolny, Wrociszów Górny, Mała Wieś Górna), o którym mowa w §1.

§ 3.

Wykonanie niniejszej uchwały powierza się Wójtowi Gminy Sulików.

§ 4.

Uchwała podlega publikacji w Biuletynie Informacji Publicznej Gminy Sulików oraz wywieszeniu na tablicy ogłoszeń Urzędu Gminy Sulików.

Przewodniczący Rady

Jan Solecki

Wykaz nieuwzględnionych uwag złożonych do projektu zmiany miejscowego planu zagospodarowania przestrzennego dla parku wiatrowego Sulików (obręb geodezyjny: Sulików, Mikułowa, Studniska Dolne, Studniska Górne, Wrociszów Dolny, Wrociszów Górny, Mała Wieś Górna)

Lp.	Data wpływu uwagi	Nazwisko i imię, nazwa jednostki organizacyjnej	Treść uwagi	Oznaczenie nieruchomości, której dotyczy uwaga	Ustalenia projektu zmiany planu dla nieruchomości, której dotyczy uwaga	Rozstrzygnięcie Wójta w sprawie rozpatrzenia uwagi		Rozstrzygnięcie Rady Gminy w sprawie rozpatrzenia uwagi		Uwagi
						uwaga uwzględniona	uwaga nieuwzględniona	uwaga uwzględniona	uwaga nieuwzględniona	
1.	23.09.2014r.	S. W.	Wniosek o nie uchwalanie w mpzp lokalizacji turbin: A1, A2, A3, A4, A5, A6, A7, A8, A9, A10, A11 w obrębach Studniska Górne i Studniska Dolne z powodu: uciążliwego hałasu, szkodzącego zdrowiu hałasu o niskiej częstotliwości (1-20Hz), widocznego migotania cienia, nie należytego rozpatrzenia wniosku złożonego do zmiany mpzp z dnia 07.08.2012 r. Pełna treść uwagi w załączeniu do	Tereny oznaczone na rysunku planu symbolami A1-EW, A2-EW, A3-EW, A4-EW, A5-EW, A6-EW, A7-EW, A8-EW, A9-EW, A10-EW, A11-EW w obrębach Studniska Górne i Studniska Dolne.	-----	-----	Uwaga nieuwzględniona.	-----	Uwaga nieuwzględniona.	-----

			wykazu uwag.							
2.	23.09.2014r.	L. – D. J.	jak powyżej	jak powyżej	-----	-----	Uwaga nieuwzględniona.	-----	Uwaga nieuwzględniona.	Brak podpisu osoby składającej uwagę.
3.	30.09.2014r.	K. E. i M.	Wniosek o nie uchwalenie w mpzp lokalizacji turbin w obrębach Studniska Górne i Studniska Dolne z powodu: uciążliwego hałasu, szkodzącego zdrowiu hałasu o niskiej częstotliwości (1- 20Hz), widocznego migotania cienia, negatywnego wpływu na krajobraz, nie uwzględnienia uwag mieszkańców z dnia 02.08.2012 r. wniesionych do zmiany mpzp. Pełna treść uwagi w załączeniu do wykazu uwag.	Obszar objęty zmianą planu miejscowego położony w obrębach Studniska Górne i Studniska Dolne.	-----	-----	Uwaga nieuwzględniona.	-----	Uwaga nieuwzględniona.	-----
4.	30.09.2014r.	T. Ł. i J.	jak powyżej	jak powyżej	-----	-----	Uwaga nieuwzględniona.	-----	Uwaga nieuwzględniona.	-----
5.	30.09.2014r.	G. K. i B.	jak powyżej	jak powyżej	-----	-----	Uwaga nieuwzględniona.	-----	Uwaga nieuwzględniona.	-----
6.	01.10.2014r.	B. M.	Wniosek o nie uchwalenie lokalizacji turbin w obrębie	Obszar objęty zmianą planu miejscowego	-----	-----	Uwaga nieuwzględniona.	-----	Uwaga nieuwzględniona.	-----

			Studnisk i Sulikowa z powodu: uciążliwego hałasu, świadomego narażenia mieszkańców na utratę zdrowia, trwałego zniszczenia krajobrazu, realnego zagrożenia życia i zdrowia ludzi oraz mienia w przypadku awarii turbiny, braku deklaracji inwestora dotyczącej zabezpieczenia funduszy na demontaż turbin, obniżenia wartości nieruchomości, naruszenia zasady dobrego sąsiedztwa. Pełna treść uwagi w załączeniu do wykazu uwag.	położony w obrębach Studniska Górne, Studniska Dolne i Sulików.						
7.	01.10.2014r.	P. A.	jak powyżej	jak powyżej	-----	-----	Uwaga nieuwzględniona.	-----	Uwaga nieuwzględniona.	-----
8.	01.10.2014r.	S. J.	jak powyżej	jak powyżej	-----	-----	Uwaga nieuwzględniona.	-----	Uwaga nieuwzględniona.	-----
9.	01.10.2014r.	G. T.	jak powyżej	jak powyżej	-----	-----	Uwaga nieuwzględniona.	-----	Uwaga nieuwzględniona.	-----
10.	01.10.2014r.	B. T.	jak powyżej	jak powyżej	-----	-----	Uwaga nieuwzględniona.	-----	Uwaga nieuwzględniona.	-----
11.	01.10.2014r.	S. B.	jak powyżej	jak powyżej	-----	-----	Uwaga	-----	Uwaga	-----

							nieuwzględniona.		nieuwzględniona.	
12.	01.10.2014r.	R. Z.	jak powyżej	jak powyżej	-----	-----	Uwaga nieuwzględniona.	-----	Uwaga nieuwzględniona.	-----
13.	01.10.2014r.	S. A.	jak powyżej	jak powyżej	-----	-----	Uwaga nieuwzględniona.	-----	Uwaga nieuwzględniona.	-----
14.	01.10.2014r.	P. P.	jak powyżej	jak powyżej	-----	-----	Uwaga nieuwzględniona.	-----	Uwaga nieuwzględniona.	-----
15.	03.10.2014r.	N. A.	jak powyżej	jak powyżej	-----	-----	Uwaga nieuwzględniona.	-----	Uwaga nieuwzględniona.	-----
16.	03.10.2014r.	S. M.	jak powyżej	jak powyżej	-----	-----	Uwaga nieuwzględniona.	-----	Uwaga nieuwzględniona.	-----
17.	03.10.2014r.	Z. J.	jak powyżej	jak powyżej	-----	-----	Uwaga nieuwzględniona.	-----	Uwaga nieuwzględniona.	-----
18.	03.10.2014r.	G. M.	jak powyżej	jak powyżej	-----	-----	Uwaga nieuwzględniona.	-----	Uwaga nieuwzględniona.	-----
19.	03.10.2014r.	G. E.	jak powyżej	jak powyżej	-----	-----	Uwaga nieuwzględniona.	-----	Uwaga nieuwzględniona.	-----
20.	03.10.2014r.	W. K.	jak powyżej	jak powyżej	-----	-----	Uwaga nieuwzględniona.	-----	Uwaga nieuwzględniona.	-----
21.	03.10.2014r.	S.C.	jak powyżej	jak powyżej	-----	-----	Uwaga nieuwzględniona.	-----	Uwaga nieuwzględniona.	-----
22.	03.10.2014r.	B. D.	jak powyżej	jak powyżej	-----	-----	Uwaga nieuwzględniona.	-----	Uwaga nieuwzględniona.	-----
23.	03.10.2014r.	S. S.	jak powyżej	jak powyżej	-----	-----	Uwaga nieuwzględniona.	-----	Uwaga nieuwzględniona.	-----
24.	03.10.2014r.	W. W.	jak powyżej	jak powyżej	-----	-----	Uwaga	-----	Uwaga	-----

							niewzględniona.		niewzględniona.	
25.	03.10.2014r.	M. P.	jak powyżej	jak powyżej	-----	-----	Uwaga niewzględniona.	-----	Uwaga niewzględniona.	-----
26.	03.10.2014r.	Z. J.	jak powyżej	jak powyżej	-----	-----	Uwaga niewzględniona.	-----	Uwaga niewzględniona.	-----
27.	03.10.2014r.	P. M.	jak powyżej	jak powyżej	-----	-----	Uwaga niewzględniona.	-----	Uwaga niewzględniona.	-----
28.	03.10.2014r.	J. Z.	jak powyżej	jak powyżej	-----	-----	Uwaga niewzględniona.	-----	Uwaga niewzględniona.	-----
29.	03.10.2014r.	P. B.	jak powyżej	jak powyżej	-----	-----	Uwaga niewzględniona.	-----	Uwaga niewzględniona.	-----
30.	03.10.2014r.	P.S.	jak powyżej	jak powyżej	-----	-----	Uwaga niewzględniona.	-----	Uwaga niewzględniona.	-----
31.	07.10.2014r.	M. B.	Wniosek o nie uchwalenie lokalizacji turbin w obrębie Studnisk Górnych i Studnisk Dolnych z powodu: uciążliwego hałasu, świadomego narażenia mieszkańców na utratę zdrowia, zniszczenia krajobrazu, spadku dochodów gminy i jej mieszkańców, realnego zagrożenia życia i zdrowia ludzi oraz mienia w przypadku awarii turbiny, braku	Obszar objęty zmianą planu miejscowego położony w obrębach Studniska Górne i Studniska Dolne.	-----	-----	Uwaga niewzględniona.	-----	Uwaga niewzględniona.	-----

			deklaracji inwestora dotyczącej zabezpieczenia funduszy na demontaż turbin, nie zachowanie minimalnych odległości od zabudowań mieszkalnych określonych przez PWIS we Wrocławiu w postanowieniu z dnia 7 maja 2013 r. Pełna treść uwagi w załączeniu do wykazu uwag.							
32.	07.10.2014r.	M. W.	jak powyżej	jak powyżej	-----	-----	Uwaga nieuwzględniona.	-----	Uwaga nieuwzględniona.	-----
33.	07.10.2014r.	P. D.	jak powyżej	jak powyżej	-----	-----	Uwaga nieuwzględniona.	-----	Uwaga nieuwzględniona.	-----
34.	07.10.2014r.	S. B.	jak powyżej	jak powyżej	-----	-----	Uwaga nieuwzględniona.	-----	Uwaga nieuwzględniona.	-----
35.	07.10.2014r.	S. W.	jak powyżej	jak powyżej	-----	-----	Uwaga nieuwzględniona.	-----	Uwaga nieuwzględniona.	-----
36.	07.10.2014r.	S. D.	jak powyżej	jak powyżej	-----	-----	Uwaga nieuwzględniona.	-----	Uwaga nieuwzględniona.	-----
37.	07.10.2014r.	B. H.	jak powyżej	jak powyżej	-----	-----	Uwaga nieuwzględniona.	-----	Uwaga nieuwzględniona.	-----
38.	07.10.2014r.	B. R.	jak powyżej	jak powyżej	-----	-----	Uwaga nieuwzględniona.	-----	Uwaga nieuwzględniona.	-----

39.	07.10.2014r.	P. A.	jak powyżej	jak powyżej	-----	-----	Uwaga nieuwzględniona.	-----	Uwaga nieuwzględniona.	-----
40.	07.10.2014r.	P. I.	jak powyżej	jak powyżej	-----	-----	Uwaga nieuwzględniona.	-----	Uwaga nieuwzględniona.	-----
41.	07.10.2014r.	K.W.	jak powyżej	jak powyżej	-----	-----	Uwaga nieuwzględniona.	-----	Uwaga nieuwzględniona.	-----
42.	07.10.2014r.	K.T.	jak powyżej	jak powyżej	-----	-----	Uwaga nieuwzględniona.	-----	Uwaga nieuwzględniona.	-----
43.	07.10.2014r.	K. M.	jak powyżej	jak powyżej	-----	-----	Uwaga nieuwzględniona.	-----	Uwaga nieuwzględniona.	-----
44.	07.10.2014r.	R. P.	jak powyżej	jak powyżej	-----	-----	Uwaga nieuwzględniona.	-----	Uwaga nieuwzględniona.	-----
45.	07.10.2014r.	Z. E.	jak powyżej	jak powyżej	-----	-----	Uwaga nieuwzględniona.	-----	Uwaga nieuwzględniona.	-----
46.	07.10.2014r.	Z. W.	jak powyżej	jak powyżej	-----	-----	Uwaga nieuwzględniona.	-----	Uwaga nieuwzględniona.	-----
47.	07.10.2014r.	C. S.	jak powyżej	jak powyżej	-----	-----	Uwaga nieuwzględniona.	-----	Uwaga nieuwzględniona.	-----
48.	07.10.2014r.	W. M.	jak powyżej	jak powyżej	-----	-----	Uwaga nieuwzględniona.	-----	Uwaga nieuwzględniona.	-----
49.	07.10.2014r.	C. M.	jak powyżej	jak powyżej	-----	-----	Uwaga nieuwzględniona.	-----	Uwaga nieuwzględniona.	-----
50.	07.10.2014r.	B. N.	jak powyżej	jak powyżej	-----	-----	Uwaga nieuwzględniona.	-----	Uwaga nieuwzględniona.	-----
51.	07.10.2014r.	S. M.	jak powyżej	jak powyżej	-----	-----	Uwaga nieuwzględniona.	-----	Uwaga nieuwzględniona.	-----

52.	07.10.2014r.	S. Z.	jak powyżej	jak powyżej	-----	-----	Uwaga nieuwzględniona.	-----	Uwaga nieuwzględniona.	-----
53.	07.10.2014r.	S. E.	jak powyżej	jak powyżej	-----	-----	Uwaga nieuwzględniona.	-----	Uwaga nieuwzględniona.	-----
54.	07.10.2014r.	S. A.	jak powyżej	jak powyżej	-----	-----	Uwaga nieuwzględniona.	-----	Uwaga nieuwzględniona.	-----
55.	07.10.2014r.	Z. P.	jak powyżej	jak powyżej	-----	-----	Uwaga nieuwzględniona.	-----	Uwaga nieuwzględniona.	-----
56.	07.10.2014r.	Z. A.	jak powyżej	jak powyżej	-----	-----	Uwaga nieuwzględniona.	-----	Uwaga nieuwzględniona.	-----
57.	07.10.2014r.	S. K.	jak powyżej	jak powyżej	-----	-----	Uwaga nieuwzględniona.	-----	Uwaga nieuwzględniona.	-----
58.	07.10.2014r.	S. K.	jak powyżej	jak powyżej	-----	-----	Uwaga nieuwzględniona.	-----	Uwaga nieuwzględniona.	-----
59.	07.10.2014r.	K. W.	jak powyżej	jak powyżej	-----	-----	Uwaga nieuwzględniona.	-----	Uwaga nieuwzględniona.	-----
60.	07.10.2014r.	C. J.	jak powyżej	jak powyżej	-----	-----	Uwaga nieuwzględniona.	-----	Uwaga nieuwzględniona.	-----
61.	07.10.2014r.	Z. T.	jak powyżej	jak powyżej	-----	-----	Uwaga nieuwzględniona.	-----	Uwaga nieuwzględniona.	-----
62.	07.10.2014r.	F. Z.	jak powyżej	jak powyżej	-----	-----	Uwaga nieuwzględniona.	-----	Uwaga nieuwzględniona.	-----
63.	07.10.2014r.	S.R.	jak powyżej	jak powyżej	-----	-----	Uwaga nieuwzględniona.	-----	Uwaga nieuwzględniona.	-----
64.	07.10.2014r.	S. A.	jak powyżej	jak powyżej	-----	-----	Uwaga nieuwzględniona.	-----	Uwaga nieuwzględniona.	-----

65.	07.10.2014r.	S. W.	jak powyżej	jak powyżej	-----	-----	Uwaga nieuwzględniona.	-----	Uwaga nieuwzględniona.	-----
66.	07.10.2014r.	Z. J.	jak powyżej	jak powyżej	-----	-----	Uwaga nieuwzględniona.	-----	Uwaga nieuwzględniona.	-----
67.	07.10.2014r.	F. R.	jak powyżej	jak powyżej	-----	-----	Uwaga nieuwzględniona.	-----	Uwaga nieuwzględniona.	-----
68.	07.10.2014r.	F. J.	jak powyżej	jak powyżej	-----	-----	Uwaga nieuwzględniona.	-----	Uwaga nieuwzględniona.	-----
69.	07.10.2014r.	F. R.	jak powyżej	jak powyżej	-----	-----	Uwaga nieuwzględniona.	-----	Uwaga nieuwzględniona.	-----
70.	07.10.2014r.	B. Z.	jak powyżej	jak powyżej	-----	-----	Uwaga nieuwzględniona.	-----	Uwaga nieuwzględniona.	-----
71.	07.10.2014r.	B. M.	jak powyżej	jak powyżej	-----	-----	Uwaga nieuwzględniona.	-----	Uwaga nieuwzględniona.	-----
72.	07.10.2014r.	B. M.	jak powyżej	jak powyżej	-----	-----	Uwaga nieuwzględniona.	-----	Uwaga nieuwzględniona.	-----
73.	07.10.2014r.	M. R.	jak powyżej	jak powyżej	-----	-----	Uwaga nieuwzględniona.	-----	Uwaga nieuwzględniona.	-----
74.	07.10.2014r.	K. A.	jak powyżej	jak powyżej	-----	-----	Uwaga nieuwzględniona.	-----	Uwaga nieuwzględniona.	-----
75.	07.10.2014r.	K. M.	jak powyżej	jak powyżej	-----	-----	Uwaga nieuwzględniona.	-----	Uwaga nieuwzględniona.	-----
76.	07.10.2014r.	I. D.	jak powyżej	jak powyżej	-----	-----	Uwaga nieuwzględniona.	-----	Uwaga nieuwzględniona.	-----
77.	07.10.2014r.	I. J.	jak powyżej	jak powyżej	-----	-----	Uwaga nieuwzględniona.	-----	Uwaga nieuwzględniona.	-----

78.	07.10.2014r.	B. M.	jak powyżej	jak powyżej	-----	-----	Uwaga nieuwzględniona.	-----	Uwaga nieuwzględniona.	-----
79.	07.10.2014r.	B. A.	jak powyżej	jak powyżej	-----	-----	Uwaga nieuwzględniona.	-----	Uwaga nieuwzględniona.	-----
80.	07.10.2014r.	L. A.	jak powyżej	jak powyżej	-----	-----	Uwaga nieuwzględniona.	-----	Uwaga nieuwzględniona.	-----
81.	07.10.2014r.	L. O.	jak powyżej	jak powyżej	-----	-----	Uwaga nieuwzględniona.	-----	Uwaga nieuwzględniona.	-----
82.	07.10.2014r.	Z. M.	jak powyżej	jak powyżej	-----	-----	Uwaga nieuwzględniona.	-----	Uwaga nieuwzględniona.	-----
83.	07.10.2014r.	M. B.	jak powyżej	jak powyżej	-----	-----	Uwaga nieuwzględniona.	-----	Uwaga nieuwzględniona.	-----
84.	07.10.2014r.	S. K.	jak powyżej	jak powyżej	-----	-----	Uwaga nieuwzględniona.	-----	Uwaga nieuwzględniona.	-----
85.	07.10.2014r.	O. B.	jak powyżej	jak powyżej	-----	-----	Uwaga nieuwzględniona.	-----	Uwaga nieuwzględniona.	-----
86.	07.10.2014r.	O. P.	jak powyżej	jak powyżej	-----	-----	Uwaga nieuwzględniona.	-----	Uwaga nieuwzględniona.	-----
87.	07.10.2014r.	S. A.	jak powyżej	jak powyżej	-----	-----	Uwaga nieuwzględniona.	-----	Uwaga nieuwzględniona.	-----
88.	07.10.2014r.	S. J.	jak powyżej	jak powyżej	-----	-----	Uwaga nieuwzględniona.	-----	Uwaga nieuwzględniona.	-----
89.	07.10.2014r.	Z. Ł.	jak powyżej	jak powyżej	-----	-----	Uwaga nieuwzględniona.	-----	Uwaga nieuwzględniona.	-----
90.	07.10.2014r.	L. A.	jak powyżej	jak powyżej	-----	-----	Uwaga nieuwzględniona.	-----	Uwaga nieuwzględniona.	-----

91.	07.10.2014r.	T. A.	jak powyżej	jak powyżej	-----	-----	Uwaga nieuwzględniona.	-----	Uwaga nieuwzględniona.	-----
92.	07.10.2014r.	T. W.	jak powyżej	jak powyżej	-----	-----	Uwaga nieuwzględniona.	-----	Uwaga nieuwzględniona.	-----
93.	07.10.2014r.	Z. E.	jak powyżej	jak powyżej	-----	-----	Uwaga nieuwzględniona.	-----	Uwaga nieuwzględniona.	-----
94.	07.10.2014r.	Z. W.	jak powyżej	jak powyżej	-----	-----	Uwaga nieuwzględniona.	-----	Uwaga nieuwzględniona.	-----
95.	07.10.2014r.	B. R.	jak powyżej	jak powyżej	-----	-----	Uwaga nieuwzględniona.	-----	Uwaga nieuwzględniona.	-----
96.	07.10.2014r.	B. D.	jak powyżej	jak powyżej	-----	-----	Uwaga nieuwzględniona.	-----	Uwaga nieuwzględniona.	-----
97.	07.10.2014r.	B. P.	jak powyżej	jak powyżej	-----	-----	Uwaga nieuwzględniona.	-----	Uwaga nieuwzględniona.	-----
98.	07.10.2014r.	B. B.	jak powyżej	jak powyżej	-----	-----	Uwaga nieuwzględniona.	-----	Uwaga nieuwzględniona.	-----
99.	07.10.2014r.	S. J.	jak powyżej	jak powyżej	-----	-----	Uwaga nieuwzględniona.	-----	Uwaga nieuwzględniona.	-----
100.	07.10.2014r.	S. A.	jak powyżej	jak powyżej	-----	-----	Uwaga nieuwzględniona.	-----	Uwaga nieuwzględniona.	-----
101.	07.10.2014r.	O. P.	jak powyżej	jak powyżej	-----	-----	Uwaga nieuwzględniona.	-----	Uwaga nieuwzględniona.	-----
102.	07.10.2014r.	O. A.	jak powyżej	jak powyżej	-----	-----	Uwaga nieuwzględniona.	-----	Uwaga nieuwzględniona.	-----
103.	07.10.2014r.	O. B.	jak powyżej	jak powyżej	-----	-----	Uwaga nieuwzględniona.	-----	Uwaga nieuwzględniona.	-----

104.	07.10.2014r.	S. J.	jak powyżej	jak powyżej	-----	-----	Uwaga nieuwzględniona.	-----	Uwaga nieuwzględniona.	-----
105.	07.10.2014r.	M. K.	jak powyżej	jak powyżej	-----	-----	Uwaga nieuwzględniona.	-----	Uwaga nieuwzględniona.	-----
106.	07.10.2014r.	P. A.	jak powyżej	jak powyżej	-----	-----	Uwaga nieuwzględniona.	-----	Uwaga nieuwzględniona.	-----
107.	07.10.2014r.	P. H.	jak powyżej	jak powyżej	-----	-----	Uwaga nieuwzględniona.	-----	Uwaga nieuwzględniona.	-----
108.	07.10.2014r.	D. S.	jak powyżej	jak powyżej	-----	-----	Uwaga nieuwzględniona.	-----	Uwaga nieuwzględniona.	-----
109.	07.10.2014r.	Z. F.	jak powyżej	jak powyżej	-----	-----	Uwaga nieuwzględniona.	-----	Uwaga nieuwzględniona.	-----
110.	07.10.2014r.	Z. M.	jak powyżej	jak powyżej	-----	-----	Uwaga nieuwzględniona.	-----	Uwaga nieuwzględniona.	-----
111.	07.10.2014r.	Z. D.	jak powyżej	jak powyżej	-----	-----	Uwaga nieuwzględniona.	-----	Uwaga nieuwzględniona.	-----
112.	07.10.2014r.	Z. M.	jak powyżej	jak powyżej	-----	-----	Uwaga nieuwzględniona.	-----	Uwaga nieuwzględniona.	-----
113.	07.10.2014r.	O. M.	jak powyżej	jak powyżej	-----	-----	Uwaga nieuwzględniona.	-----	Uwaga nieuwzględniona.	-----
114.	07.10.2014r.	F. C.	jak powyżej	jak powyżej	-----	-----	Uwaga nieuwzględniona.	-----	Uwaga nieuwzględniona.	-----
115.	07.10.2014r.	F. Z.	jak powyżej	jak powyżej	-----	-----	Uwaga nieuwzględniona.	-----	Uwaga nieuwzględniona.	-----
116.	07.10.2014r.	B. S.	jak powyżej	jak powyżej	-----	-----	Uwaga nieuwzględniona.	-----	Uwaga nieuwzględniona.	-----

117.	07.10.2014r.	M. A.	jak powyżej	jak powyżej	-----	-----	Uwaga nieuwzględniona.	-----	Uwaga nieuwzględniona.	-----
118.	07.10.2014r.	D. H.	jak powyżej	jak powyżej	-----	-----	Uwaga nieuwzględniona.	-----	Uwaga nieuwzględniona.	-----
119.	07.10.2014r.	P. Z.	jak powyżej	jak powyżej	-----	-----	Uwaga nieuwzględniona.	-----	Uwaga nieuwzględniona.	-----
120.	07.10.2014r.	B. Z.	jak powyżej	jak powyżej	-----	-----	Uwaga nieuwzględniona.	-----	Uwaga nieuwzględniona.	-----
121.	07.10.2014r.	B. B. i R.	jak powyżej	jak powyżej	-----	-----	Uwaga nieuwzględniona.	-----	Uwaga nieuwzględniona.	-----
122.	07.10.2014r.	Z. N.	jak powyżej	jak powyżej	-----	-----	Uwaga nieuwzględniona.	-----	Uwaga nieuwzględniona.	-----
123.	07.10.2014r.	R. M.	jak powyżej	jak powyżej	-----	-----	Uwaga nieuwzględniona.	-----	Uwaga nieuwzględniona.	-----
124.	07.10.2014r.	K. A.	jak powyżej	jak powyżej	-----	-----	Uwaga nieuwzględniona.	-----	Uwaga nieuwzględniona.	-----
125.	07.10.2014r.	S. K.	jak powyżej	jak powyżej	-----	-----	Uwaga nieuwzględniona.	-----	Uwaga nieuwzględniona.	-----
126.	07.10.2014r.	S. A.	jak powyżej	jak powyżej	-----	-----	Uwaga nieuwzględniona.	-----	Uwaga nieuwzględniona.	-----
127.	07.10.2014r.	S. D.	jak powyżej	jak powyżej	-----	-----	Uwaga nieuwzględniona.	-----	Uwaga nieuwzględniona.	-----
128.	07.10.2014r.	S. A.	jak powyżej	jak powyżej	-----	-----	Uwaga nieuwzględniona.	-----	Uwaga nieuwzględniona.	-----
129.	07.10.2014r.	K. W.	jak powyżej	jak powyżej	-----	-----	Uwaga nieuwzględniona.	-----	Uwaga nieuwzględniona.	-----

130.	07.10.2014r.	S. Ł.	jak powyżej	jak powyżej	-----	-----	Uwaga nieuwzględniona.	-----	Uwaga nieuwzględniona.	-----
131.	07.10.2014r.	B. B.	jak powyżej	jak powyżej	-----	-----	Uwaga nieuwzględniona.	-----	Uwaga nieuwzględniona.	-----
132.	07.10.2014r.	R. J.	jak powyżej	jak powyżej	-----	-----	Uwaga nieuwzględniona.	-----	Uwaga nieuwzględniona.	-----
133.	07.10.2014r.	R. A.	jak powyżej	jak powyżej	-----	-----	Uwaga nieuwzględniona.	-----	Uwaga nieuwzględniona.	-----
134.	07.10.2014r.	B. A.	jak powyżej	jak powyżej	-----	-----	Uwaga nieuwzględniona.	-----	Uwaga nieuwzględniona.	-----
135.	07.10.2014r.	B. A.	jak powyżej	jak powyżej	-----	-----	Uwaga nieuwzględniona.	-----	Uwaga nieuwzględniona.	-----
136.	07.10.2014r.	S. J.	jak powyżej	jak powyżej	-----	-----	Uwaga nieuwzględniona.	-----	Uwaga nieuwzględniona.	-----
137.	07.10.2014r.	S. J. i J.	jak powyżej	jak powyżej	-----	-----	Uwaga nieuwzględniona.	-----	Uwaga nieuwzględniona.	-----
138.	07.10.2014r.	Z. S.	jak powyżej	jak powyżej	-----	-----	Uwaga nieuwzględniona.	-----	Uwaga nieuwzględniona.	-----
139.	07.10.2014r.	Z. K.	jak powyżej	jak powyżej	-----	-----	Uwaga nieuwzględniona.	-----	Uwaga nieuwzględniona.	-----
140.	07.10.2014r.	Z. A.	jak powyżej	jak powyżej	-----	-----	Uwaga nieuwzględniona.	-----	Uwaga nieuwzględniona.	-----
141.	07.10.2014r.	S. M.	jak powyżej	jak powyżej	-----	-----	Uwaga nieuwzględniona.	-----	Uwaga nieuwzględniona.	-----
142.	07.10.2014r.	Ż. G.	jak powyżej	jak powyżej	-----	-----	Uwaga nieuwzględniona.	-----	Uwaga nieuwzględniona.	-----

143.	07.10.2014r.	R. D.	jak powyżej	jak powyżej	-----	-----	Uwaga nieuwzględniona.	-----	Uwaga nieuwzględniona.	-----
144.	07.10.2014r.	P. H.	jak powyżej	jak powyżej	-----	-----	Uwaga nieuwzględniona.	-----	Uwaga nieuwzględniona.	-----
145.	07.10.2014r.	P. M.	jak powyżej	jak powyżej	-----	-----	Uwaga nieuwzględniona.	-----	Uwaga nieuwzględniona.	-----
146.	07.10.2014r.	S. M.	jak powyżej	jak powyżej	-----	-----	Uwaga nieuwzględniona.	-----	Uwaga nieuwzględniona.	-----
147.	07.10.2014r.	S. M.	jak powyżej	jak powyżej	-----	-----	Uwaga nieuwzględniona.	-----	Uwaga nieuwzględniona.	-----
148.	07.10.2014r.	S. B.	jak powyżej	jak powyżej	-----	-----	Uwaga nieuwzględniona.	-----	Uwaga nieuwzględniona.	-----
149.	07.10.2014r.	S. B.	jak powyżej	jak powyżej	-----	-----	Uwaga nieuwzględniona.	-----	Uwaga nieuwzględniona.	-----
150.	07.10.2014r.	S. S.	jak powyżej	jak powyżej	-----	-----	Uwaga nieuwzględniona.	-----	Uwaga nieuwzględniona.	-----
151.	07.10.2014r.	K. – R. W.	jak powyżej	jak powyżej	-----	-----	Uwaga nieuwzględniona.	-----	Uwaga nieuwzględniona.	-----
152.	07.10.2014r.	F. B.	jak powyżej	jak powyżej	-----	-----	Uwaga nieuwzględniona.	-----	Uwaga nieuwzględniona.	-----
153.	07.10.2014r.	O. H.	jak powyżej	jak powyżej	-----	-----	Uwaga nieuwzględniona.	-----	Uwaga nieuwzględniona.	-----
154.	07.10.2014r.	O. W.	jak powyżej	jak powyżej	-----	-----	Uwaga nieuwzględniona.	-----	Uwaga nieuwzględniona.	-----
155.	07.10.2014r.	S. J.	Wniosek o nieuchwalenie zmiany mpzp w	Działki nr: 375, 307/38, obręb Sulików.	-----	-----	Uwaga nieuwzględniona.	-----	Uwaga nieuwzględniona.	-----

			<p>zapropnowanym kształcie. Podczas lokalizacji obu elektrowni nie uwzględniono przelotu migracyjnego gęsi gęgaw. Lokalizacja obu elektrowni nie uwzględnia ukształtowania terenu. Usytuowanie w ten sposób elektrowni doprowadzi do zdominowania krajobrazu oraz niebezpiecznego migotania. Lokalizacja obu elektrowni naraża na zbyt duży hałas pracy śmigieł. Budowa obu elektrowni naraża mieszkańców na odczuwanie stanów podenerwowania i irytacji, co jest bardzo niebezpieczne dla zdrowia ludzi. Pełna treść uwagi w załączeniu do wykazu uwag.</p>							
156.	07.10.2014r.	M. S. i G.	<p>Wniosek o nie uchwalanie w mpzp lokalizacji turbin w obrębach Mikułowa i Mała Wieś Górna z powodu: lokalizacji elektrowni w</p>	<p>Obszar objęty zmianą planu miejscowego położony w obrębach Mikułowa i Mała Wieś</p>	-----	-----	<p>Uwaga nieuwzględniona.</p>	-----	<p>Uwaga nieuwzględniona.</p>	-----

			<p>odległości 500 od naszego miejsca zamieszkania oraz negatywnego wpływu na jakość życia, uciążliwego hałasu, szkodzącego zdrowiu, hałasu o niskiej częstotliwości (1-20Hz), widocznego migotania cienia, braku korzyści ekonomicznych dla mieszkańców Mikułowej, potencjalnej budowy kolejnych elektrowni wiatrowych, spadku wartości nieruchomości, ujemnego wpływu na rolnictwo w tym pszczoły, negatywnego wpływu na zabytkowy pałac oraz planowany ośrodek wypoczynkowy. Pełna treść uwagi w załączeniu do wykazu uwag.</p>	<p>Górna. Działka nr: 320/1.</p>						
157.	08.10.2014r.	P. T.	<p>Wniosek o nie uchwalanie w mpzp lokalizacji turbin w obrębach Mikułowa i Mała Wieś Górna z powodu: uciążliwego</p>	<p>Obszar objęty zmianą planu miejscowego położony w obrębach Mikułowa</p>	-----	-----	<p>Uwaga nieuwzględniona.</p>	-----	<p>Uwaga nieuwzględniona.</p>	-----

			<p>hałasu, szkodzącego zdrowiu hałasu o niskiej częstotliwości (1-20Hz), widocznego migotania cienia, negatywnego wpływu na krajobraz. Pełna treść uwagi w załączeniu do wykazu uwag.</p>	i Mała Wieś Górna.						
158.	08.10.2014r.	P. M.	<p>Wniosek o nie uchwalanie w mpzp lokalizacji turbin w obrębach Mikułowa i Mała Wieś Górna z powodu: negatywnego wpływu na zdrowie człowieka w postaci cieniowania, infradźwięków i hałasu, negatywnego wpływu na krajobraz, negatywnego wpływu na zwierzęta i owady. Pełna treść uwagi w załączeniu do wykazu uwag.</p>	jak powyżej	-----	-----	Uwaga nieuwzględniona.	-----	Uwaga nieuwzględniona.	-----
159.	08.10.2014r.	B. U.	<p>Wniosek o nie uchwalanie w mpzp lokalizacji turbin w obrębach Mikułowa i Mała Wieś Górna z powodu: uciążliwego hałasu, szkodzącego zdrowiu hałasu o niskiej</p>	jak powyżej	-----	-----	Uwaga nieuwzględniona.	-----	Uwaga nieuwzględniona.	-----

			częstotliwości (1-20Hz), widocznego migotania cienia, negatywnego wpływu na krajobraz. Pełna treść uwagi w załączeniu do wykazu uwag.							
160.	08.10.2014r.	S. J.	jak powyżej	jak powyżej	-----	-----	Uwaga nieuwzględniona.	-----	Uwaga nieuwzględniona.	-----
161.	08.10.2014r.	R. B.	Wniosek o nie uchwalanie w mpzp lokalizacji turbin w obrębach Mikułowa i Mała Wieś Górna z powodu: braku regulacji prawnych dla budowy elektrowni wiatrowych, uciążliwego hałasu, nie informowania mieszkańców o inwestycjach, zatrzymania rozwoju agroturystyki, negatywnego wpływu na krajobraz. Pełna treść uwagi w załączeniu do wykazu uwag.	jak powyżej	-----	-----	Uwaga nieuwzględniona.	-----	Uwaga nieuwzględniona.	-----
162.	08.10.2014r.	G. D.	Wniosek o nie uchwalanie w mpzp lokalizacji turbin w obrębach Mikułowa i Mała Wieś Górna z powodu: uciążliwego	jak powyżej	-----	-----	Uwaga nieuwzględniona.	-----	Uwaga nieuwzględniona.	-----

			hałasu, lokalizacji elektrowni za blisko mojej posesji, zatrzymania rozwoju agroturystyki, strachu. Pełna treść uwagi w załączeniu do wykazu uwag.							
163.	08.10.2014r.	L. R.	Wniosek o nie uchwalanie w mpzp lokalizacji turbin w obrębach Mikułowa i Mała Wieś Górna z powodu: uciążliwego hałasu, wpływu na krajobraz. Pełna treść uwagi w załączeniu do wykazu uwag.	jak powyżej	-----	-----	Uwaga nieuwzględniona.	-----	Uwaga nieuwzględniona.	-----
164.	08.10.2014r.	W. W.	Wniosek o nie uchwalanie w mpzp lokalizacji turbin w obrębach Mikułowa i Mała Wieś Górna z powodu: uciążliwego hałasu, szkodzącego zdrowiu hałasu o niskiej częstotliwości (1-20Hz), widocznego migotania cienia, negatywnego wpływu na krajobraz. Pełna treść uwagi w załączeniu do wykazu uwag.	jak powyżej	-----	-----	Uwaga nieuwzględniona.	-----	Uwaga nieuwzględniona.	-----

165.	08.10.2014r.	Ś. D.	Wniosek o nie uchwalanie w mpzp lokalizacji turbin w obrębach Mikułowa i Mała Wieś Górna z powodu: Brak stosownych regulacji prawnych, brak norm dot. budowy, zniszczenie użytkowanej drogi, znaczny spadek wartości nieruchomości, negatywny wpływ na zdrowie, cieniowanie, infradźwięki, hałas, zagrożenia dla zwierząt, lasów, uciążliwe migające światło wiatraków, ryzyko dla osób mających agorafobie, zagrożenia dla hodowli gołębi, zakłócenia w odbiorze Internetu. Pełna treść uwagi w załączeniu do wykazu uwag.	jak powyżej	-----	-----	Uwaga nieuwzględniona.	-----	Uwaga nieuwzględniona.	-----
166.	08.10.2014r.	S. J.	Wniosek o nie uchwalenie lokalizacji turbin w obrębie Studnisk Górnych i Studnisk Dolnych z powodu: uciążliwego hałasu,	Obszar objęty zmianą planu miejscowego położony w obrębach Studniska Górne i	-----	-----	Uwaga nieuwzględniona.	-----	Uwaga nieuwzględniona.	-----

			świadomego narażenia mieszkańców na utratę zdrowia, zniszczenia krajobrazu, spadku dochodów gminy i jej mieszkańców, realnego zagrożenia życia i zdrowia ludzi oraz mienia w przypadku awarii turbiny, braku deklaracji inwestora dotyczącej zabezpieczenia funduszy na demontaż turbin, nie zachowanie minimalnych odległości od zabudowań mieszkalnych określonych przez PWIS we Wrocławiu w postanowieniu z dnia 7 maja 2013 r. Pełna treść uwagi w załączeniu do wykazu uwag.	Studniska Dolne.						
167.	08.10.2014r.	S. S.	jak powyżej	jak powyżej	-----	-----	Uwaga nieuwzględniona.	-----	Uwaga nieuwzględniona.	-----
168.	08.10.2014r.	B. S.	Wniosek o nie uchwalanie w mpzp lokalizacji turbin w obrębach Mikułowa i Mała Wieś Górna z powodu: negatywnego wpływu	Obszar objęty zmianą planu miejscowego położony w obrębach Mikułowa i Mała Wieś	-----	-----	Uwaga nieuwzględniona.	-----	Uwaga nieuwzględniona.	-----

			na zdrowie człowieka, braku regulacji prawnych dla budowy elektrowni wiatrowych,. Pełna treść uwagi w załączeniu do wykazu uwag.	Górna.						
169.	08.10.2014r.	S. J.	Wniosek o nie uchwalanie w mpzp lokalizacji turbin w obrębach Mikułowa i Mała Wieś Górna z powodu: zagrożenia dla życia, roślin, zwierząt, człowieka, hałas, cieniowanie, infradźwięki, upadku dla działalności agroturystycznej, brzydki widok na krajobraz, zakłócenia w odbiorze telefonów. Pełna treść uwagi w załączeniu do wykazu uwag.	jak powyżej	-----	-----	Uwaga nieuwzględniona.	-----	Uwaga nieuwzględniona.	-----
170.	08.10.2014r.	S. M.	Wniosek o nie uchwalanie w mpzp lokalizacji turbin w obrębach Mikułowa i Mała Wieś Górna z powodu: uciążliwego hałasu, zacienienia w domu, zagrożenia dla agroturystyki. Pełna treść uwagi w załączeniu do wykazu	jak powyżej	-----	-----	Uwaga nieuwzględniona.	-----	Uwaga nieuwzględniona.	-----

			uwag.							
171.	08.10.2014r.	P. J.	Wniosek o nie uchwalanie w mpzp lokalizacji turbin w obrębach Mikułowa i Mała Wieś Górna z powodu: spadku rangi agroturystyki, zacienienia i hałasu, zniszczenia krajobrazu, zagrożenia dla zwierząt i ludzi. Pełna treść uwagi w załączeniu do wykazu uwag.	jak powyżej	-----	-----	Uwaga nieuwzględniona.	-----	Uwaga nieuwzględniona.	-----
172.	08.10.2014r.	K. J.	Wniosek o nie uchwalanie w mpzp lokalizacji turbin w obrębach Mikułowa i Mała Wieś Górna z powodu: zagrożenia dla życia zwierząt, spadku wartości nieruchomości. Pełna treść uwagi w załączeniu do wykazu uwag.	jak powyżej	-----	-----	Uwaga nieuwzględniona.	-----	Uwaga nieuwzględniona.	-----
173.	08.10.2014r.	W. B.	Wniosek o nie uchwalanie w mpzp lokalizacji turbin w obrębach Mikułowa i Mała Wieś Górna z powodu: negatywnego wpływu na życie. Pełna treść uwagi w	jak powyżej	-----	-----	Uwaga nieuwzględniona.	-----	Uwaga nieuwzględniona.	-----

			załączeniu do wykazu uwag.							
174.	08.10.2014r.	J. I.	Wniosek o nie uchwalanie w mpzp lokalizacji turbin w obrębach Mikułowa i Mała Wieś Górna z powodu: uciążliwego hałasu, cieniowania, infradźwięków. Pełna treść uwagi w załączeniu do wykazu uwag.	jak powyżej	-----	-----	Uwaga nieuwzględniona.	-----	Uwaga nieuwzględniona.	-----
175.	08.10.2014r.	L. A.	Wniosek o nie uchwalanie w mpzp lokalizacji turbin w obrębach Mikułowa i Mała Wieś Górna z powodu: negatywnego wpływu na zdrowie człowieka, zwierząt, uciążliwego hałasu (opinia Ministra Zdrowia z dnia 27 lutego 2012r.), cieniowania, infradźwięków. Pełna treść uwagi w załączeniu do wykazu uwag.	jak powyżej	-----	-----	Uwaga nieuwzględniona.	-----	Uwaga nieuwzględniona.	-----
176.	08.10.2014r.	R. D.	Wniosek o nie uchwalanie w mpzp lokalizacji turbin w obrębach Mikułowa i Mała Wieś Górna z powodu:	jak powyżej	-----	-----	Uwaga nieuwzględniona.	-----	Uwaga nieuwzględniona.	-----

			negatywnego wpływu na jakość życia - zdrowie człowieka, tzw. cieniowanie, infradźwięki, hałas, ujemny wpływ na rolnictwo, unicestwienie owadów, wyginiecie niektórych gatunków zwierząt, znaczny spadek wartości nieruchomości. Pełna treść uwagi w załączeniu do wykazu uwag.							
177.	08.10.2014r.	W. K.	Wniosek o nie uchwalanie w mpzp lokalizacji turbin w obrębach Mikułowa i Mała Wieś Górna z powodu: spadku wartości nieruchomości, zagrożenie dla zdrowia ludzi w tym małych dzieci, negatywny wpływ na jakość życia. Pełna treść uwagi w załączeniu do wykazu uwag.	jak powyżej	-----	-----	Uwaga nieuwzględniona.	-----	Uwaga nieuwzględniona.	-----
178.	08.10.2014r.	K. J.	Wniosek o nie uchwalanie w mpzp lokalizacji turbin w obrębach Studniska Górne i Studniska	Obszar objęty zmianą planu miejscowego położony w obrębach	-----	-----	Uwaga nieuwzględniona.	-----	Uwaga nieuwzględniona.	-----

			Dolne z powodu: uciążliwego hałasu, narażenia mieszkańców na utratę zdrowia, zniszczenie krajobrazu, naturalnych siedlisk, walorów turystycznych, istotny spadek dochodów gminy i jej mieszkańców, zagrożenie zdrowia i życia mieszkańców oraz stanu zabudowań w przypadku możliwej awarii łopaty wirnika turbiny wiatrowej, niezachowanie minimalnych odległości od zabudowań mieszkalnych. Pozostała treść uwagi w załączeniu do wykazu uwag.	Studniska Górne i Studniska Dolne.						
179.	08.10.2014r.	S. J.	jak powyżej	jak powyżej	-----	-----	Uwaga nieuwzględniona.	-----	Uwaga nieuwzględniona.	-----
180.	08.10.2014r.	S. J.	jak powyżej	jak powyżej	-----	-----	Uwaga nieuwzględniona.	-----	Uwaga nieuwzględniona.	-----
181.	08.10.2014r.	S. L.	jak powyżej	jak powyżej	-----	-----	Uwaga nieuwzględniona.	-----	Uwaga nieuwzględniona.	-----
182.	08.10.2014r.	R. A.	jak powyżej	jak powyżej	-----	-----	Uwaga	-----	Uwaga nieuwzględniona.	-----

							niewzględniona.			
183.	08.10.2014r.	R. B.	jak powyżej	jak powyżej	-----	-----	Uwaga niewzględniona.	-----	Uwaga niewzględniona.	-----
184.	08.10.2014r.	R. A.	jak powyżej	jak powyżej	-----	-----	Uwaga niewzględniona.	-----	Uwaga niewzględniona.	-----
185.	08.10.2014r.	R. M.	jak powyżej	jak powyżej	-----	-----	Uwaga niewzględniona.	-----	Uwaga niewzględniona.	-----
186.	08.10.2014r.	R. K.	jak powyżej	jak powyżej	-----	-----	Uwaga niewzględniona.	-----	Uwaga niewzględniona.	-----
187.	08.10.2014r.	R. B.	jak powyżej	jak powyżej	-----	-----	Uwaga niewzględniona.	-----	Uwaga niewzględniona.	-----
188.	08.10.2014r.	K. W.	Wniosek o nie uchwalanie w mpzp lokalizacji elektrowni wiatrowych w obrębie Mikułowa z uwagi na uciążliwy hałas, infradźwięki, negatywny wpływ na jakość życia – migotanie cienia, migotanie czerwonych światel nocą. Pozostała treść uwagi w załączeniu do wykazu uwag.	Obszar objęty zmianą planu miejscowego położony w obrębie Mikułowa.	-----	-----	Uwaga niewzględniona.	-----	Uwaga niewzględniona.	-----
189.	08.10.2014r.	K. K.	jak powyżej	jak powyżej	-----	-----	Uwaga niewzględniona.	-----	Uwaga niewzględniona.	-----
190.	08.10.2014r.	K. D.	jak powyżej	jak powyżej	-----	-----	Uwaga niewzględniona.	-----	Uwaga niewzględniona.	-----

191.	09.10.2014r.	R. A.	Wniosek o nie uchwalanie w mpzp lokalizacji elektrowni wiatrowych w obrębie Mikułowa i Mała Wieś Górna z powodu wpływu na zdrowie ludzi mieszkających w promieniu 2 km, negatywny wpływ infradźwięków, ultradźwięków na florę, negatywny wpływ na krajobraz. Pozostała treść uwagi w załączeniu do wykazu uwag.	Obszar objęty zmianą planu miejscowego położony w obrębach Mikułowa i Mała Wieś górna.	-----	-----	Uwaga nieuwzględniona.	-----	Uwaga nieuwzględniona.	-----
192.	09.10.2014r.	Ż. T.	Wniosek o nie uchwalanie w mpzp lokalizacji elektrowni wiatrowych w obrębie Mikułowa i Mała Wieś Górna z powodu nadmiernej ilości posadowionych obok domu urządzeń , brak uwarunkowań prawnych, negatywny wpływ na zwierzęta, ptaki i owady, brak informacji o zagrożeniach jakie mogą nastąpić, zbyt małej odległości od zabudowań mieszkalnych. Pozostała treść uwagi	jak powyżej	-----	-----	Uwaga nieuwzględniona.	-----	Uwaga nieuwzględniona.	-----

			w załączeniu do wykazu uwag.							
193.	09.10.2014r.	P. G.	Wniosek o nie uchwalanie w mpzp lokalizacji elektrowni wiatrowych w obrębie Mikułowa i Mała Wieś Górna z powodu: braku odbioru przez telewizję naziemną, zbyt dużą ilość energii pozyskiwanej z wiatraków, istnieją inne źródła pozyskiwania energii odnawialnej, zniszczenie krajobrazu, jedna elektrownia pociągnie za sobą powstanie kolejnej, brak miejsc pracy dla mieszkańców, brak stosownych przepisów regulujących usytuowanie elektrowni. Pozostała treść uwagi w załączeniu do wykazu uwag.	jak powyżej	-----	-----	Uwaga nieuwzględniona.	-----	Uwaga nieuwzględniona.	-----
194.	09.10.2014r.	S. A.	Wniosek o nie uchwalanie w mpzp lokalizacji elektrowni wiatrowych w obrębie Mikułowa i Mała Wieś Górna z powodu zbyt	jak powyżej	-----	-----	Uwaga nieuwzględniona.	-----	Uwaga nieuwzględniona.	-----

			małej odległości turbin od posesji, negatywny wpływ na zwierzęta, ptaki i owady, brak uwarunkowań prawnych, wybrania najdroższej energii, braku konsultacji z mieszkańcami. Pozostała treść uwagi w załączeniu do wykazu uwag.							
195.	09.10.2014r.	P. J.	Wniosek o nie uchwalanie w mpzp lokalizacji elektrowni wiatrowych w obrębie Mikułowa i Mała Wieś Górna z powodu irytującego hałasu, migotania cienia, negatywnego wpływu na krajobraz, z każdej strony zabudowania, brak odbioru telewizji, , brak miejsc pracy z elektrowni wiatrowej, ból głowy i inne dolegliwości. Pozostała treść uwagi w załączeniu do wykazu uwag.	jak powyżej	-----	-----	Uwaga nieuwzględniona.	-----	Uwaga nieuwzględniona.	-----
196.	09.10.2014r.	R. K.	Wniosek o nie uchwalanie w mpzp lokalizacji elektrowni wiatrowych w obrębie	jak powyżej	-----	-----	Uwaga nieuwzględniona.	-----	Uwaga nieuwzględniona.	-----

			<p>Mikułowa i Mała Wieś Górna z powodu negatywnego wpływu na jakość życia, zdrowie, hałas, zagrożenia dla zwierząt infraczerwonymi, zły wpływ na krajobraz, drogi, pola, przystanku, zaburzenia w odbiorze telewizji, Internetu.</p> <p>Pozostała treść uwagi w załączeniu do wykazu uwag.</p>							
197.	09.10.2014r.	S. J.	<p>Wniosek o nie uchwalanie w mpzp lokalizacji elektrowni wiatrowych w obrębie Mikułowa i Mała Wieś Górna z powodu irytującego hałasu, migotania cienia, negatywnego wpływu na krajobraz, z uwagi na bardzo dużą ilość osób starszych, które chcą mieć spokój, zniszczenie dużej ilości owadów zapylających.</p> <p>Pozostała treść uwagi w załączeniu do wykazu uwag.</p>	jak powyżej	-----	-----	Uwaga nieuwzględniona.	-----	Uwaga nieuwzględniona.	-----

198.	09.10.2014r.	C. A., Ł.-C. E., Ł. A.	Wniosek o nie uchwalanie w mpzp lokalizacji elektrowni wiatrowych w obrębie Mikułowa i Mała Wieś Górna z powodu nadmiernej ilości energii z wiatraków, zbyt bliskiej odległości od domów, zniszczenie krajobrazu, brak informacji dotyczącej wiatraków, zagrożenia dla zwierząt i owadów, nadmiernego hałasu, spadku wartości gospodarstw i ziemi, brak uregulowań prawnych. Pozostała treść uwagi w załączeniu do wykazu uwag.	jak powyżej	-----	-----	Uwaga nieuwzględniona.	-----	Uwaga nieuwzględniona.	-----
199.	09.10.2014r.	K. E.	Wniosek o nie uchwalanie w mpzp lokalizacji elektrowni wiatrowych w obrębie Mikułowa i Mała Wieś Górna z powodu irytującego hałasu, migotania cienia, negatywnego wpływu na krajobraz, emigracja ludności, zmniejszenie wartości nieruchomości, emigracja zwierzyny	jak powyżej	-----	-----	Uwaga nieuwzględniona.	-----	Uwaga nieuwzględniona.	-----

			leśnej. Pozostała treść uwagi w załączeniu do wykazu uwag.							
200.	09.10.2014r.	B. J.	Wniosek o nie uchwalanie w mpzp lokalizacji elektrowni wiatrowych w obrębie Mikułowa i Mała Wieś Górna z powodu małej odległości od zabudowań, dużego hałasu, negatywny wpływ na pszczoły i ptaki. Pozostała treść uwagi w załączeniu do wykazu uwag.	jak powyżej	-----	-----	Uwaga nieuwzględniona.	-----	Uwaga nieuwzględniona.	-----
201.	09.10.2014r.	R. T.	Wniosek o nie uchwalanie w mpzp lokalizacji elektrowni wiatrowych w obrębie Mikułowa i Mała Wieś Górna z powodu hałasu, infradźwięków, efekt migotania, zagrożenia dla ptaków, dużego oddziaływania na krajobraz, wpływu na zdrowie ludzi. Pozostała treść uwagi w załączeniu do wykazu uwag.	jak powyżej	-----	-----	Uwaga nieuwzględniona.	-----	Uwaga nieuwzględniona.	-----
202.	09.10.2014r.	M. A.	Wniosek o nie uchwalanie w mpzp	jak powyżej	-----	-----	Uwaga	-----	Uwaga nieuwzględniona.	-----

			<p>lokalizacji elektrowni wiatrowych w obrębie Mikułowa i Mała Wieś Górna z powodu hałasu, infradźwięków, efekt migotania, zagrożenia dla ptaków, dużego oddziaływania na krajobraz, wpływu na zdrowie ludzi, braku uregulowań prawnych, braku rozmów z mieszkańcami, obniżenia wartości nieruchomości, braku innych rozwiązań na energię ze źródeł odnawialnych.. Pozostała treść uwagi w załączeniu do wykazu uwag.</p>				niewzględzona.			
203.	09.10.2014r.	D. E.	<p>Wniosek o nie uchwalanie w mpzp lokalizacji elektrowni wiatrowych w obrębie Studnisk i Sulikowa z powodu irytującego hałasu, świadomego narażenia mieszkańców na utratę zdrowia, trwałego niszczenia krajobrazu, siedlisk przyrodniczych i walorów turystycznych,</p>	<p>Obszar objęty zmianą planu miejscowego położony w obrębach Studniska Górne, Studniska Dolne i Sulików.</p>	-----	-----	Uwaga niewzględzona.	-----	Uwaga niewzględzona.	-----

			zagrożenia w przypadku awarii turbiny wiatrowej, braku deklaracji finansowych inwestora w przypadku demontażu starych turbin, obniżenia wartości nieruchomości, naruszenia zasady dobrego sąsiedztwa. Pozostała treść uwagi w załączeniu do wykazu uwag.							
204.	09.10.2014r.	Z. M.	jak powyżej	jak powyżej	-----	-----	Uwaga nieuwzględniona.	-----	Uwaga nieuwzględniona.	-----
205.	09.10.2014r.	K. S.	jak powyżej	jak powyżej	-----	-----	Uwaga nieuwzględniona.	-----	Uwaga nieuwzględniona.	-----
206.	09.10.2014r.	Z. H.	jak powyżej	jak powyżej	-----	-----	Uwaga nieuwzględniona.	-----	Uwaga nieuwzględniona.	-----
207.	09.10.2014r.	Z. G.	jak powyżej	jak powyżej	-----	-----	Uwaga nieuwzględniona.	-----	Uwaga nieuwzględniona.	-----
208.	09.10.2014r.	K. J.	jak powyżej	jak powyżej	-----	-----	Uwaga nieuwzględniona.	-----	Uwaga nieuwzględniona.	-----
209.	09.10.2014r.	B. L.	jak powyżej	jak powyżej	-----	-----	Uwaga nieuwzględniona.	-----	Uwaga nieuwzględniona.	-----
210.	09.10.2014r.	B. A.	jak powyżej	jak powyżej	-----	-----	Uwaga nieuwzględniona.	-----	Uwaga nieuwzględniona.	-----
211.	09.10.2014r.	D. S.	jak powyżej	jak powyżej	-----	-----	Uwaga	-----	Uwaga nieuwzględniona.	-----

							niewzględniona.			
212.	09.10.2014r.	R. J.	jak powyżej	jak powyżej	-----	-----	Uwaga niewzględniona.	-----	Uwaga niewzględniona.	-----
213.	09.10.2014r.	B. M.	Uwaga dotycząca zbyt bliskiej odległości elektrowni wiatrowych od zabudowań, życie w ciągłym hałasie, brak zachowanych odległości od lasu, wszystkie wiatraki zlokalizowane na trasie przelotu dzikich gęsi. Pozostała treść uwagi w załączeniu do wykazu uwag.	Działki nr: 208, obręb Studniska Górne, 307/38 obręb Sulików, 1/1 i 1/3 obręb Mikułowa.	-----	-----	Uwaga niewzględniona.	-----	Uwaga niewzględniona.	-----
214.	09.10.2014r.	K. W.	jak powyżej	jak powyżej	-----	-----	Uwaga niewzględniona.	-----	Uwaga niewzględniona.	-----
215.	09.10.2014r.	T. A.	jak powyżej	jak powyżej	-----	-----	Uwaga niewzględniona.	-----	Uwaga niewzględniona.	-----
216.	09.10.2014r.	A. W.	jak powyżej	jak powyżej	-----	-----	Uwaga niewzględniona.	-----	Uwaga niewzględniona.	-----
217.	09.10.2014r.	P. A.	jak powyżej	jak powyżej	-----	-----	Uwaga niewzględniona.	-----	Uwaga niewzględniona.	-----
218.	09.10.2014r.	Topik – B. W., L. – D. J.	Uwaga dotycząca naruszenia art. 16 pkt 9 Ustawy z dnia 27 marca 2003r. o planowaniu i zagospodarowaniu przestrzennym, w POŚ nie uwzględniono	Obszar objęty zmianą planu miejscowego.	-----	-----	Uwaga niewzględniona.	-----	Uwaga niewzględniona.	-----

			negatywnej opinii RDOŚ we Wrocławiu w zakresie oddziaływania planowanych turbin na przyrodę, pominięto w analizie oddziaływanie turbin na nietoperze, pomimo zaleceń w POŚ zaplanowano zalesienia w projekcie planu w sąsiedztwie turbin, projekt uchwały jest sprzeczny z podstawowymi dokumentami Gminy Sulików. Wniosek o nieuchwalenie zmiany mpzp w zaproponowanym kształcie. Pozostała treść uwagi w załączeniu do wykazu uwag.							
219.	09.10.2014r.	K. T.	Wniosek o nie uchwalanie w mpzp lokalizacji elektrowni wiatrowych w obrębie Mikułowa i Mała Wieś Górna z powodu braku zgodności z zaleceniami WIS oraz Studium zagospodarowania przestrzennego województwa w zakresie odległości od	Obszar objęty zmianą planu miejscowego położony w obrębach Mikułowa i Mała Wieś Górna.	-----	-----	Uwaga nieuwzględniona.	-----	Uwaga nieuwzględniona.	-----

			zabudowań, emisję dużego hałasu, roszczenia mieszkańców, wycofanie inwestorów, zniszczenie planów małych przedsiębiorców, szkodliwe oddziaływanie hałasem, infradźwiękami oraz migotanie cienia. Pozostała treść uwagi w załączeniu do wykazu uwag.							
220.	09.10.2014r.	M. M.	Uwaga dotycząca braku zgody na wybudowanie turbin wiatrowych w odległości mniejszej niż 4 km od najbliższych zabudowań, z uwagi na emisję hałasu, pogorszenie warunków życia, emisję dźwięków niskiej częstotliwości, odbijanie promieni słonecznych, zaburzenie estetyki wsi, unicestwienie pszczół, pogorszenie produkcji rolniczej, zagrożenia dla	Obszar objęty zmianą planu miejscowego położony w obrębach Mikułowa, Mała Wieś Górna, Studniska Górne, Studniska Dolne.	-----	-----	Uwaga nieuwzględniona.	-----	Uwaga nieuwzględniona.	-----

			cennych gatunków, spadek wartości nieruchomości, zniszczenie dróg, wiaduktów, wycięcie starych drzew, braku informacji na temat elektrowni wiatrowych, zysku wyłącznie dla inwestora a nie dla gminy. Pozostała treść uwagi w załączeniu do wykazu uwag.							
221.	09.10.2014r.	P. J., P. Z.	Uwaga dotycząca lakonicznej analizy zasadności przystąpienia do sporządzenia zmiany mpzp, projekt zmiany został sporządzony z naruszeniem art. 15 ust. 1 Ustawy z dnia 27 marca 2003r. o planowaniu i zagospodarowaniu przestrzennym, spadku wartości nieruchomości, zapisy planu nie zostały dostosowane do zastrzeżeń PPIS w Zgorzelcu, DPWIS we Wrocławiu oraz nie uwzględniono opinii RDOŚ we Wrocławiu. Pozostała treść uwagi	Obszar objęty zmianą planu miejscowego.	-----	-----	Uwaga nieuwzględniona.	-----	Uwaga nieuwzględniona.	-----

			w załączeniu do wykazu uwag.							
222.	09.10.2014r.	K. M., K. P.	jak powyżej	Obszar objęty zmianą planu miejscowego.	-----	-----	Uwaga nieuwzględniona.	-----	Uwaga nieuwzględniona.	-----
223.	09.10.2014r.	Stowarzyszenie Razem dla Gminy Sulików – J. W. (N. M., C. B., T. J., B. H., N. E., K. S., M. J., R. K., R. T., D. A., D. S., K. M., K. G., D. B., S. J., W. M., W. M., K. A., O. E., T. H., T. J., K. R., Z. J., Z. E., M. B., W. M., K. Ł., S. B., S. F., G. A., S. T., R. J., S. M., S. A., P. P., Z. B., S. K.,	Zbiorowa uwaga dotycząca sprzeciwu dla lokalizacji dwóch siłowni wiatrowych wskazanych w projekcie mpzp. Zaplanowana lokalizacja będzie znacząco oddziaływać na krajobraz, walory kulturowe oraz środowiskowe Sulikowa. Pozostała treść uwagi w załączeniu do wykazu uwag.	Działki nr: 307/38, 375 obręb Sulików.	-----	-----	Uwaga nieuwzględniona.	-----	Uwaga nieuwzględniona.	-----

		Z. K., B. J., B. I., S. D., S. D., Z. H., W. S., P. P., Z. K., H. I., S. T., M. Z., Z. M., Z. W., C. K., M. J., P. K., P. C., P. A., B. J., W. K., S. M., B. K., M. D., M. K., M. A., D. D., S. N., S. A., F. T., S. M., S. A., W. A., W. T., W. T., R. D., T. A., T. R., T. H., M. A., M. E., K. A.,								
--	--	--	--	--	--	--	--	--	--	--

		Z. J., R. M., W. M., F. R., S. Z., H. K., F. J., Ż. M., M. E., M. J., M. Ł., S. T., G. Z., P. M., P. A., W. M., W. Z., W. K., W. E., P. B., K. W., M. Z., M. J., S. G., S. W., S. S., S. S., R. H., R. G., S. M., S. J., W. J., K. M., P. M., M. M., P. A., P. E., S. M., K. R., R. A., R. Z., G. D.,								
--	--	--	--	--	--	--	--	--	--	--

		I. T., I. M., R. G., R. M., F. K., P. M., M. A., Z. D., S. K., M. R., N. M., N. J., Ł. D., W. – Ł. D., B. T., R. L., R. Z., D. Z., D. A., K. Z., P. R., Pa. K., J. J., P. T., P. M., M. J., G. A., G. Z., G. M., P. K., P. J., H. P., H. A.)								
224.	09.10.2014r.	M. D.	Uwaga dotycząca braku zgody na lokalizację elektrowni wiatrowych w odległości mniejszej niż 3 km od nieruchomości stanowiącej własność.	Obszar objęty zmianą planu miejscowego.	-----	-----	Uwaga nieuwzględniona.	-----	Uwaga nieuwzględniona.	-----

			Lokalizacja elektrowni wiatrowych wpłynie na wartość nieruchomości, zdrowie i życie. Pozostała treść uwagi w załączeniu do wykazu uwag.							
225.	09.10.2014r.	Stowarzyszenie Wiejskie Wspólnie w Przyszłość – A. M.	Uwaga dotycząca negatywnego wpływu budowy farmy wiatrowej (dwóch elektrowni wiatrowych) na zrównoważony rozwój wsi, popularyzacji idei rolnictwa ekologicznego, negatywny wpływ na zdrowie człowieka, negatywny wpływ na zwierzęta i krajobraz miejscowości. Pozostała treść uwagi w załączeniu do wykazu uwag.	Działki nr 1/1, 1/3, 233/2 obręb Mikułowa.	-----	-----	Uwaga nieuwzględniona.	-----	Uwaga nieuwzględniona.	-----
226.	09.10.2014r.	Ż. A.	Wniosek o nieuchwalenie mpzp lokalizacji turbin w obrębie Sulików na działkach nr 349/6, 307/38, 375 z powodu negatywnego wpływu na zdrowie i jakość życia mieszkańców, zaleca się lokalizować elektrownie wiatrowe	Działki nr: 349/6, 307/38, 375, obręb Sulików.	-----	-----	Uwaga nieuwzględniona.	-----	Uwaga nieuwzględniona.	-----

			w odległości od 2 do 4 km od domów, skutki działalności elektrowni wiatrowych są jeszcze całkiem nierozpoznane, gmina ma za zadanie zajmować się sprawami ochrony zdrowia. Pozostała treść uwagi w załączeniu do wykazu uwag.							
227.	09.10.2014r.	P. M.	Wniosek o nie uchwalenie w mpzp lokalizacji turbin w obrębach Mikułowa i Mała Wieś Górna, Sulików oraz Studniska z powodu na zbyt bliskiej odległości od miejsca zamieszkania, gmina Sulików jest gminą rolniczą, lokalizacja elektrowni wpłynie negatywnie na rolnictwo, pszczoły, rzadkie gatunki np. nietoperza, zniszczona zostanie malowniczość wsi, brak możliwości zrealizowania życiowych planów w kierunku hotelarstwa, brak stosownych regulacji prawnych.	Działki nr: 158, 162, 499, 549 obręb Studniska Dolne, 208, 298, 309, 375/2, 459/9 obręb Studniska Górne, 1/1, 1/3, 233/2 obręb Mikułowa, 307/38, 449/6, 375 obręb Sulików.	-----	-----	Uwaga nieuwzględniona.	-----	Uwaga nieuwzględniona.	-----

			Pozostała treść uwagi w załączeniu do wykazu uwag.							
228.	09.10.2014r.	S. S.	Wniosek o zmianę lokalizacji turbin A4-EW, A5-EW (przesunięcie turbin o około 200 m w kierunku wsi Rudzica) oraz zmniejszenie mocy turbin do 2 kW z uwagi na plany dotyczące możliwości realizacji produkcji rolniczej. Pozostała treść uwagi w załączeniu do wykazu uwag.	Obszar objęty zmianą planu miejscowego położony w obrębie, Studniska Górne (kolonia).	-----	-----	Uwaga nieuwzględniona.	-----	Uwaga nieuwzględniona.	-----
229.	09.10.2014r.	M. A.	Wniosek o zawieszenie wszelkich postępowań administracyjnych związanych z jakimkolwiek umożliwieniem lokalizacji elektrowni wiatrowych z uwagi na brak regulacji prawnych dotyczących posadowienia elektrowni wiatrowych, próba narażenia mieszkańców na utratę zdrowia i jakość życia. Pozostała treść uwagi	Obszar objęty zmianą planu miejscowego.	-----	-----	Uwaga nieuwzględniona.	-----	Uwaga nieuwzględniona.	-----

			w załączeniu do wykazu uwag.							
230.	10.10.2014r.	H. Z.	Uwaga dotycząca zbyt bliskiej odległości lokalizacji elektrowni wiatrowych od zabudowań, negatywny wpływ elektrowni wiatrowych na zdrowie ludzi (migotanie, hałas), brak regulacji dla hałasu wytwarzanego przez przemysłowe turbiny wiatrowe, emisja infradźwięków, kolizja z trasą przelotu dzikich gęsi, negatywny wpływ na zwierzęta, zbyt bliska odległość elektrowni wiatrowych od ściany lasu, dróg, zahamowanie rozwoju miejscowości, obniżenie wartości nieruchomości, podczas budowy wiatraków nastąpi zniszczenie istniejącej infrastruktury, brak możliwości kontroli wiatraków przez Urząd Dozoru Technicznego. Pozostała treść uwagi w załączeniu do	Działki nr: 208, obręb Studniska Górne, 499 obręb Studniska Dolne, 1/1, 1/3 obręb Mikułowa, 307/38 Sulików.	-----	-----	Uwaga nieuwzględniona.	-----	Uwaga nieuwzględniona.	-----

			wykazu uwag.							
231.	10.10.2014r.	M. M.	jak powyżej	jak powyżej	-----	-----	Uwaga nieuwzględniona.	-----	Uwaga nieuwzględniona.	-----
232.	10.10.2014r.	M. Ż.	jak powyżej	jak powyżej	-----	-----	Uwaga nieuwzględniona.	-----	Uwaga nieuwzględniona.	-----
233.	10.10.2014r.	Ł. W.	jak powyżej	jak powyżej	-----	-----	Uwaga nieuwzględniona.	-----	Uwaga nieuwzględniona.	-----
234.	10.10.2014r.	H. S.	jak powyżej	jak powyżej	-----	-----	Uwaga nieuwzględniona.	-----	Uwaga nieuwzględniona.	-----
235.	10.10.2014r.	Z. K.	jak powyżej	jak powyżej	-----	-----	Uwaga nieuwzględniona.	-----	Uwaga nieuwzględniona.	-----
236.	10.10.2014r.	H. M.	jak powyżej	jak powyżej	-----	-----	Uwaga nieuwzględniona.	-----	Uwaga nieuwzględniona.	-----
237.	10.10.2014r.	K. H., Prezes Zarządu Tanenhof Sp. zo.o.	Uwaga dotycząca zbyt bliskiej odległości lokalizacji elektrowni wiatrowych od zabudowań, brak zachowanej odległości od lasu, duże prawdopodobieństwo trafienia kawałkiem lodu w okresie zimowym podczas prac polowych, zły wpływ na zdrowie ludzi, zwierząt, negatywny wpływ na przelot gęsi. Pozostała treść uwagi w załączeniu do wykazu uwag.	Działki nr: 208, 459/9, 375/2 obręb Studniska Górne.	-----	-----	Uwaga nieuwzględniona.	-----	Uwaga nieuwzględniona.	-----

238.	10.10.2014r.	K. K.	Uwaga dotycząca zbyt bliskiej odległości lokalizacji elektrowni wiatrowych od zabudowań, negatywny wpływ elektrowni wiatrowych na zdrowie ludzi (migotanie, hałas), brak regulacji dla hałasu wytwarzanego przez przemysłowe turbiny wiatrowe, emisja infradźwięków, kolizja z trasą przelotu dzikich gęsi, negatywny wpływ na zwierzęta, zbyt bliska odległość elektrowni wiatrowych od ściany lasu, dróg, zahamowanie rozwoju miejscowości, obniżenie wartości nieruchomości, podczas budowy wiatraków nastąpi zniszczenie istniejącej infrastruktury, brak możliwości kontroli wiatraków przez Urząd Dozoru Technicznego. Pozostała treść uwagi w załączeniu do wykazu uwag.	Działki nr: 208, obręb Studniska Górne, 499 obręb Studniska Dolne, 1/1, 1/3 obręb Mikułowa, 307/38 Sulików.	-----	-----	Uwaga nieuwzględniona.	-----	Uwaga nieuwzględniona.	-----
------	--------------	-------	---	---	-------	-------	------------------------	-------	------------------------	-------

239.	10.10.2014r.	K. A.	Uwaga dotyczy odsunięcia elektrowni wiatrowej na odległość nie mniejszą niż kilometr od posesji, lokalizacji mniejszych turbin. Pozostała treść uwagi w załączeniu do wykazu uwag.	Działki nr: 208, 459/9, 375/2 obręb Studniska Górne.	-----	-----	Uwaga nieuwzględniona.	-----	Uwaga nieuwzględniona.	-----
240.	10.10.2014r.	T. E.	Uwaga dotycząca zbyt bliskiej lokalizacji turbin wiatrowych od zabudowań, bliska odległość od lasu, prowadzenie plantacji choinek o największej intensywności prac w okresie zimowym, duże prawdopodobieństwo trafienia kawałkiem lodu, zjawisko migotania cienia, emisja hałasu, infradźwięków, negatywny wpływ na zdrowie mieszkańców, gmina zacznie się wyludniać, pozwy do gminy o odszkodowanie, lokalizacja wiatraków na trasie przelotów ptaków. Propozycja przesunięcia elektrowni wiatrowych na inne działki .	jak powyżej	-----	-----	Uwaga nieuwzględniona.	-----	Uwaga nieuwzględniona.	-----

			Pozostała treść uwagi w załączeniu do wykazu uwag.							
241.	10.10.2014r.	H. J.	jak powyżej	jak powyżej	-----	-----	Uwaga nieuwzględniona.	-----	Uwaga nieuwzględniona.	-----
242.	10.10.2014r.	T. S.	Uwaga dotycząca zbyt bliskiej odległości lokalizacji elektrowni wiatrowych od zabudowań, negatywny wpływ elektrowni wiatrowych na zdrowie ludzi (migotanie, hałas), brak regulacji dla hałasu wytwarzanego przez przemysłowe turbiny wiatrowe, emisja infradźwięków, kolizja z trasą przelotu dzikich gęsi, negatywny wpływ na zwierzęta, zbyt bliska odległość elektrowni wiatrowych od ściany lasu, dróg, zahamowanie rozwoju miejscowości, obniżenie wartości nieruchomości, podczas budowy wiatraków nastąpi zniszczenie istniejącej infrastruktury, brak możliwości kontroli wiatraków przez	Działki nr: 208, obręb Studniska Górne, 499 obręb Studniska Dolne, 1/1, 1/3 obręb Mikułowa, 307/38 Sulików.	-----	-----	Uwaga nieuwzględniona.	-----	Uwaga nieuwzględniona.	-----

			Urząd Dozoru Technicznego. Pozostała treść uwagi w załączeniu do wykazu uwag.							
243.	10.10.2014r.	S. B.	jak powyżej	jak powyżej	-----	-----	Uwaga nieuwzględniona.	-----	Uwaga nieuwzględniona.	-----
244.	10.10.2014r.	T. R.	jak powyżej	jak powyżej	-----	-----	Uwaga nieuwzględniona.	-----	Uwaga nieuwzględniona.	-----
245.	10.10.2014r.	W. B., S. B.	Wniosek o nie uchwalanie mpzp lokalizacji turbin w obrębach Mikułowa, Mała Wieś Górna, Studniska Dolne z powodu zbyt bliskiej odległości od domu, negatywny wpływ na jakość i zdrowie rodziny, bardzo duża wysokość elektrowni wiatrowej, negatywny wpływ na cenne gatunki zwierząt, zbyt duża ilość linii elektroenergetycznych, słupów co stanowi uciążliwość już istniejącą, korzyści wyłącznie dla zagranicznego inwestora, uszkodzenie istniejącej infrastruktury bez zabezpieczenia jej	Działki nr: 1/1, 1/3, 233/2 obręb Mikułowa.	-----	-----	Uwaga nieuwzględniona.	-----	Uwaga nieuwzględniona.	-----

			naprawienia, brak stosownych regulacji w polskim prawie, unicestwienie planów niektórych przedsiębiorców na rozwój ośrodków wypoczynkowych, budowa jednej turbiny pociągnie za sobą budowę kolejnych, znaczny spadek nieruchomości, bankructwo gminy przez roszczenia odszkodowawcze miejscowej ludności, zjawiska korupcyjne, negatywny wpływ na tereny rekreacyjne . Pozostała treść uwagi w załączeniu do wykazu uwag.							
246.	10.10.2014r.	K. Z.	Uwaga dotyczy odsunięcia elektrowni wiatrowej na odległość nie mniejszą niż kilometr od posesji, lokalizacji mniejszych turbin. Pozostała treść uwagi w załączeniu do wykazu uwag.	Działki nr: 208, 459/9, 375/2 obręb Studniska Górne.	-----	-----	Uwaga nieuwzględniona.	-----	Uwaga nieuwzględniona.	-----
247.	10.10.2014r.	A. B.	Uwaga dotycząca zbyt bliskiej lokalizacji turbin wiatrowych od zabudowań, bliska	jak powyżej	-----	-----	Uwaga nieuwzględniona.	-----	Uwaga nieuwzględniona.	-----

			<p>odległość od lasu, prowadzenie plantacji choinek o największej intensywności prac w okresie zimowym, duże prawdopodobieństwo trafienia kawałkiem lodu, zjawisko migotania cienia, emisja hałasu, infradźwięków, negatywny wpływ na zdrowie mieszkańców, gmina zacznie się wyludniać, pozwy do gminy o odszkodowanie, lokalizacja wiatraków na trasie przelotów ptaków. Propozycja przesunięcia elektrowni wiatrowych na inne działki . Pozostała treść uwagi w załączeniu do wykazu uwag.</p>							
248.	10.10.2014r.	K. S.	<p>Uwaga dotycząca zbyt bliskiej odległości lokalizacji elektrowni wiatrowych od zabudowań, negatywny wpływ elektrowni wiatrowych na zdrowie ludzi (migotanie, hałas), brak regulacji dla</p>	<p>Działki nr: 208, obręb Studniska Górne, 499 obręb Studniska Dolne, 1/1, 1/3 obręb Mikułowa, 307/38 Sulików.</p>	-----	-----	Uwaga nieuwzględniona.	-----	Uwaga nieuwzględniona.	-----

			<p>hałasu wytwarzanego przez przemysłowe turbiny wiatrowe, emisja infradźwięków, kolizja z trasą przelotu dzikich gęsi, negatywny wpływ na zwierzęta, zbyt bliska odległość elektrowni wiatrowych od ściany lasu, dróg, zahamowanie rozwoju miejscowości, obniżenie wartości nieruchomości, podczas budowy wiatraków nastąpi zniszczenie istniejącej infrastruktury, brak możliwości kontroli wiatraków przez Urząd Dozoru Technicznego. Pozostała treść uwagi w załączeniu do wykazu uwag.</p>							
249.	10.10.2014r.	T. S.	jak powyżej	jak powyżej	-----	-----	Uwaga nieuwzględniona.	-----	Uwaga nieuwzględniona.	-----
250.	10.10.2014r.	T. T.	jak powyżej	jak powyżej	-----	-----	Uwaga nieuwzględniona.	-----	Uwaga nieuwzględniona.	-----
251.	10.10.2014r.	T. Z.	jak powyżej	jak powyżej	-----	-----	Uwaga nieuwzględniona.	-----	Uwaga nieuwzględniona.	-----
252.	10.10.2014r.	T. L.	jak powyżej	jak powyżej	-----	-----	Uwaga	-----	Uwaga nieuwzględniona.	-----

							niewzględniona.			
253.	10.10.2014r.	K. H., Wice Prezes Zarządu Tanenhof Sp. zo.o.	Uwaga dotycząca zbyt bliskiej odległości lokalizacji elektrowni wiatrowych od zabudowań, brak zachowanej odległości od lasu, duże prawdopodobieństwo trafienia kawałkiem lodu w okresie zimowym podczas prac polowych, zły wpływ na zdrowie ludzi, zwierząt, negatywny wpływ na przelot gęsi. Pozostała treść uwagi w załączeniu do wykazu uwag.	Działki nr: 208, 459/9, 375/2 obręb Studniska Górne.	-----	-----	Uwaga niewzględniona.	-----	Uwaga niewzględniona.	-----
254.	10.10.2014r.	G. A.	Uwaga dotycząca zbyt bliskiej lokalizacji turbin wiatrowych od zabudowań, bliska odległość od lasu, prowadzenie plantacji choinek o największej intensywności prac w okresie zimowym, duże prawdopodobieństwo trafienia kawałkiem lodu, zjawisko migotania cienia, emisja hałasu, infradźwięków,	Działki nr: 208, 459/9, 375/2 obręb Studniska Górne.	-----	-----	Uwaga niewzględniona.	-----	Uwaga niewzględniona.	-----

			negatywny wpływ na zdrowie mieszkańców, gmina zacznie się wyludniać, pozwy do gminy o odszkodowanie, lokalizacja wiatraków na trasie przelotów ptaków. Propozycja przesunięcia elektrowni wiatrowych na inne działki . Pozostała treść uwagi w załączeniu do wykazu uwag.							
255.	10.10.2014r.	S. D.	Uwaga dotycząca zbyt bliskiej odległości lokalizacji elektrowni wiatrowych od zabudowań, negatywny wpływ elektrowni wiatrowych na zdrowie ludzi (migotanie, hałas), brak regulacji dla hałasu wytwarzanego przez przemysłowe turbiny wiatrowe, emisja infradźwięków, kolizja z trasą przelotu dzikich gęsi, negatywny wpływ na zwierzęta, zbyt bliska odległość elektrowni wiatrowych od ściany lasu, dróg, zahamowanie rozwoju	Działki nr: 208, obręb Studniska Górne, 499 obręb Studniska Dolne, 1/1, 1/3 obręb Mikułowa, 307/38 Sulików.	-----	-----	Uwaga nieuwzględniona.	-----	Uwaga nieuwzględniona.	-----

			<p>miejsowości, obniżenie wartości nieruchomości, podczas budowy wiatraków nastąpi zniszczenie istniejącej infrastruktury, brak możliwości kontroli wiatraków przez Urząd Dozoru Technicznego. Pozostała treść uwagi w załączeniu do wykazu uwag.</p>							
256.	10.10.2014r.	A. E.	<p>Uwaga dotycząca zbyt bliskiej lokalizacji turbin wiatrowych od zabudowań, bliska odległość od lasu, prowadzenie plantacji choinek o największej intensywności prac w okresie zimowym, duże prawdopodobieństwo trafienia kawałkiem lodu, zjawisko migotania cienia, emisja hałasu, infradźwięków, negatywny wpływ na zdrowie mieszkańców, gmina zacznie się wyludniać, pozwy do gminy o odszkodowanie, lokalizacja wiatraków</p>	<p>Działki nr: 208, 459/9, 375/2 obręb Studniska Górne.</p>	-----	-----	<p>Uwaga nieuwzględniona.</p>	-----	<p>Uwaga nieuwzględniona.</p>	-----

			na trasie przelotów ptaków. Propozycja przesunięcia elektrowni wiatrowych na inne działki . Pozostała treść uwagi w załączeniu do wykazu uwag.							
257.	10.10.2014r.	Ł. A.	Uwaga dotycząca zbyt bliskiej odległości lokalizacji elektrowni wiatrowych od zabudowań, negatywny wpływ elektrowni wiatrowych na zdrowie ludzi (migotanie, hałas), brak regulacji dla hałasu wytwarzanego przez przemysłowe turbiny wiatrowe, emisja infradźwięków, kolizja z trasą przelotu dzikich gęsi, negatywny wpływ na zwierzęta, zbyt bliska odległość elektrowni wiatrowych od ściany lasu, dróg, zahamowanie rozwoju miejscowości, obniżenie wartości nieruchomości, podczas budowy wiatraków nastąpi zniszczenie istniejącej infrastruktury, brak	Działki nr: 208, obręb Studniska Górne, 499 obręb Studniska Dolne, 1/1, 1/3 obręb Mikułowa, 307/38 Sulików.	-----	-----	Uwaga nieuwzględniona.	-----	Uwaga nieuwzględniona.	-----

			możliwości kontroli wiatraków przez Urząd Dozoru Technicznego. Pozostała treść uwagi w załączeniu do wykazu uwag.							
258.	13.10.2014r.	B. K.	Wniosek o zmianę miejscowego planu zagospodarowania przestrzennego poprzez brak przeznaczenia gruntów pod elektrownie wiatrowe na terenie miejscowości Mikułowa z powodu skumulowanego negatywnego wpływu na zdrowie człowieka, zbyt bliskiej odległości od zabudowań mieszkalnych, oddziaływań elektromagnetycznych, negatywny wpływ na przyrodę oraz krajobraz. Pozostała treść uwagi w załączeniu do wykazu uwag.	Obszar objęty zmianą planu miejscowego.	-----	-----	Uwaga nieuwzględniona.	-----	Uwaga nieuwzględniona.	-----
259.	13.10.2014r.	G. K.	Uwaga dotycząca negatywnego wpływu elektrowni wiatrowych na zdrowie mieszkańców, zbyt bliskie usytuowanie	jak powyżej	-----	-----	Uwaga nieuwzględniona.	-----	Uwaga nieuwzględniona.	-----

			<p>elektrowni wiatrowych od istniejących zabudowań, zaburzenie życia ekosystemów, unicestwienie przez elektrownie wiatrowe inicjatyw agroturystycznych mieszkańców, obniżenie wartości krajobrazowych działek, działalność elektrowni wiatrowych zakłóci działalność ekologiczną i zniechęci potencjalnych gości. Pozostała treść uwagi w załączeniu do wykazu uwag.</p>							
260.	13.10.2014r.	K. Ł.	<p>Uwaga dotycząca posadowienia elektrowni wiatrowych w odległości co najmniej 3 kilometrów od zabudowań mieszkalnych ponieważ bliższe usytuowanie spowoduje wyludnienie wsi, zniszczenie planów życiowych, hałas, infradźwięki i „łas wiatraków”. Pozostała treść uwagi w</p>	<p>Obszar objęty zmianą planu miejscowego położony w obrębie, Mikułowa.</p>	-----	-----	Uwaga nieuwzględniona.	-----	Uwaga nieuwzględniona.	-----

			załączeniu do wykazu uwag.							
261.	13.10.2014r.	K. M.	Wniosek o nie uchwalanie w mpzp lokalizacji elektrowni wiatrowych w obrębie Mikułowa z powodu zbyt bliskiej odległości elektrowni wiatrowych od miejsca przyjazdu na urlop, stale słyszalny hałas, negatywny wpływ na zdrowie wszystkie żywe organizmy, w tym na ludzi, efekt migotania, duże niebezpieczeństwo z uwagi na awaryjność wiatraków, masowe giniecie ptaków, wzrost temperatury, jałowienie ziemi.. Pozostała treść uwagi w załączeniu do wykazu uwag.	jak powyżej	-----	-----	Uwaga nieuwzględniona.	-----	Uwaga nieuwzględniona.	-----
262.	13.10.2014r.	D. M.	Uwaga dotycząca zbyt bliskiej odległości lokalizacji elektrowni wiatrowych od zabudowań, negatywny wpływ elektrowni wiatrowych na zdrowie ludzi (migotanie, hałas), brak regulacji dla hałasu wytwarzanego	Działki nr: 208, obręb Studniska Górne, 499 obręb Studniska Dolne, 1/1, 1/3 obręb Mikułowa, 307/38 Sulików.	-----	-----	Uwaga nieuwzględniona.	-----	Uwaga nieuwzględniona.	-----

			przez przemysłowe turbiny wiatrowe, emisja infradźwięków, kolizja z trasą przelotu dzikich gęsi, negatywny wpływ na zwierzęta, zbyt bliska odległość elektrowni wiatrowych od ściany lasu, dróg, zahamowanie rozwoju miejscowości, obniżenie wartości nieruchomości, podczas budowy wiatraków nastąpi zniszczenie istniejącej infrastruktury, brak możliwości kontroli wiatraków przez Urząd Dozoru Technicznego. Pozostała treść uwagi w załączeniu do wykazu uwag.							
263.	13.10.2014r.	M. P.	jak powyżej	jak powyżej	-----	-----	Uwaga nieuwzględniona.	-----	Uwaga nieuwzględniona.	-----
264.	13.10.2014r.	K. D.	jak powyżej	jak powyżej	-----	-----	Uwaga nieuwzględniona.	-----	Uwaga nieuwzględniona.	-----
265.	14.10.2014r.	G. M.	jak powyżej	jak powyżej	-----	-----	Uwaga nieuwzględniona.	-----	Uwaga nieuwzględniona.	-----
266.	14.10.2014r.	D. M.	jak powyżej	jak powyżej	-----	-----	Uwaga nieuwzględniona.	-----	Uwaga nieuwzględniona.	-----

267.	14.10.2014r.	S. R.	jak powyżej	jak powyżej	-----	-----	Uwaga nieuwzględniona.	-----	Uwaga nieuwzględniona.	-----
268.	14.10.2014r.	K. J.	jak powyżej	jak powyżej	-----	-----	Uwaga nieuwzględniona.	-----	Uwaga nieuwzględniona.	-----
269.	14.10.2014r.	P. P.	jak powyżej	jak powyżej	-----	-----	Uwaga nieuwzględniona.	-----	Uwaga nieuwzględniona.	-----
270.	14.10.2014r.	K. – W. J.	jak powyżej	jak powyżej	-----	-----	Uwaga nieuwzględniona.	-----	Uwaga nieuwzględniona.	-----
271.	14.10.2014r.	S. E.	jak powyżej	jak powyżej	-----	-----	Uwaga nieuwzględniona.	-----	Uwaga nieuwzględniona.	-----
272.	14.10.2014r.	K. P.	jak powyżej	jak powyżej	-----	-----	Uwaga nieuwzględniona.	-----	Uwaga nieuwzględniona.	-----
273.	14.10.2014r.	G. M.	jak powyżej	jak powyżej	-----	-----	Uwaga nieuwzględniona.	-----	Uwaga nieuwzględniona.	-----
274.	14.10.2014r.	D. Z.	jak powyżej	jak powyżej	-----	-----	Uwaga nieuwzględniona.	-----	Uwaga nieuwzględniona.	-----
275.	14.10.2014r.	J. Ł.	jak powyżej	jak powyżej	-----	-----	Uwaga nieuwzględniona.	-----	Uwaga nieuwzględniona.	-----
276.	14.10.2014r.	O. A.	jak powyżej	jak powyżej	-----	-----	Uwaga nieuwzględniona.	-----	Uwaga nieuwzględniona.	-----
277.	14.10.2014r.	P. J.	jak powyżej	jak powyżej	-----	-----	Uwaga nieuwzględniona.	-----	Uwaga nieuwzględniona.	-----
278.	14.10.2014r.	P. K.	jak powyżej	jak powyżej	-----	-----	Uwaga nieuwzględniona.	-----	Uwaga nieuwzględniona.	-----
279.	14.10.2014r.	K. A.	jak powyżej	jak powyżej	-----	-----	Uwaga nieuwzględniona.	-----	Uwaga nieuwzględniona.	-----

280.	14.10.2014r.	P. M.	jak powyżej	jak powyżej	-----	-----	Uwaga nieuwzględniona.	-----	Uwaga nieuwzględniona.	-----
281.	14.10.2014r.	R. R.	jak powyżej	jak powyżej	-----	-----	Uwaga nieuwzględniona.	-----	Uwaga nieuwzględniona.	-----
282.	14.10.2014r.	C. E.	jak powyżej	jak powyżej	-----	-----	Uwaga nieuwzględniona.	-----	Uwaga nieuwzględniona.	-----
283.	14.10.2014r.	K. K.a	jak powyżej	jak powyżej	-----	-----	Uwaga nieuwzględniona.	-----	Uwaga nieuwzględniona.	-----
284.	14.10.2014r.	K. D.	jak powyżej	jak powyżej	-----	-----	Uwaga nieuwzględniona.	-----	Uwaga nieuwzględniona.	-----
285.	14.10.2014r.	S. P.	jak powyżej	jak powyżej	-----	-----	Uwaga nieuwzględniona.	-----	Uwaga nieuwzględniona.	-----
286.	14.10.2014r.	P. T.	jak powyżej	jak powyżej	-----	-----	Uwaga nieuwzględniona.	-----	Uwaga nieuwzględniona.	-----

Załączniki:

- zbiór uwag zamieszczonych w wykazie.

.....

Uzasadnienie

Zmiana miejscowego planu zagospodarowania przestrzennego dla parku wiatrowego Sulików (obręb geodezyjny: Sulików, Mikułowa, Studniska Dolne, Studniska Górne, Wrociszów Dolny, Wrociszów Górny, Mała Wieś Górna) została opracowana na podstawie uchwały nr XXIII/177/12 Rady Gminy Sulików z dnia 28 czerwca 2012 r. w sprawie przystąpienia do sporządzenia zmiany miejscowego planu zagospodarowania przestrzennego dla parku wiatrowego Sulików (obręb geodezyjny: Sulików, Mikułowa, Studniska Dolne, Studniska Górne, Wrociszów Dolny, Wrociszów Górny, Mała Wieś Górna) oraz uchwały nr XXIX/219/12 Rady Gminy Sulików z dnia 28 grudnia 2012 r. zmieniającej uchwałę Rady Gminy Sulików w sprawie przystąpienia do sporządzenia zmiany miejscowego planu zagospodarowania przestrzennego dla parku wiatrowego Sulików (obręb geodezyjny: Sulików, Mikułowa, Studniska Dolne, Studniska Górne, Wrociszów Dolny, Wrociszów Górny, Mała Wieś Górna).

Obszar objęty zmianą planu miejscowego położony jest w północnej oraz północno - zachodniej części gminy Sulików w granicach obrębów geodezyjnych wsi: Sulików, Mikułowa, Studniska Dolne, Studniska Górne, Wrociszów Dolny, Wrociszów Górny, Mała Wieś Górna.

Głównym celem opracowania zmiany planu miejscowego jest wskazanie terenów dla lokalizacji 15 elektrowni wiatrowych wraz z towarzyszącą infrastrukturą techniczną w ramach parku wiatrowego Sulików.

Kierunki zmian w zagospodarowaniu przestrzennym obszaru objętego zmianą planu miejscowego są zgodne z polityką przestrzenną określoną w „Studium uwarunkowań i kierunków zagospodarowania przestrzennego gminy Sulików” uchwalonego uchwałą Nr XXI/136/2000 Rady Gminy Sulików z dnia 27 maja 2000 r., zmienionego uchwałą Nr XX/151/08 Rady Gminy Sulików z dnia 25 czerwca 2008 r.

Projekt zmiany planu miejscowego wraz z prognozą oddziaływania na środowisko został wyłożony do publicznego wglądu w dniach od 3 września 2014 r. do 24 września 2014 r. Termin składania uwag ustalono na dzień 9 października 2014 r.

Do wyłożonego do publicznego wglądu projektu zmiany planu miejscowego złożono uwagi wymienione w załączniku do niniejszej uchwały.

W wyniku analizy ww. uwag stwierdzono, że ich uwzględnienie uniemożliwi uchwalenie zmiany planu miejscowego, między innymi ze względu na postulowane zmiany lokalizacji elektrowni wiatrowych, których lokalizacje zostały wyznaczone w oparciu o długotrwałe analizy uwarunkowań przyrodniczych i antropogenicznych obszaru.

Mając na uwadze powyższe uwagi zgłoszone do wyłożonego do publicznego wglądu projektu zmiany planu miejscowego, wymienione w załączniku do niniejszej uchwały nie zostały uwzględnione.

Przewodniczący Rady

Jan Solecki