

PROJEKT DOCELOWEJ ORGANIZACJI RUCHU

Obiekt:	Drogi wewnętrzne
Adres:	59-975 Sulików Radzimów Górny dz. nr 704, 777, 815, 699/2; obr. Radzimów Górny
Inwestor:	Gmina Sulików ul. Dworcowa 5 59-975 Sulików
Jednostka projektowania:	ERDE- Projekty i Nadzory Budowlane Robert Drabko ul. Iwaszkiewicza 7a/3 59-900 Zgorzelec
Projektant	Inż. Robert Drabko specjalność konstr.-bud. nr upr. 36/02/DUW; 195/DOŚ/12
Data opracowania:	18.12.2018 r.

SPIS ZAWARTOŚCI OPRACOWANIA

A. OPIS TECHNICZNY.....	3
1. OBIEKT.....	3
2. PODSTAWA PRAWNA OPRACOWANIA.....	3
3. ZAKRES OPRACOWANIA.....	3
4. DANE WYJŚCIOWE.....	3
5. ORGANIZACJA RUCHU.....	3
6. UWAGI KOŃCOWE.....	5
B. CZĘŚĆ RYSUNKOWA.....	6

A. OPIS TECHNICZNY

1. OBIEKT

Droga wewnętrzne zlokalizowane są w Powiecie Zgorzeleckim w Gminie Sulików w miejscowości Radzimów na dz. nr: 704, 777, 815, 699/2; obr. Radzimów.

2. PODSTAWA PRAWNA OPRACOWANIA

Projekt opracowano na zlecenie Inwestora na podstawie umowy nr 244.IN.2018 zawartej w dniu 18.12.2018 r. w/g stanu prawnego na dzień 01.12.2018 r. z uwzględnieniem obowiązujących przepisów prawnych, w tym:

- [1] Ustawa z dnia 21 marca 1985 r. o drogach publicznych (Dz.U.2013.260 t. j. z późn. zmianami);
- [2] Obwieszczenie Ministra Infrastruktury i Budownictwa z dnia 23 grudnia 2015 r. w sprawie ogłoszenia jednolitego tekstu rozporządzenia Ministra Transportu i Gospodarki Morskiej w sprawie warunków technicznych, jakim powinny odpowiadać drogi publiczne i ich usytuowanie (poz. 124);
- [3] Ustawa z dnia 20 czerwca 1997 r. Prawo o ruchu drogowym (Dz.U.2012.1137 t. j. z późn. zmianami);
- [4] Rozporządzenie Ministra Infrastruktury z dnia 23 września 2003 r. w sprawie szczegółowych warunków zarządzania ruchem na drogach oraz wykonywania nadzoru nad tym zarządzaniem (Dz.U.2003.177.1729);
- [5] Rozporządzenie Ministra Infrastruktury z dnia 3 lipca 2003r. w sprawie szczegółowych warunków technicznych dla znaków i sygnałów drogowych oraz urządzeń bezpieczeństwa ruchu drogowego i warunków ich umieszczania na drogach (Dz.U.2003.220.2181 z późn. zmianami);
- [6] Rozporządzenie Ministrów Infrastruktury oraz Spraw Wewnętrznych i administracji z dnia 31 lipca 2002r. w sprawie znaków i sygnałów drogowych (Dz.U.2002.170.1393).

3. ZAKRES OPRACOWANIA

Opracowanie obejmuje projekt docelowej- stałej organizacji ruchu związany z realizacją przebudowy dróg wewnętrznych w Radzimowie Górnym. W projekcie przedstawiono konieczne rozwiązania w zakresie oznakowania obiektu znakami drogowymi zgodnie z obowiązującymi przepisami.

4. DANE WYJŚCIOWE

- ✓ Mapa sytuacyjno-wysokościowa;
- ✓ Projekt budowlany *Przebudowa dróg wewnętrznych na działkach nr 704, 777, 815 w Radzimowie Górnym*;
- ✓ Dane z wizji lokalnych w terenie;
- ✓ Dokumentacja fotograficzna;
- ✓ Ustalenia z Inwestorem.

5. ORGANIZACJA RUCHU

5.1. OPIS OGÓLNY

Do projektowania organizacji ruchu przyjęto następujące parametry wyjściowe dla dróg wewnętrznych:

- ✓ Kategoria ruchu: KR1,
- ✓ Szerokość jezdni: do zachowania- 3,0 m; 4,0 m,
- ✓ Szerokość nawierzchni utwardzonych w pasie jezdni : $\geq 0,5$ m,
- ✓ Pochylenia poprzeczne jezdni: jednostronne- 2%; dwustronne- 2%,
- ✓ Pochylenie poprzeczne poboczy: 2%, 4%.

Organizacja ruchu na drogach wewnętrznych- ruch dwukierunkowy, zgodnie z zasadami ruchu drogowego.

- ✓ Wjazd na drogi wewnętrzne z drogi powiatowej nr 2486D,
- ✓ Wyjazd z dróg wewnętrznych na drogę powiatową nr 2486D,
- ✓ Nawierzchnia ulicy bitumiczna o szerokości jezdni: 3,00 m; 4,00 m,
- ✓ Pobocze tłuczniowe 0,5 m,
- ✓ Teren zabudowany, obowiązująca prędkość 50 km/h.

5.2. ZASADY WPROWADZANIA ZMIAN

W wyniku planowanej przebudowy dróg wewnętrznych zaprojektowano docelową organizację ruchu jako konieczną celem zachowania bezpieczeństwa ruchu i prawidłowego zachowania wszystkich uczestników ruchu.

5.3. OZNAKOWANIE DROGOWE

Znaki drogowe pionowe wykonać zgodnie z poniższymi wytycznymi:

- ✓ Wysokości umieszczenia znaku min. 2,00 m od poziomu krawędzi jezdni do skrajnego punktu tarczy znaku.
- ✓ Odległość umieszczenia znaków od krawędzi jezdni 0,50 – 2,00 m.
- ✓ Słupek znaku prosty z rury ocynkowanej $\varnothing 60,0-70,0$ mm.
- ✓ Tarcza tablicy znaku profilowana z blachy stalowej ocynkowanej; lico z folii odblaskowej lub pryzmatycznej.
- ✓ Grupa wielkości znaków: małe i średnie.

Zestawienie oznakowania drogowego przedstawiono w tabeli nr 1.

Tabela 1. Zestawienie oznakowania drogowego

L.P.	OPIS ZNAKU	NR ZNAKU	WYMIARY [mm]	ILOŚĆ SZTUK
OZNAKOWANIE PIONOWE PROJEKTOWANE				
1.	DROGA Z PIERSZEŃSTWEM	D-1	400x400	2
2.	USTĄP PIERSZEŃSTWA	A-7	750	1

Całość oznakowania objętego zakresem projektu przedstawiono w części rysunkowej niniejszego opracowania.

5.4. TERMIN WPROWADZENIA STAŁEJ ORGANIZACJI RUCHU

Przewidywany termin wprowadzenia nowej stałej organizacji ruchu- do 31.12.2019 r.

6. UWAGI KOŃCOWE

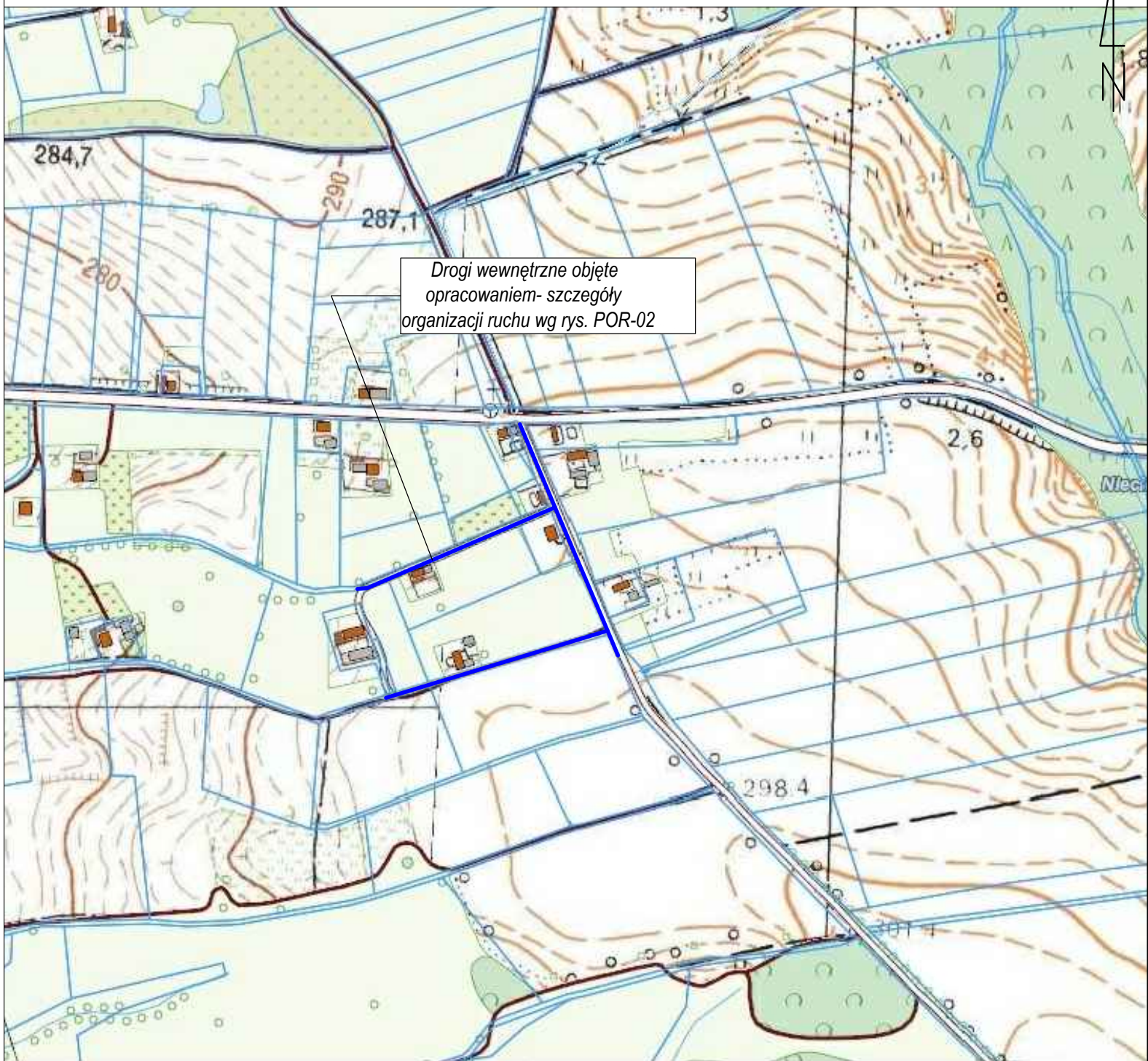
Całość robót wykonać zgodnie z projektem i przepisami. Wszelkie odstępstwa od projektu należy zgłosić Inwestorowi i uzgodnić z Projektantem.

PROJEKTANT:

B. CZĘŚĆ RYSUNKOWA

SPIS RYSUNKÓW

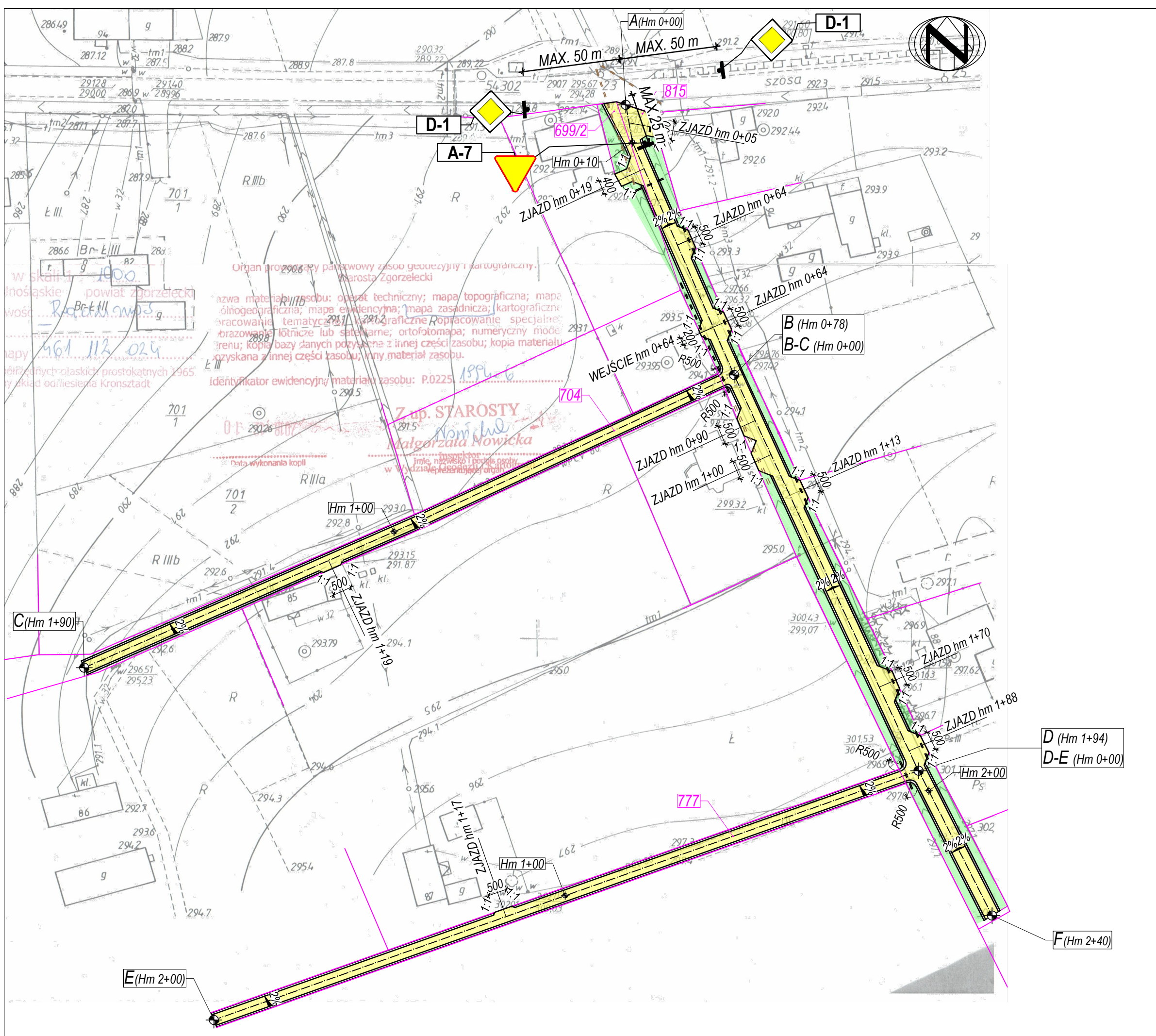
NR RYS.	NR STR.	NAZWA RYSUNKU
<i>POR-01</i>	<i>7.</i>	<i>PLAN ORIENTACYJNY</i>
<i>POR-02</i>	<i>8.</i>	<i>PLAN SYTUACYJNY- ORGANIZACJA RUCHU</i>



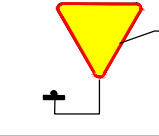


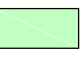
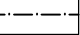
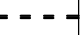

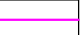

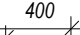

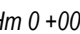
LEGENDA:

 DROGI WEWNĘTRZNE
OBJĘTE OPRACOWANIEM

OBIEKT	DROGI WEWNĘTRZNE			
INWESTOR	GMINA SULIKÓW UL. DWORCOWA 5 59-975 SULIKÓW			
ADRES	59-975 RADZIMÓW DZ. NR 704, 777, 815, 699/2 ; OBR. RADZIMÓW			
FUNKCJA	IMIĘ I NAZWISKO	SPEC.	NR UPR.	PODPIS
PROJEKTANT	INŻ. ROBERT DRABKO	KONSTR. - BUD.	36/02/DUW; 195/DOS/12	
BRANŻA	TYTUŁ RYSUNKU	DATA	SKALA	NR RYS.
POR	PLAN ORIENTACYJNY	18.12. 2018	1:5000	POR-01



LEGENDA:

-  **A-7** OZNAKOWANIE PIONOWE PROJEKTOWANE
-  JEZDNIA Z BETONU ASFALTOWEGO
-  POBOCZA TŁUCZNIOWE
-  ROWY PRZYDROŻNE DO OCZYSZCZENIA, TEREN ZIELONY
-  OŚ DROGI
-  PRZEPUSTY Ø 300 L = 8,0 m- 8 szt.; L = 32,0 m- 1 szt.
-  ISTNIEJĄCE PRZEPUSTY DO OCZYSZCZENIA
-  GRANICE DZIAŁEK
-  NR DZIAŁKI
-  WYMIARY W CM
-  N KIERUNEK PÓLNOC
-  Hm 0 +00 HEKTOMETRAŻ

OBIEKT	DROGI WEWNĘTRZNE			
INWESTOR	GMINA SULIKÓW UL. DWORCOWA 5 59-975 SULIKÓW			
ADRES	59-975 RADZIMÓW DZ. NR 704, 777, 815, 699/2 ; OBR. RADZIMÓW			
FUNKCJA	IMIĘ I NAZWISKO	SPEC.	NR UPR.	PODPIS
PROJEKTANT	INŻ. ROBERT DRABKO	KONSTR. - BUD.	36/02/DUW; 195/DOS/12	
BRANŻA	TYTUŁ RYSUNKU	DATA	SKALA	NR RYS.
POR	PLAN SYTUACYJNY- ORGANIZACJA RUCHU	18.12. 2018	1:1000	POR-02