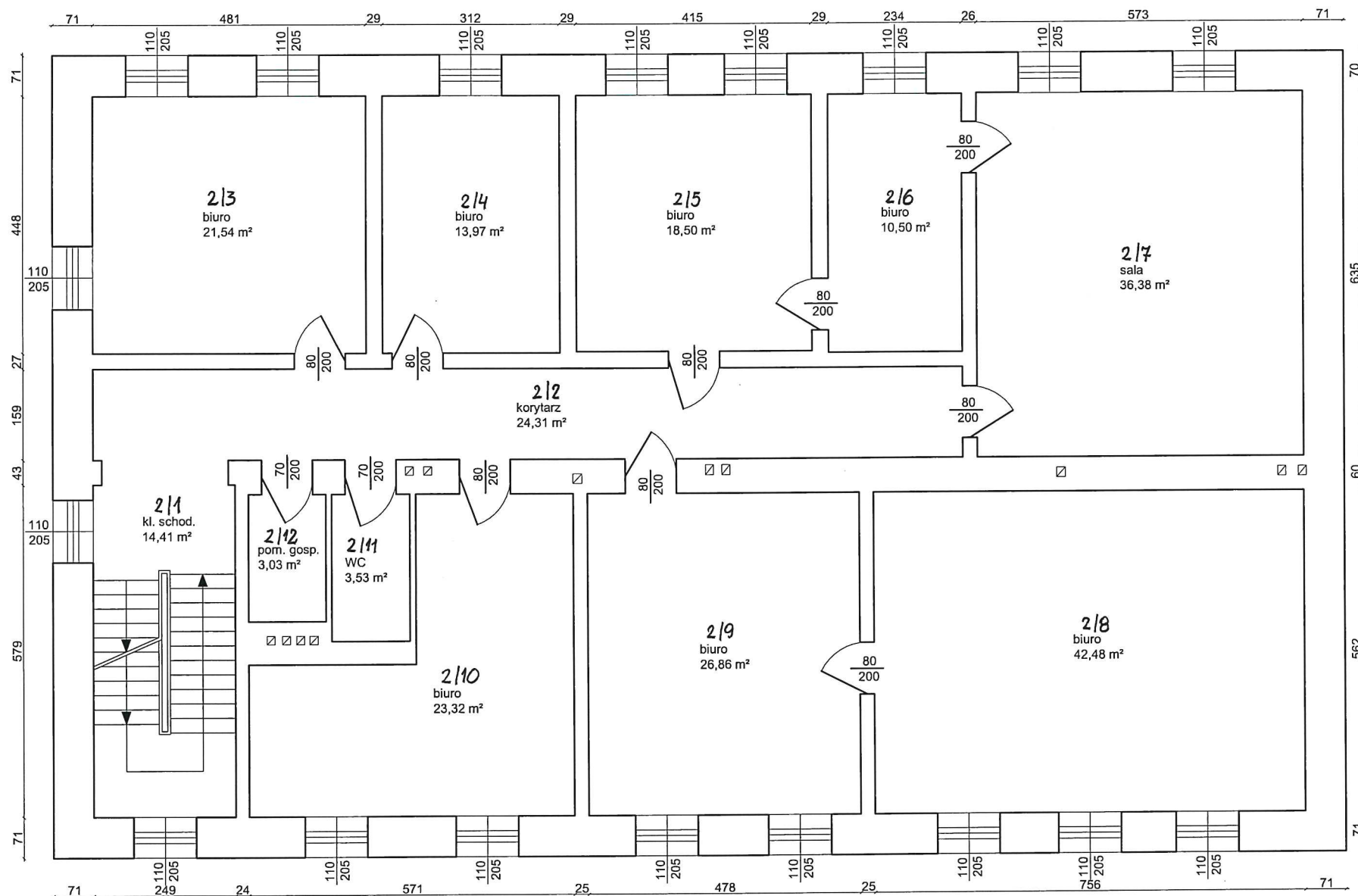


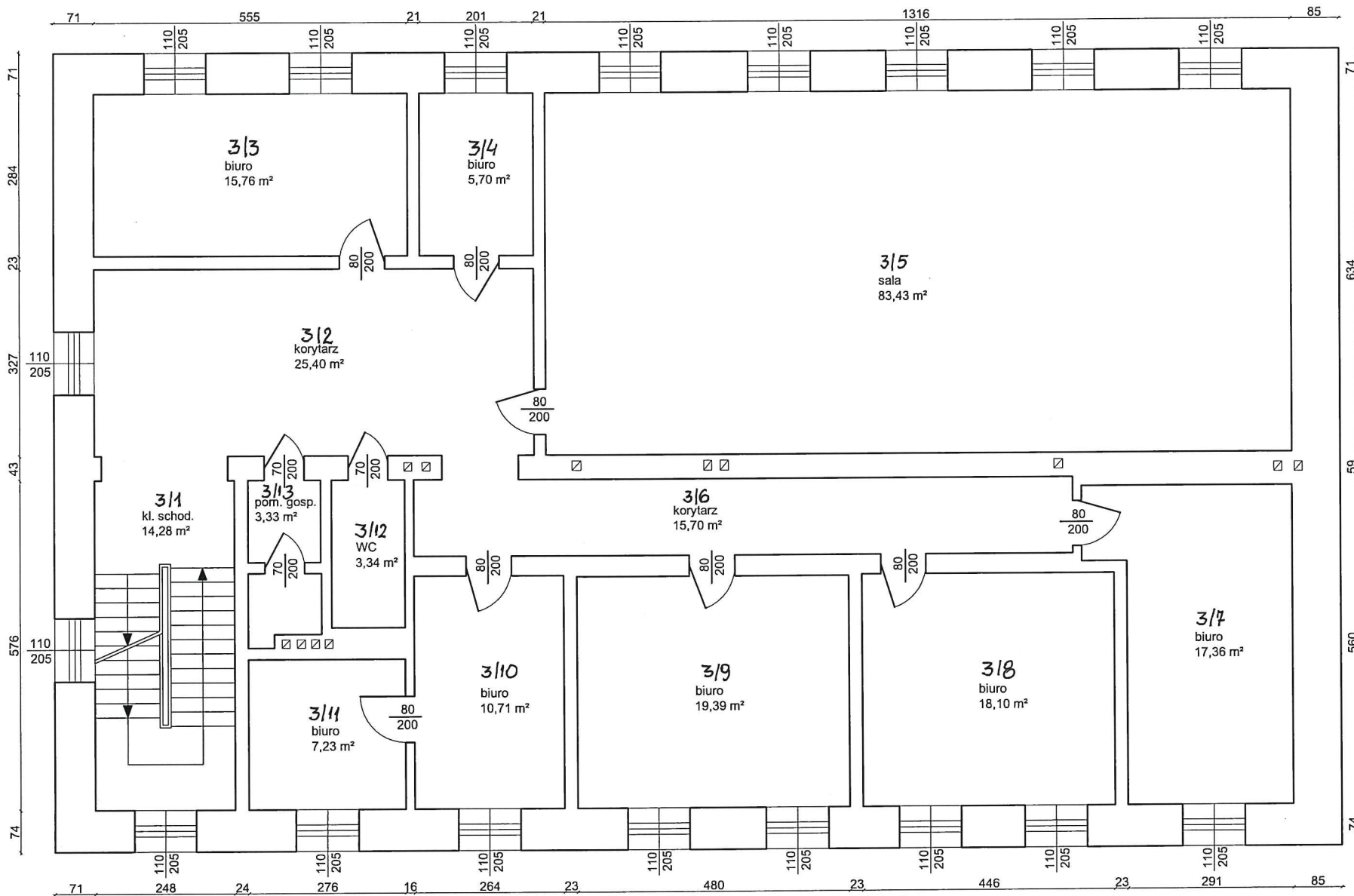
URZĄD GMINY W SULIKOWIE  
 Budynek biurowy  
 rzut parteru wys. 2,98 m  
 skala 1:100

Lilia Ofman  
 Inżynier Nadzoru  
 Upr. Nr 249/07 w specj.  
 konstr. bud. na podst. § 5 ust. 1,  
 § 6 ust. 1 i 3 § 7 i § 13 ust. 1 pkt. 2



Lilia Ofman  
 inżynier budownictwa  
 Upr. Nr 1449/85 w specjaln.  
 konstr.-bud. na podst. § 5 ust. 1,  
 § 6 ust. 1 i 3, § 7 i 8, § 9 ust. 1 pkt 2

URZĄD GMINY W SULIKOWIE  
 Budynek biurowy  
 rzut I piętra wys. 3,39 m  
 skala 1:100

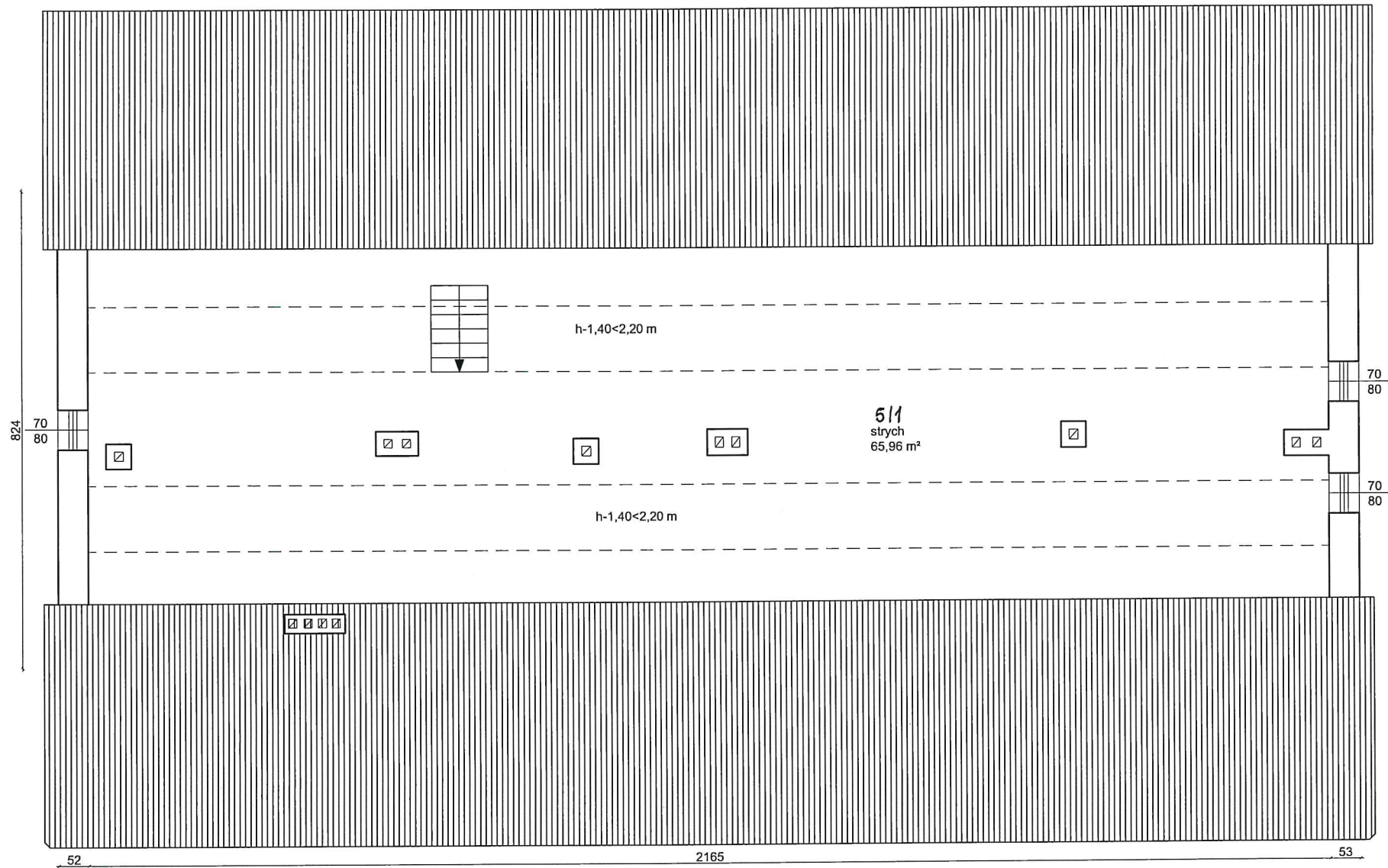


Lilia Ofman  
 inżynier budownictwa  
 Upr. Nr 1449/85 w spec. inż.  
 konstr.-bud. na podst. § 5 ust. 1  
 § 6 ust. 1 i 3, § 7 i § 13 ust. 1 pkt. 1

URZĄD GMINY W SULIKOWIE  
 Budynek biurowy  
 rzut II piętra wys. 3,95 m  
 skala 1:100

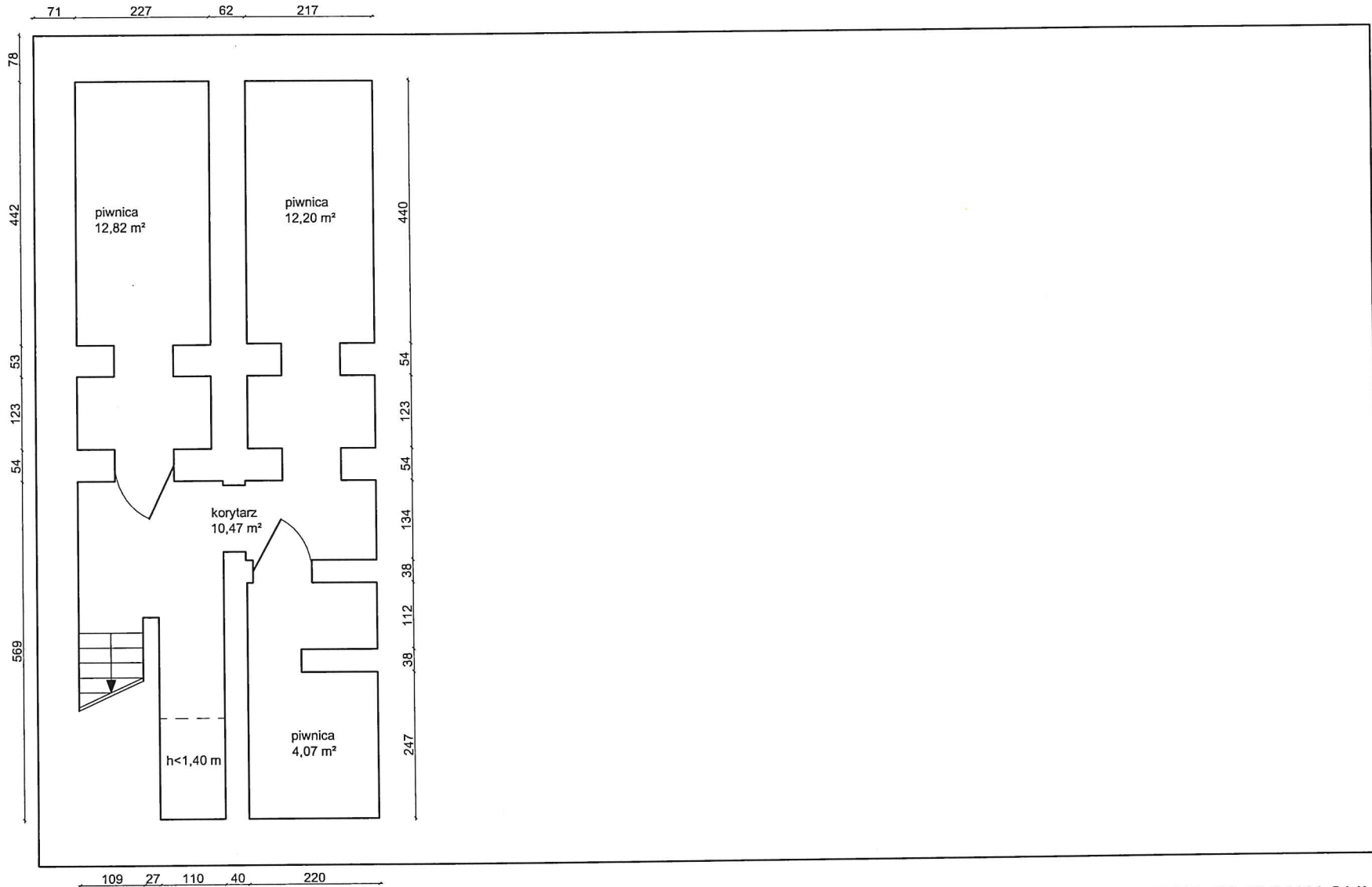






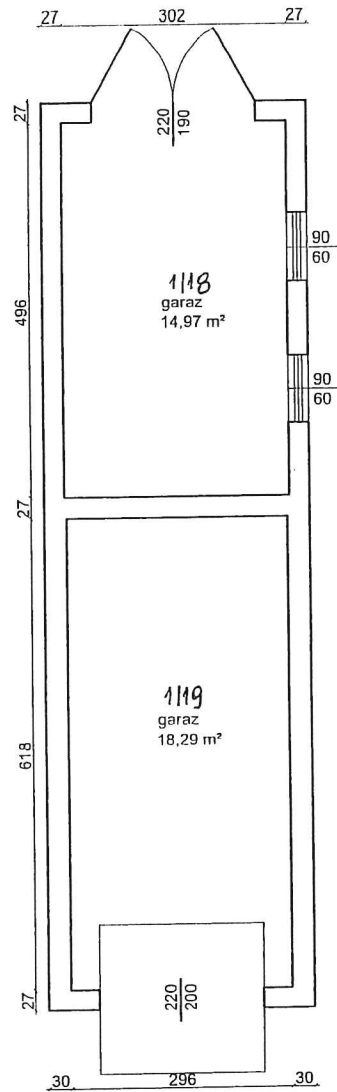
Anna Ofman  
 Inżynier architektura  
 449/85 w specjaln.  
 Rodz. 8.5 ust. 1.  
 8.13 ust. 1 pkt. 2

URZĄD GMINY W SULIKOWIE  
 Budynek biurowy  
 rzut poddasza wys. 2,90 m  
 skala 1:100



URZĄD GMINY W SULIKOWIE  
 Budynek biurowy  
 rzut piwnicy wys. 2,25 m  
 skala 1:100

Lilia Ofman  
 inżynier budownictwa  
 Upr. Nr 1425/95 w specjaln.  
 kadr. bud. na podstawie 5 ust. 1,  
 § 6 ust. 1 i 3, § 7 i § 13 ust. 1 pkt. 2



Lilia Ofman  
 inżynier budownictwa  
 Upr. Nr 1449/85 w specjaln  
 konstr.-bud. na podst. § 5 ust. 1  
 § 6 ust. 1 i 2, § 7 i § 13 ust. 1 pkt 2

URZĄD GMINY W SULIKOWIE  
 Budynek transportu i łączności  
 rzut parteru wys. 2,28 m  
 skala 1:100

*[Signature]*