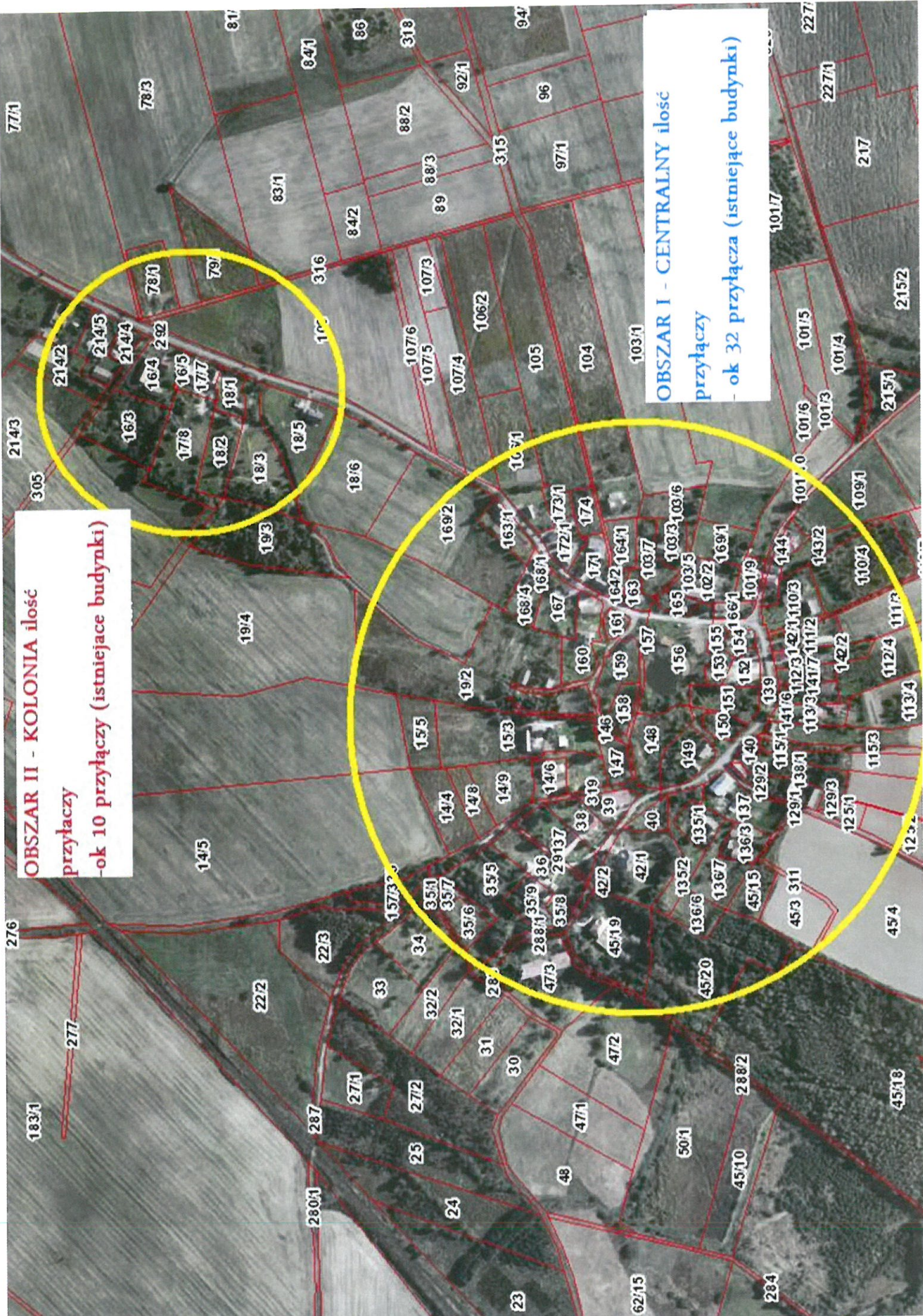




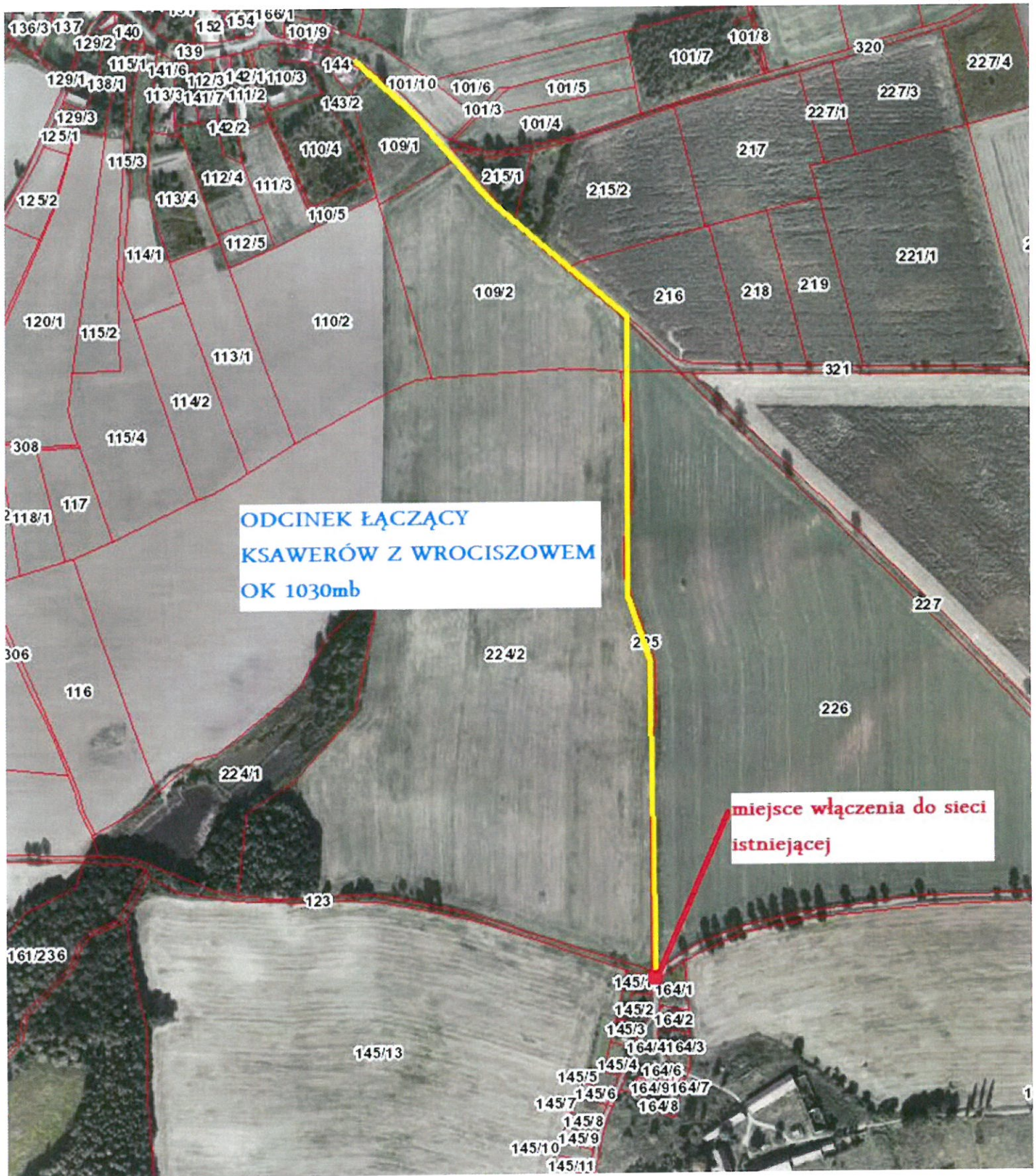
**OBSZAR II - KOLONIA ilość przyłączy**  
**-ok 10 przyłączy (istniejące budynki)**

**OBSZAR I - CENTRALNY ilość przyłączy**  
**- ok 32 przyłącza (istniejące budynki)**



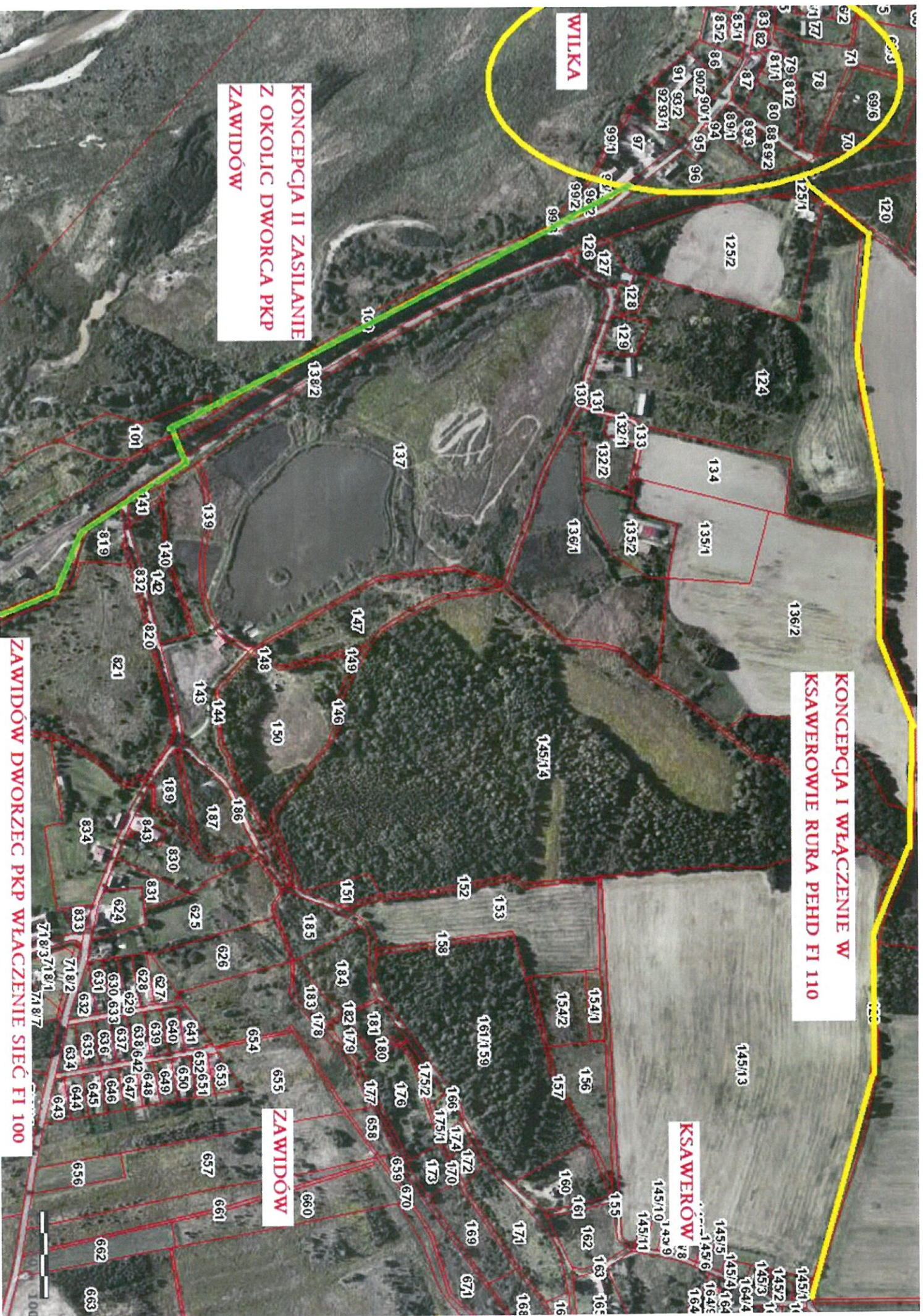


WROCISZÓW DOLNY, GMINA SULIKÓW





WILKA, GMINA SOUTKÓW



KONCEPCJA I WŁĄCZENIE W  
KSAWEROWIE RURA PEHD FI 110

KONCEPCJA II ZASILANIE  
Z OKOLIC DWORCA PKP  
ZAWIDÓW

WILKA

KSAWEROW

ZAWIDÓW

ZAWIDÓW DWORZEC PKP WŁĄCZENIE SIECI FI 100

